

제품명: IL-3R β (인산화 Tyr593) 토끼 다클론 항체

카탈로그 번호: APRab04840

연구용 전용

요약

설명	토끼 다클론 항체
숙주	토끼
적용	WB, IHC, ICC/IF, ELISA
반응성	인산화 생체
결합	비결합
변형	안화된
아이소타입	IgG
클론성	다클론
형태	액체
농도	1mg/ml
Storage	Aliquot 하여 -20°C 에 보관(12 개월 유효). 냉동/해동 반복을 피하십시오.
Shipping	Ice bags
버퍼	글리세롤 50%, 보오덴탈 0.5%, 산기방제 N 0.02%를 함유한 PBS 용액
정제	천상정제

적용

희석 비율	WB 1:500-1:2000, IHC 1:100-1:300, ICC/IF 1:50-1:200, ELISA 1:5000-1:20000
분자량	125kDa

항원 정보

유전자명	CSF2RB
다른 이름	CSF2RB; IL3RB; IL5RB; Cytokine receptor common subunit beta; CDw131; GM-CSF/IL-3/IL-5 receptor common beta subunit; CD antigen CD131
유전자 ID	1439.0
SwissProt ID	P32927
면역원	이 항원은 Tyr593 인산화유주변인 IL-3R 베타 유닛 항원 단백질을 대상으로 생성되었습니다. 이 단백질의 559-608

배경

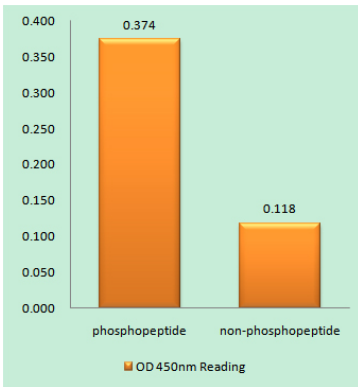
이 유전자에 의해 생성된 단백질은 IL-3, IL-5 및 CSF 에 대한 결합 수용체 중 하나입니다. 이 유전자의 결함은 선천 폐쇄성 폐 질환(PAP)과 관련이 있는 것으로 보입니다. [RefSeq 제 2008 년 7 월], 질병 CSF2RB 의 결함은 선천 폐쇄성 폐 질환(PAP)의 원인이다. (MIM:265120). PAP 는 선천 폐쇄성 폐 질환으로 특징지어지는 질환이다. 또한 박스 1 도는 JAK 신호 및 다른 항체 결합한다

., 또한 WSXWS 도는 잘만 단백질 대서술인 세포내수용및 표면수용체에대한 것으로 보인다. 가능 인튜린3, 인튜린5 및과립대사포클로 지류안에 대한 결합 수용체이다 유성제 형사포인수용체기에 포함다. 4 형아주 유성2 개이므로 단백질 형태미를 포함 소위 알파소위와 베타소위의 이중체 베타소위인 IL3, IL5 및GM-CSF 수용체공중임

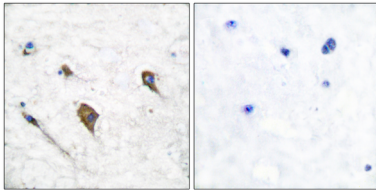
연구 분야

세포인사포인수용체항용 세포멸역제 마크로아세포멸 세포멸개유 Jak_STAT;

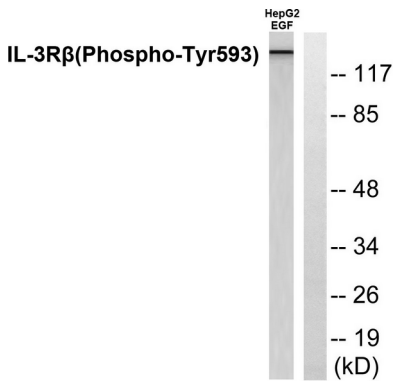
이미지 데이터



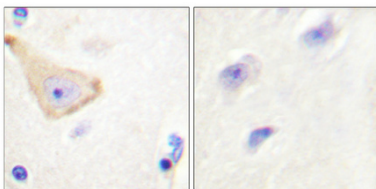
IL-3R 베타(Phospho-Tyr593) 항를 사용한 면역인산화판이(Phospho-left) 및인산화판이(Phospho-right)에 대한 결과 면역흡착분별(Phospho-ELISA)



판에 포함된 인노조에 대한 면역흡착분별(IL-3R 베타(인산화 Tyr 593) 항를 사용. 오른쪽 그림은 인산화판이로 차한 결과입니다



G-CSF 25ng/ml 로15 분용 처한 RAW264.7 세포용을 IL-3R 베타(Phospho-Tyr593) 항를 사용하여 얻은 불분별입니다. 오른쪽은 인산화판이로 차한 결과입니다



판에 포함된 인노조에 대한 면역흡착분별은 1:100 으로 하여 4°C 에서 1시간 용 분용했다. 항화하는 고온 Tris-EDTA, pH 8.0 용을 사용했다. 음성 대조(오른쪽)은 항를 면역판이로 전처리하였다