

**제품명: IL-2R $\alpha$  (인산화 Ser268) 토끼 다클론 항체**

**카탈로그 번호: APRab04837**

연구용 전용

## 요약

설명	토끼 다클론 항체
숙주	토끼
적용	WB, IHC, ICC/IF, ELISA
반응성	인산화 티로신
결합	비결합
변형	인산화
아이소타입	IgG
클론성	다클론
형태	액체
농도	1mg/ml
Storage	Aliquot 하여 -20°C 에 보관(12 개월 유효). 냉동/해동 반복을 피하십시오.
Shipping	Ice bags
버퍼	글리세롤 50%, 보오덴탈 0.5%, 산기방제 N 0.02%를 함유한 PBS 용액
정제	천상정제

## 적용

희석 비율	WB 1:500-1:2000, IHC 1:100-1:300, ICC/IF 1:200-1:1000, ELISA 1:5000-1:20000
분자량	55kDa

## 항원 정보

유전자명	IL2RA
다른 이름	IL2RA; Interleukin-2 receptor subunit alpha; IL-2 receptor subunit alpha; IL-2-RA; IL-2R subunit alpha; IL2-RA; TAC antigen; p55; CD antigen CD25
유전자 ID	3559.0
SwissProt ID	P01589
면역원	이 항체는 Ser268 인산화유주변의 IL-2R 알파 CD25 유체항원 에를 표적화합니다. (인산화) 223-272

## 배경

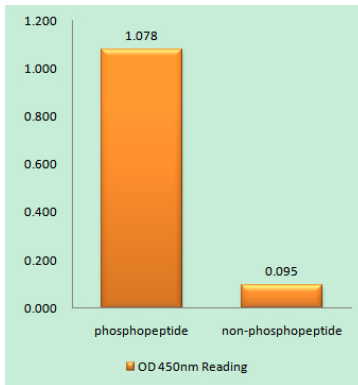
인터루킨 2 (IL2) 수용체 알파 (IL2RA) 및 베타 (IL2RB) 서브유닛과 감마 (IL2RG)와 함께 구성 IL2 수용체 복합체로 알려진 IL2RA)은 전신 수용체 상호 작용 복합체 (IL2RB) 서브유닛과 결합하여 형성된 IL2RA는 세포 표면 분자이며, 이는 다양한 세포 유형에서 발현됩니다. 인간을 포함한 IL2RA mRNA 발현은 다양한 조직에서 관찰됩니다.

나. 이 유전자 풀본은 인공 2 수에 의해 생성된 것이 아니다. [RefSeq 서열 2009년 11월, 질병 IL2RA의 유전 변이는 인공적으로 생성된 것 (DDM10) [MIM:601942]에 대한 감수성 관련이 없습니다. 기능 인공 2 수에 의해 인공적으로 생성된 IL2RA 풀본이 데이터베이스 유성 2 개 Sushi (CCP/SCR) 도메인을 포함한다. 소위 알파 및 베타 사슬이 공유하며 IL2R은 고친성 이형체, 중간 친성 단량체 사슬, 저친성 단량체 사슬의 세 가지 형태를 가진다. 고친성 및 중간 친성 형태는 감수성 사슬도 결합한다.

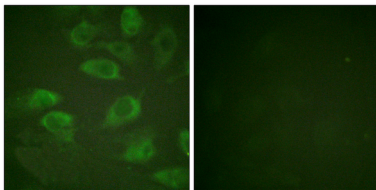
## 연구 분야

세포 인신 세포 인신 수용체 신호용 세포 인신 Jak\_STAT; 조절 세포 기능

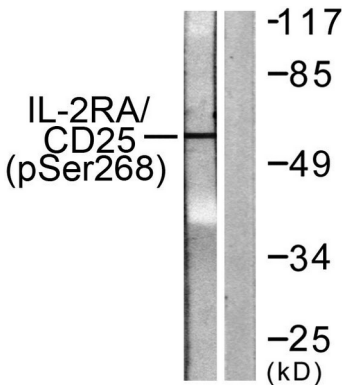
## 이미지 데이터



IL-2R 알파/CD25(Phospho-Ser268) 항체를 사용한 면역원인화 펩타이드 (Phospho-left) 및 비인산화 펩타이드 (Phospho-right)에 대한 효능을 비교하는 Phospho-ELISA



IL-2R 알파/CD25(인산화 Ser268) 항체를 사용한 HeLa 세포의 면역원성 자극은 유독한 인산화 펩타이드로 인한 것이다.



LOVO 세포를 이용한 IL-2R 알파/CD25(인산화 Ser268) 항체를 사용하여 단백질 분석은 유독한 인산화 펩타이드로 인한 것이다.