

**제품명: IKK $\alpha$ / $\beta$  (인산화 Ser176/177) 토끼 다클론 항체**  
**카탈로그 번호: APRab04826**

연구용 전용

### 요약

설명	토끼 다클론 항체
숙주	토끼
적용	WB, IHC, ICC/IF, ELISA
반응성	인산화 생체
결합	비결합
변형	인산화
아이소타입	IgG
클론성	다클론
형태	액체
농도	1mg/ml
Storage	Aliquot 하여 -20°C 에 보관(12 개월 유효). 냉동/해동 반복을 피하십시오.
Shipping	Ice bags
버퍼	글세롤 50%, 보르덴탈 0.5%, 산구방제 N 0.02% 를 함유한 PBS 용액
정제	천상정제

### 적용

희석 비율	WB 1:500-1:2000, IHC 1:100-1:300, ICC/IF 1:50-1:200, ELISA 1:5000-1:20000
분자량	80kDa

### 항원 정보

유전자명	CHUK/IKBKB CHUK; IKKA; TCF16; Inhibitor of nuclear factor kappa-B kinase subunit alpha; I-kappa-B
다른 이름	kinase alpha; IKK-A; IKK-alpha; IkbKA; IkappaB kinase; Conserved helix-loop-helix ubiquitous kinase; I-kappa-B kinase 1; IKK1; Nuclear factor NF-kappa-B
유전자 ID	1147/3551
SwissProt ID	O15111/O14920
면역원	이 항체는 Ser177 인산화유주변인 IKK- $\alpha$ 의 유해성 단백질을 사용하여 생성되었습니다. 이 단백질의 151-200

### 배경

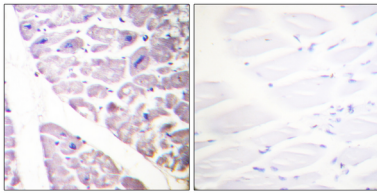
이 유전자는 핵로인산염 키나제 계열 구성요소입니다. 인산화 단백질은 팔자인 NF- $\kappa$ B 복합체의 일부로 인산화 단백질 복합체 구성요이며, 이 복합체를 알하는 유전 인산화유주변인 키나

를 통해 산화 스트레스를 유발한다 [RefSeq 제공 2008 년 7 월].  $ATP + [I-\kappa B \text{ 단백질}] = ADP + [I-\kappa B \text{ 인산화 단백질}]$  효소 조절 인산화 효소이다. 인산화는 비활성이다. NF- $\kappa B$  활성의 일반적인 경로는 IKK 복합체 일부로 작용하여 NF- $\kappa B$  억제제를 인산화시켜 억제제 NF- $\kappa B$  복합체 분리를 유도하고 궁극적으로 억제제를 분해한다. NF- $\kappa B$  활성의 비정규 경로는 MAP3K14 에 의해 활성화된 CHUK/IKKA 동량체는 RelB 와 관련된 NFKB2/p100 을 인산화하여 NFKB2/p52 로의 단백질 분리를 유도하고 NF- $\kappa B$  RelB-p52 복합체를 촉진한다. 또한 NCOA3 도 인산화된다. 세포 스트레스에 의해 유도되는 염증 반응은 NF- $\kappa B$  조절 단백질에서 히스톤 H3 의 Ser-10' 을 인산화한다. MAP3K14/NIK, AKT, 그리고 MEK1 에 의해 인산화된다. PP2A 에 의해 인산화된다. 자인산화된다. 단백질 키나제 슈과 단백질 키나제에 의해 인산화된다. 사린 효소는 단백질 키나제에 의해 인산화된다. 카파B 키나제 유성 1 가 단백질 키나제 모티프를 포함하며 내 위치는 세포질 핵 사이를 이동한다. 소위 CHUK, IKKB 및 IKBG 로 구성된 카파B 키나제 (IKK) 코어 복합체 구성 요소는 4 개의 아일 (CHUK- $\beta$ /IKKB) 양형과 4 개의 감마 (IKBG) 소위 복합체로 구성되어 있다. IKK 코어 복합체는 조절 단백질도 여러 단백질과 결합하여 IKK-시그널을 전제 복합체를 형성하는 것으로 보인다. NCOA2, NCOA3, CHUK/IKKA, IKKB, IKBG 및 CREBBP 로 구성된 복합체이다. CHUK/IKKA, IKKB, NFKBIA, RELA, IKBKAP 및 MAP3K14 로 구성된 70-90 kDa 복합체이다. IKK-gamma/NEMO 및 TRPC4AP 외접적으로 작용할 때 유성 1, TRAF2 외접적으로 작용한다. NALP2 외접적으로 작용한다. MAVS/IPS1 과 상호작용할 수 있다. 조직 특성 광범위하게 발현된다.

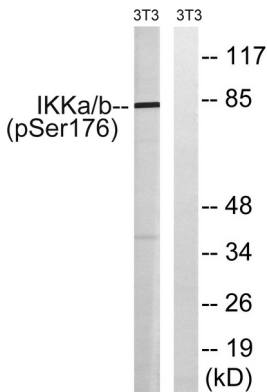
## 연구 분야

T 세포 수용체 연관 신호전달 B 세포 항원 결합 세포 신호전달 돌이킬 수 없는 신호전달 MAPK-ERK 신호전달 MAPK-G 단백질 PI3K/Akt 경로 NF- $\kappa B$  경로 단백질 복합체

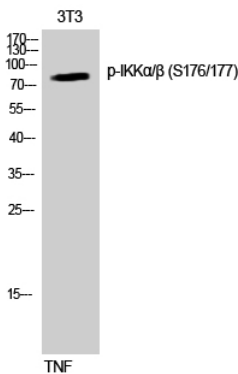
## 이미지 데이터



과편에 포획된 인산화 상태에 대한 면역조직화학 분석 (IKK- $\alpha$  (인산화 시판 176)/IKK- $\beta$  (인산화 시판 177) 항체 사용). 오른쪽 그림은 인산화 단백질로 착색한 결과이다.



TNF 20ng/ml 로 30 분 동안 처리한 NIH/3T3 세포 용출물을 IKK- $\alpha$  (인산화 시판 176)/IKK- $\beta$  (인산화 시판 177) 항체를 사용하여 Western blot 분석했다. 오른쪽 그림은 인산화 단백질로 착색한 결과이다.



NIH-3T3 세포에 대한 Western blot 분석 (Phospho-IKK $\alpha/\beta$  (S176/177) 단백질) 항체 1:1000 으로 착색하여 사용