

제품명: IKK α (인산화 Thr23) 토끼 다클론 항체

카탈로그 번호: APRab04825

연구용 전용

요약

설명	토끼 다클론 항체
숙주	토끼
적용	WB, IHC, ICC/IF, ELISA
반응성	인산화 생체
결합	비결합
변형	인산화
아이소타입	IgG
클론성	다클론
형태	액체
농도	1mg/ml
Storage	Aliquot 하여 -20°C 에 보관(12 개월 유효). 냉동/해동 반복을 피하십시오.
Shipping	Ice bags
버퍼	글리세롤 50%, 보오 단백질 0.5%, 산구방제인 0.02%를 함유한 PBS 용액
정제	천상정제

적용

희석 비율	WB 1:500-1:2000, IHC 1:100-1:300, ICC/IF 1:50-1:200, ELISA 1:5000-1:10000
분자량	-

항원 정보

유전자명	CHUK CHUK; IKKA; TCF16; Inhibitor of nuclear factor kappa-B kinase subunit alpha; I-kappa-B
다른 이름	kinase alpha; IKK-A; IKK-alpha; IkbKA; IkappaB kinase; Conserved helix-loop-helix ubiquitous kinase; I-kappa-B kinase 1; IKK1; Nuclear factor NF-kappa-B
유전자 ID	1147.0
SwissProt ID	O15111
면역원	이 항원은 Thr23 인산화유추인인 IKK- α 의 유추항원 단백질을 사용하여 생성되었습니다. 예상 분량: 15-64

배경

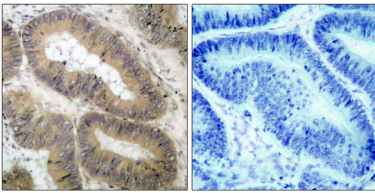
이 유전자 시퀀스는 보오 단백질 키나제 계열 구성원입니다. 인산화 단백질은 팔자인 NF- κ B 복합체의 주요 인산화 단백질 구성요이며, 여러 분들을 알하는 유추인산화유추인 항원

를 통해 산화환원 반응을 촉매한다 [RefSeq 제공 2008 년 7 월]. 촉매 활성: ATP + [I-κB 단백질 = ADP + [I-κB 산화 단백질. 효소 활성: 산화 환원 반응과 산화 환원 반응. 기능: NF-κB 활성의 일반적인 경계에서 IKK 복합체의 주요 구성 요소이며 NF-κB 억제제를 산화시키는 효소이다. NF-κB 복합체의 분열을 유도하고 궁극적으로 억제제를 분해한다. NF-κB 활성의 비정상적인 발현은 MAP3K14에 의해 활성화된 CHUK/IKKA 동량체는 RelB와 관련된 NFKB2/p100을 인산화하여 NFKB2/p52로 단백질 분열을 유도하고 NF-κB RelB-p52 복합체를 촉진한다. 또한 NCOA3도 인산화한다. 세포에 의해 유도되는 염증 반응은 NF-κB 조절 단백질에서 히스톤 H3의 Ser-10'을 인산화한다. MAP3K14/NIK, AKT, 그리고 MEK1에 의해 인산화된다. PP2A에 의해 인산화된다. 자인산화된다. 단백질 카복시 말단에 결합한다. 사린 독소는 단백질 카복시 말단에 결합한다. 카파B 키제이 주 유성 1 개의 단백질 카복시 말단을 포함하며 내부에 세 개의 핵사이드 링, 소위 CHUK, IKKB 및 IKBG로 구성된 카파B 키제(IKK) 코어 복합체 구성 요소이다. 4 개의 발효 CHUK-백, IKKB 및 IKBG 소단위체가 포함되어 있다. IKK 코어 복합체는 조절 단백질도 여러 단백질과 결합하여 IKK-시그널을 전제한다. 이를 형성하는 것으로 보인다. NCOA2, NCOA3, CHUK/IKKA, IKKB, IKBG 및 CREBBP로 구성된 복합체이다. CHUK/IKKA, IKKB, NFKBIA, RELA, IKBKAP 및 MAP3K14로 구성된 약 70-90 kDa 복합체이다. IKK-gamma/NEMO 및 TRPC4AP와 직접적으로 상호 작용한다. 유성 기준. TRAF2와 상호 작용할 수 있다. NALP2와 상호 작용한다. MAVS/IPS1과 상호 작용할 수 있다. 조직 특성 광범위하게 발현된다.

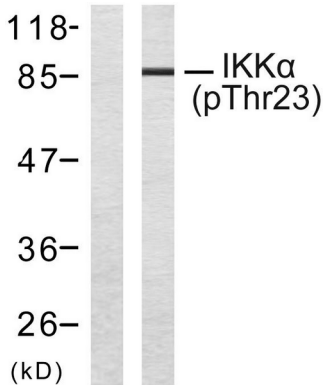
연구 분야

T 세포 수용체 연관 수용체 B 세포 항원 줄기 세포 경로, 톨루신 신호 전달 경로, MAPK-ERK 신호 경로, MAPK-G 단백질 PI3K/Akt 경로, NF-κB 경로, 단백질 아질화

이미지 데이터

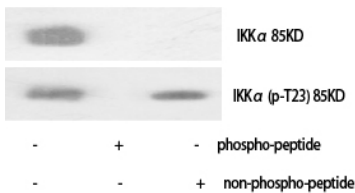


피부에 포도막 안경 질환 조직에 대한 면역조직화학 분석에 IKK-α(인산화 Thr23) 항체를 사용. 오른쪽 그림은 인산화 펩타이드로 처리한 그림입니다.



EGF로 처리한 MDA-MB-435 세포 용출물을 IKK-α(Phospho-Thr23) 항체를 사용하여 면역조직화학 분석했습니다. 오른쪽 그림은 인산화 펩타이드로 처리했습니다.

다양한 세포에 대한 면역조직화학 분석에 인산화 IKKα (T23) 단백질 항체를 1:1000으로 희석하여 사용



KB 세포에 대한 Western blot 분석. 항체: IKK α (T23) dilution: 1:1000. 결과: 양성 반응.

