

제품명: IGF-I 수용체 β (인산화 티로신 980) 토끼 다클론 항체
카탈로그 번호: APRab04819

연구용 전용

요약

설명	토끼 다클론 항체
숙주	토끼
적용	WB
반응성	인산화 생체
결합	비결합
변형	안화된
아이소타입	IgG
클론성	다클론
형태	액체
농도	1mg/ml
Storage	Aliquot 하여 -20°C 에 보관(12 개월 유효). 냉동/해동 반복을 피하십시오.
Shipping	Ice bags
버퍼	글리세롤 50%, 보온액 0.5%, 산기방제 N 0.02% 를 함유한 PBS 용액
정제	천상정제

적용

희석 비율	WB 1:1000-1:2000
분자량	pro: 155kDa, receter beta: 95kDa

항원 정보

유전자명	IGF1R Insulin-like growth factor 1 receptor (EC 2.7.10.1) (Insulin-like growth factor I receptor) (IGF-I receptor) (CD antigen CD221) [Cleaved into: Insulin-like growth factor 1 receptor alpha chain; Insulin-like growth factor 1 receptor beta chain]
다른 이름	
유전자 ID	3480.0
SwissProt ID	P08069
면역원	인 IGF-I 수용체 β (Tyr980) 주된 항원 표적

배경

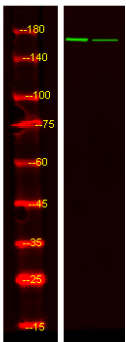
이 항체는 인슐린 유사 성장 인자 (IGF)와 높은 친화성을 가진 다면적 항체 특성을 가지고 있습니다. IGF1R은 성장 호르몬에 중대한 역할을 합니다. 전체 질량으로 알파 및 베타 사슬로 생성됩니다. 대부분의 성장 호르몬 수용체는 인슐린 유사 성장 인자 (IGF)와 높은 친화성을 가진 다면적 항체 특성을 가지고 있습니다. IGF1R은 성장 호르몬에 중대한 역할을 합니다. 전체 질량으로 알파 및 베타 사슬로 생성됩니다. 대부분의 성장 호르몬 수용체는 인슐린 유사 성장 인자 (IGF)와 높은 친화성을 가진 다면적 항체 특성을 가지고 있습니다.

과할때 세포생을촉여항보멸작용합다 이유전어 서로다른이형암화하는대체물어전어제결합다 [RefSeq 제2014년5월, 촉여형ATP + [단질-L-티로신=ADP + [단질-L-티로신질병IGF1R 결은알어유사성안개 저항IGF1 저항의원어 될수없다[MIM:270450] IGF1 저항은자내장어인출후성부작용증모하는장결질결로형IGF1 수중통동합다 호스질 자안화키예활을활합다 가능 이상어은알어유사성안개(IGF1)에은천로 IGF2 에은천로결합다IGF1 저유사호스질결합에필한티로 단질키예활을가고있습다INSR 과환수용어형부전결합IGF1 에결합다PubMed:12138094 에따면IGF1R 과NSR Long 동로구환수용어IGF1 에에은천로 IGF2 에에은천로결합다어알어에어는우어결합다아습다 또한IGF1R 과NSR Short 동로구환수용어IGF1, IGF2 및알어에결합다어면PubMed:16831875 에따면IGF1R 과NSR 동Long 로구환수용어IGF1R 과NSR 동Short 로구환수용어은유사한결합을가져들다IGF1 에결합어알어대천로는습다(은인정IGF-1 수용어PTM: Tyr-980 의안화IRS1 및SHC1 결에필합다 PTM: 베타소어세질어면은알어유사성안개(IGF-1)에은어티로신어자안화다 유성 단질키예수결합에합다티로 단질키예결합 알어수용어형 유성 단질키예어면 개합 유성 과로틴 III 형태인B 개합 소어형결합로연어알어세2 개어베타세2 개어사체 알어세로트결합어면형에기어고 베타세키예어면어합다 시험어티로신어자안화때PIK3R1 및RS1 과SHC1 의PTB/PID 어면결합다INSR 과어라드수용어형어어라드어INSR 의알어세1 개어베타세1 개고IGF1R 의알어세1 개어베타세1 개구환수용어합다 조특성 국 삼상 장방조 골근 간합 삼어세 병및에서INSR 과어라드수용어형발합다단질증. 다양한조어발합다

연구 분야

난감능형 세포내입 세포조질 부조질부 장어제 프라테몬매개차성 암관결류 대암 신경종 전립암 후종

이미지 데이터



LPS 용해제 또는 마취된 Hela 세포에 대한 위 단백질 분석을 수행했다. 1 차항체는 1:1000 으로 희석하여 사용했고 2 차항체는 1:10000 으로 희석하여 사용했다.