

제품명: IGFBP3(인산화 Ser183) 토끼 다클론 항체

카탈로그 번호: APRab04815

연구용 전용

요약

설명	토끼 다클론 항체
숙주	토끼
적용	WB, IHC, ICC/IF, ELISA
반응성	인산화
결합	비결합
변형	인산화된
아이소타입	IgG
클론성	다클론
형태	액체
농도	1mg/ml
Storage	Aliquot 하여 -20°C 에 보관(12개월 유효). 냉동/해동 반복을 피하십시오.
Shipping	Ice bags
버퍼	글리세롤 50%, 보르네올 0.5%, 산기방부제 N 0.02%를 함유한 PBS 용액
정제	천상정제

적용

희석 비율	WB 1:500-1:2000, IHC 1:100-1:300, ICC/IF 1:50-1:200, ELISA 1:5000-1:10000
분자량	31kDa

항원 정보

유전자명	IGFBP3
다른 이름	IGFBP3; IBP3; Insulin-like growth factor-binding protein 3; IBP-3; IGF-binding protein 3;
유전자 ID	3486.0
SwissProt ID	P17936
면역원	이 항체는 Ser183 인산화유추원인 IGFBP-3 유체상 단백질을 대상으로 생성되었습니다. 아미노산 범위: 151-200

배경

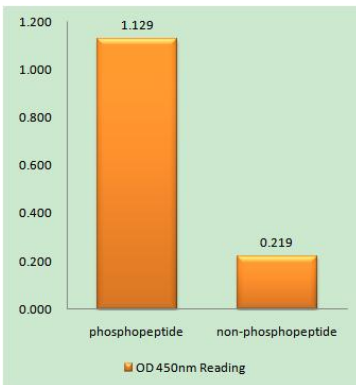
이 유전자는 인슐린 유사 성장 인자 결합 단백질(IGFBP) 계열에 속하며, IGFBP 또는 인산화된 형태를 가리키는 것을 암시합니다. 이 단백질은 인슐린 유사 성장 인자 생물 활성 단백질(IGFALS)의 인슐린 유사 성장 인자(IGF) I 또는 II와 함께 중합체를 형성한다. 이러한 복합체는 유사한 IGF의 반감기를 증가시키고, 또한 IGF의 수송을 변화시킨다. 서로 다른 이형암호화 변형은 전사 조절과 번역에 관여한다.

. [RefSeq 제공 2008 년 7 월, 발단계 IGFBP3 수는 상의 생동능과 사출에 차이를 나타낸다. 또한 티로실은 유형 1 도인 HN 과 상호작용에 해당 가능 IGF 결합 단백질 IGF 의 결합을 증가시켜서 뼈에서 IGF 의 작용 효과를 높여 주게 하는 것으로 나타났다. 또한 IGF 와 세포 표면 수용체의 상호작용을 변화시킨다. 유도 IGFBP3 수는 IGF1, 인슐린 및 성장 호르몬 상호작용과, 포도당 대사의 같은 다른 성장 자극자 존재에 증함다. 온인상 상 표인 돌변에 및 형태에 따라 유성 1 개 IGFBP N- 말 도인 을 포함한다. 유성 1 개 티로실은 유형 1 도인 을 포함한다. 소위 XLKD1 과 상호작용 (유성 에 이). IGF1 보 IGF2 에 더 많이 결합한다. IGF1 또는 IGF2 및 85kDa 당 단백질 (ALS) 과 함께 약 140~150kDa 의 중 합체를 형성한다. HN 과 상호작용다. 조직 특성 대부분의 조직에 분포한다.

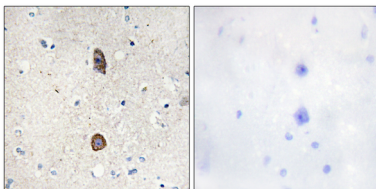
연구 분야

p53;

이미지 데이터



IGFBP-3(Phospho-Ser183) 항체를 사용한 면역인산화법 (Phospho-left) 및 비인산화법 (Phospho-right) 에 대한 효능을 비교한 Phospho-ELISA



표면에 포인인 노조에 대한 면역조직화분 (IGFBP-3(Phospho-Ser183) 항체 사용. 오른쪽 그림은 인산화법으로 처리한 그림입니다.