

제품명: HSP27(인산화 Ser78) 토끼 다클론 항체

카탈로그 번호: APRab04804

연구용 전용

요약

설명	토끼 다클론 항체
숙주	토끼
적용	WB, IHC, ICC/IF, ELISA
반응성	인산화 마스
결합	비결합
변형	인화된
아이소타입	IgG
클론성	다클론
형태	액체
농도	1mg/ml
Storage	Aliquot 하여 -20°C 에 보관(12 개월 유효). 냉동/해동 반복을 피하십시오.
Shipping	Ice bags
버퍼	글세롤 50%, 보오덴탈 0.5%, 산구방제 N 0.02% 를 함유한 PBS 용액
정제	천상정제

적용

희석 비율	WB 1:500-1:2000, IHC 1:100-1:300, ICC/IF 1:50-1:200, ELISA 1:10000-1:20000
분자량	27kDa

항원 정보

유전자명	HSPB1 HSPB1; HSP27; HSP28; Heat shock protein beta-1; HspB1; 28 kDa heat shock protein;
다른 이름	Estrogen-regulated 24 kDa protein; Heat shock 27 kDa protein; HSP 27; Stress-responsive protein 27; SRP27
유전자 ID	3315.0
SwissProt ID	P04792
면역원	이 항체는 Ser78 인산화 유전자인 HSP27 유체 상 단백질을 용해성으로 만든다. (인산화 위치: 45-94)

배경

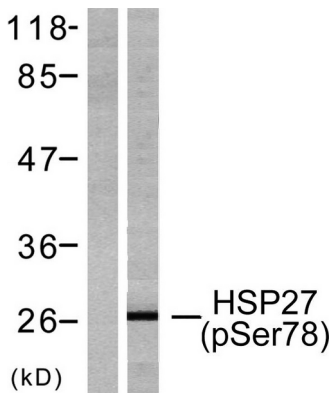
이 유전자에 의해 생성된 단백질은 환경 스트레스에 반응한다. 단백질은 스트레스와 연관된 구조에 관여하며, 스트레스에 의해 생성된다. 이 유전자의 결함은 스크림 투병 2F 형

CMT2F) 과원위유성운동신경병(dHMN)의원인이다 [RefSeq 제공 2008년10월, 질환 HSPB1 유전자결함은원위유성운동신경병2B형(HMN2B)의원인이다 [MIM:608634]. 원위유성운동신경병은척추전위운동신경세포선택적으로손상시키는이질인성근육질환으로후각감각결함은없다.전신양상은양척각각실업대에타는정형인원위근육중립이다.이질은다양한정형과비교원위근육이후위축으로사립다.이후위축이유은하의근육과및또상지원위근육으로확립될수있다.HSPB1 유전자결함은사코머리투병2F형(CMT2F)[MIM:606595]의원인이다.CMT2F는말초경에서가장흔한원인이다.사코머리투병2F형(CMT2F)은전신양상특징과조병학적소에대원상말초말초신경병(CMT1)과원상말초신경병(CMT2)의두가지주요형으로분립다.CMT2 그룹신경증명변이변이없추제정형이다.고신전도속는정또은억감하여말근육전행이화및위축된다.신전도속는정또은억감한다.CMT2F는15~25세에발하여 근육위축은보발다.비말초에서사립다.상지결함은중이발한다.CMT2F는상체유성으로유립다.가능스라이형및연구에관한다.유도MCF-7세포에서열충격도에는크게이같은형질로대변용이발립다.PTM: MCF-7 세포에서면질체C활제및열충격에출현안호립다.유성형열충격단백(HSP20)계열호립다.세포내위간세포에서정어조립다.분열중세포에서변위호립다.열충격시호립다.소위TGFB11과유사성을통계조용립다.알및비류물인대관CRYAB외결립다.HSPB8 및HSPBAP1과상호호립다.조특성검한도조적공공상대방대장장위속방부신감선충환정조적,상간방대피질활및척에서결립다.상기형문및형으로구정조에서가높은농도발립다.

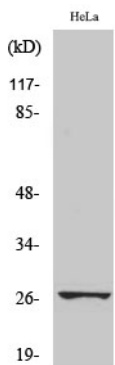
연구 분야

MAPK_ERK_상장MAPK_G_단백VEGF;

이미지 데이터



Ca²⁺ 로 처리한 HeLa 세포 용출물을 HSP27(Phospho-Ser78) 항을 사용하여 Western blot 분석한다. 인공적인 인산화제로 처리한다.



인화 HSP27(S78) 다른 항을 사용한 HeLa 세포에 대한 Western blot 분석