

제품명: HSP20(인산화 Ser16) 토끼 다클론 항체

카탈로그 번호: APRab04802

연구용 전용

요약

설명	토끼 다클론 항체
숙주	토끼
적용	IHC, ICC/IF, ELISA
반응성	인산화 단백질
결합	비특이적
변형	인산화
아이소타입	IgG
클론성	다클론
형태	액체
농도	1mg/ml
Storage	Aliquot 하여 -20°C 에 보관(12 개월 유효). 냉동/해동 반복을 피하십시오.
Shipping	Ice bags
버퍼	글리세롤 50%, 보오덴탈 0.5%, 산기방부제 0.02%를 함유한 PBS 용액
정제	천상정제

적용

희석 비율	IHC 1:100-1:300, ICC/IF 1:200-1:1000, ELISA 1:5000-1:10000
분자량	-

항원 정보

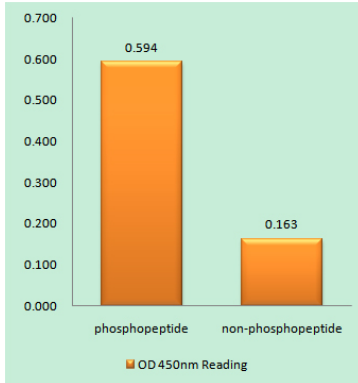
유전자명	HSPB6
다른 이름	HSPB6; Heat shock protein beta-6; HspB6; Heat shock 20 kDa-like protein p20
유전자 ID	126393.0
SwissProt ID	O14558
면역원	이 항체는 Ser16 인산화 유전자인 HSP20 유전자 단백질을 용해성으로 생산되었습니다. (인산화) 5-54

배경

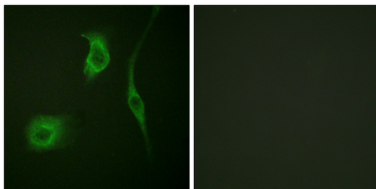
이 유전자는 열 충격 단백질인 HSP20 유전자 단백질의 인산화에 관여하는 것으로 추정됩니다. [RefSeq] 제 2012 년 1 월, PTM: N-말단 히스톤 유성 소형 열 충격 단백질 (HSP20) 게놈에 포함되었습니다. 이 항체는 이 단백질에 대한 특이성을 나타낼 수 있습니다.

연구 분야

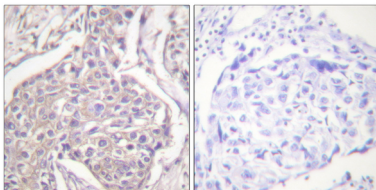
이미지 데이터



HSP20(Phospho-Ser16) 항체를 사용한 인산화 펩타이드(Phospho-left) 및 비인산화 펩타이드(Phospho-right)에 대한 결합 면역흡착 분석(Phospho-ELISA)



HSP20(Phospho-Ser16) 항체를 사용한 HeLa 세포 면역형광 분석 오른쪽 그림은 인산화 펩타이드로 차한 결과입니다.



표본에 포함된 인산화 조직에 대한 조직화 분석(HSP20(Phospho-Ser16) 항체를 사용한 오른쪽 그림은 인산화 펩타이드로 차한 결과입니다.)