

제품명: Hrs(인산화 Tyr334) 토끼 다클론 항체

카탈로그 번호: APRab04795

연구용 전용

요약

설명	토끼 다클론 항체
숙주	토끼
적용	WB, IHC, ICC/IF, ELISA
반응성	인산화 생체
결합	비결합
변형	인산화
아이소타입	IgG
클론성	다클론
형태	액체
농도	1mg/ml
Storage	Aliquot 하여 -20°C 에 보관(12 개월 유효). 냉동/해동 반복을 피하십시오.
Shipping	Ice bags
버퍼	글세롤 50%, 보오덴탈 0.5%, 산구방제 N 0.02%를 함유한 PBS 용액
정제	천상정제

적용

희석 비율	WB 1:500-1:2000, IHC 1:100-1:300, ICC/IF 1:200-1:1000, ELISA 1:5000-1:20000
분자량	86kDa

항원 정보

유전자명	HGS
다른 이름	HGS; HRS; Hepatocyte growth factor-regulated tyrosine kinase substrate; Hrs; Protein pp110
유전자 ID	9146.0
SwissProt ID	O14964
면역원	이 항체는 Tyr334 인산화 부위를 위한 HRS 유래 항원 펩타이드를 용해성 단백질로 제조되었습니다. (Accession: P01350)

배경

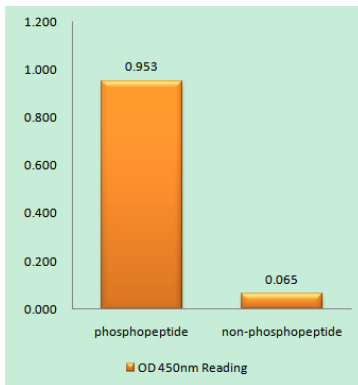
이 유전자에 의해 생성된 단백질은 인슐린을 조절하고 수용체 결합 및 신호 전달에 중요한 역할을 합니다. 이 단백질은 인슐린 수용체 및 인슐린 유사 성장 인자 수용체와 결합하여 인슐린 신호 전달 경로를 활성화합니다. [RefSeq 제공 2010년 12월, 또한 난궁의 종양 억제 유전자로서 유방암을 유발할 수 있는 유전자인 UIM 을 가지고 있습니다. 기능 상실 및 종양 억제에 대해서는 세포 내 신호 전달에 관한 STAM 과 결합 유 IL-2 및 GM-CSF 자극 DNA 신호 전달을 억제합니다. 또한 인슐린을 통한 인슐린 PI3-키나제 의존적 작용을 억제할 수 있으며, 콜로이드를 모방하여 및 후 인슐린의 기능을 조절할 수 있습니다. 유방암과 난궁암을 치료하는 데 사용됩니다.

린도영역에 집중될 수 있습니다. STAM 과활성형질(ESCRT-0 복합체 중점(MVB)를 통해 수송체로 케어와 항질에 포함됩니다. ESCRT-0 복합체는 유핵에 결합하여 유핵 수송체를 안착하고 후속적인 라즈로분류 수송 경로로 잘 분류하게 역할을 합니다. 이 핵 수송 복합체 SMAD 를 효율적으로 잘 데기 할 수 있습니다. PTM: Tyr-334 에서 안착됩니다. Tyr-329 에서 다른 안착 부위 결합을 통해 유성분, 안착 EGF, IL-2, GM-CSF 및 HGF 에 반응하여 발현합니다. 유점 FYVE 형이 연광기 기를 포함합니다. 유점 UIM(유핵 수송체)도 분기 기를 포함합니다. 유점 VHS 도 분기 기를 포함합니다. 소위 STAM 또는 STAM2 및 HGS 로 구성된 ESCRT-0 복합체 구성요입니다. 적도 HSG, STAM2(또는 STAM) 및 EPS15 로 구성된 복합체입니다. STAM 과활성형질. STAM2 과활성형질. EPS15 과활성형질. 이 복합체는 접합과 같은 접합 SNAP25 에 결합합니다. NF2 과활성형질. 이 복합체는 접합입니다. 위 쿨과 과활성형질. 이 복합체는 접합입니다. VPS37C 과활성형질. SMAD1, SMAD2 및 SMAD3 과활성형질. TSG101 과활성형질. 이 복합체는 ESCRT-I 복합체와 결합합니다. SNAP25 과활성형질. 이 복합체는 접합과 같은 접합 증함에 따라 감소합니다. SNX1 과활성형질. 이 복합체는 접합입니다. HGS 와 SNX1 을 포함. EGFR 은 포함. 550 kDa 막 복합체 구성요입니다. 조직 특성 생 및 태아 조직에 잘 발현하며, 과활성형질에서 더 높은 발현을 보입니다.

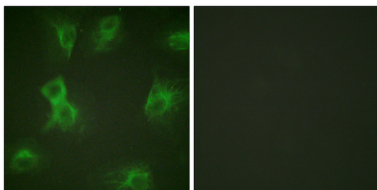
연구 분야

세포수입

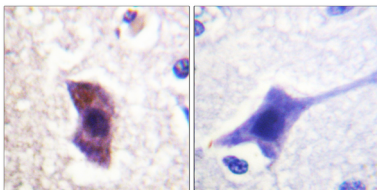
이미지 데이터



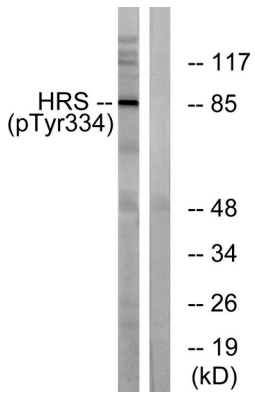
HRS(Phospho-Tyr334) 항체 사용 시 면역 안착 펩타이드(Phospho-left) 및 안착 펩타이드(Phospho-right)에 대한 결합 면역 흡착 분석법(Phospho-ELISA)



포도당 40nM 15' 로 처리한 HeLa 세포들 HRS(Phospho-Tyr334) 항체 사용 시 면역 흡착 분석 결과입니다. 오른쪽 그림은 안착 펩타이드로 처리한 것입니다.



포도당 40nM 15' 로 처리한 HeLa 세포들 HRS(Phospho-Tyr334) 항체 사용 시 면역 흡착 분석 결과입니다. 오른쪽 그림은 안착 펩타이드로 처리한 것입니다.



PMA 125ng/ml 로 30 분 동안 처리한 HepG2 세포를 HRS(Phospho-Tyr334) 항체를 사용하여 Western blot 분석을 하였다. 오른쪽은 인산화에 의해 생성된 단백질이다.