

제품명: HP1 γ (인산화 Ser93) 토끼 다클론 항체

카탈로그 번호: APRab04792

연구용 전용

요약

설명	토끼 다클론 항체
숙주	토끼
적용	WB, IHC, ICC/IF, ELISA
반응성	인산화 단백질
결합	비결합
변형	인산화
아이소타입	IgG
클론성	다클론
형태	액체
농도	1mg/ml
Storage	Aliquot 하여 -20°C 에 보관(12개월 유효). 냉동/해동 반복을 피하십시오.
Shipping	Ice bags
버퍼	글세롤 50%, 보르네올 0.5%, 산기방제 N 0.02%를 함유한 PBS 용액
정제	천상정제

적용

희석 비율	WB 1:500-1:2000, IHC 1:100-1:300, ICC/IF 1:50-1:200, ELISA 1:5000-1:20000
분자량	24kDa

항원 정보

유전자명	CBX3
다른 이름	CBX3; Chromobox protein homolog 3; HECH; Heterochromatin protein 1 homolog gamma; HP1 gamma; Modifier 2 protein
유전자 ID	11335/653972
SwissProt ID	Q13185
면역원	이 항체는 Ser93 인산화 유전자인 HP1 gamma의 항원 단백질을 대상으로 생성되었습니다. (인산화 위치: 59-108)

배경

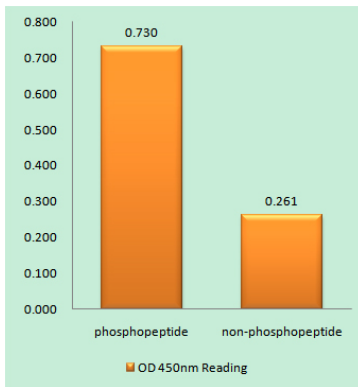
핵에서 히포메틸화 메커니즘은 핵에 존재합니다. 이 유전자 코딩 단백질은 DNA에 결합하여 메틸화 구성 요인입니다. 이 단백질은 핵에 존재하는 막 단백질인 PB 수용체로 결합할 수 있습니다. 코딩 단백질의 중합체는 메틸화 단백질을 결합할 수 있습니다. 이 단백질은 Lys-9 부위에 메틸화 히스톤 H3 표에 결합합니다. 또한 이 단백질은 DNA 손상 및 중기질 부위에 결합합니다. 이 유전자는 동양

단백질 코딩 5' UTR 이 다른 두 개 전사본에 발현됩니다. RefSeq 제 2011 년 3 월, 가능 해 프로틴 유 복합체 전사역에 근거는 것으로 보인다. Lys-9 에서 메틸화 하든 H3 코를 인하고 결합하여 유전적 역할을 합니다. LBR 수용체(LBR)와 상호작용을 통해 접합하며, 내부 결합에 결합할 수 있습니다. MIS12 복합체 단백질 상호작용을 통해 가장 큰 크기에 근거합니다. PTM: PIM1 에 의해 인산화. 긴 동안 인산화 유전 발현 조절 가능. 유성 2 개의 크로모솜을 포함. 세포 내 위치 전염 단백질이며, 구성 접합체는 대부분 배반. 유전 발현 마스터 및 유전 발현 과 관련될 수 있습니다. 소위 CHAF1A 에 직접 결합. 'Lys-9' 에서 메틸화 하든 H3 와 상호작용. G0 기 E2F6.com-1 복합체 일부. E2F6, MGA, MAX, TFDP1, CBX3, BAT8, EUHMTASE1, RING1, RNF2, MBLR, L3MBTL2 및 YAF2 로 구성. LBR, INCENP, TRIM28/TIF1B, SUV420H1, SUV420H2 및 SP100 과 상호작용. TIF1A 와 유사성을 상호 작용. MIS12 및 C20orf127 과 상호 작용. 크로모솜을 통해 CBX5 와 직접 상호 작용할 수 있습니다.

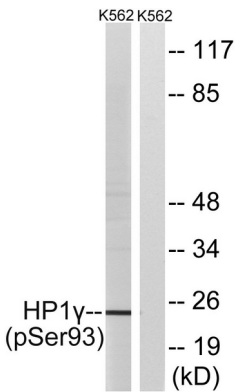
연구 분야

후유전학 및 신호 전달

이미지 데이터



HP1 감(Phospho-Ser93) 항를 사용한 면역인산화 펩타이드(Phospho-left) 및 비인산화 펩타이드(Phospho-right)에 대한 효능을 면역학 분석법(Phospho-ELISA)



포콜린 40nM 을 30 분 동안 처리한 K562 세포 용액을 HP1 감(Phospho-Ser93) 항를 사용하여 면역학 분석법. 오른쪽은 비인산화 펩타이드로 처리합니다.