

**제품명:** 히스톤 H1(인산화 Thr17) 토끼 다클론 항체  
**카탈로그 번호:** APRab04773  
연구용 전용

## 요약

설명	토끼 다클론 항체
숙주	토끼
적용	WB, IHC, ICC/IF, ELISA
반응성	인산화 Thr17
결합	비결합
변형	인산화
아이소타입	IgG
클론성	다클론
형태	액체
농도	1mg/ml
Storage	Aliquot 하여 -20°C 에 보관(12 개월 유효). 냉동/해동 반복을 피하십시오.
Shipping	Ice bags
버퍼	글리세롤 50%, 보오덴탈 0.5%, 산구방제 N 0.02% 를 함유한 PBS 용액
정제	천상정제

## 적용

희석 비율	WB 1:500-1:2000, IHC 1:100-1:300, ICC/IF 1:200-1:1000, ELISA 1:5000-1:20000
분자량	31kDa

## 항원 정보

유전자명	HIST1H1B HIST1H1B; H1F5; Histone H1.5; Histone H1a; Histone H1b; Histone H1s-3; HIST1H1D; H1F3;
다른 이름	Histone H1.3; Histone H1c; Histone H1s-2; HIST1H1E; H1F4; Histone H1.4; Histone H1b; Histone H1s-4
유전자 ID	3009/3007/3008
SwissProt ID	P16401/P16402/P10412
면역원	이 항체는 Thr17 인산화유추인인 히스톤 H1 에 유한한 항원 에 사용되어 생성되었습니다. 이 단백질의 1-50

## 배경

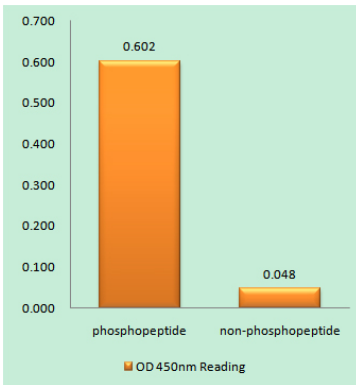
히스톤 단백질의 염색을 구성하는 클러스터를 담당하는 기본 단백질이다. 히스톤 H2A, H2B, H3, H4) 각각 두 분씩 8 개를 형성하고 이 8 개를 주위에 약 146bp 의 DNA 가

클러스터는 비특이적일 수 있다. 열화된 H1 은 클러스터 사이 결합 DNA와 상호작용하여 표적을 과대표출하는 경향이 있다. 유전자 인은 없으며 복제 중 H1 결합 단백질은 포함된다. 유전자 인자는 골 A 과가 없지만 대외형 중점을 포함한다. 이 유전자는 6 번째 6p22-p21.3 에 위치한 작은 하등 유전자 클러스터에 있다. [RefSeq 제 2015 년 8 월, 기능 하등 H1 은 클러스터 사이 구조를 증진 데 필수적이다. 유성 하등 H1/H5 계열에 속한다.

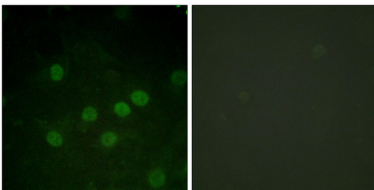
## 연구 분야

단백질 분석학

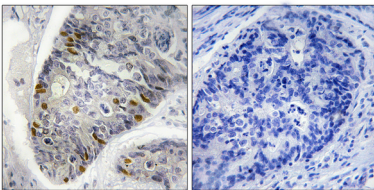
## 이미지 데이터



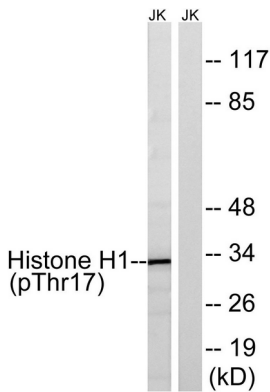
하등 H1 (Phospho-Thr17) 항를 사용하여 인산화 펩타이드 (Phospho-left) 및 인산화 펩타이드 (Phospho-right) 에 대한 효능을 측정하는 방법 (Phospho-ELISA)



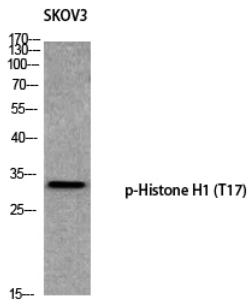
20% 항으로 30 분 처리한 HUVEC 세포를 하등 H1 (인산화 Thr17) 항를 사용하여 면역형광 분석한 결과이다. 오른쪽 그림은 인산화 펩타이드로 처리한 그림이다.



과민에 과민인간 결장 조직에 대한 하등 H1 (인산화 Thr17) 항를 사용하여 면역조직화학 분석. 오른쪽 그림은 인산화 펩타이드로 처리한 결과이다.



UV 15'로 처리한 Jurkat 세포 용출물 하등 H1 (인산화 Thr17) 항를 사용하여 Western blot 분석했다. 오른쪽은 인산화 펩타이드로 처리한 결과이다.



p-히스톤H1(T17) 항체를 사용하여 SKOV3 에 대한 웨스턴 블롯 분석을 수행했다. 항체는 1:1000 으로 희석했다.