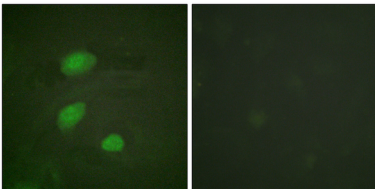


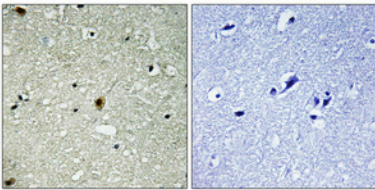
. 양적용은 항과 부항의 같 또는 저성 선택의 형 안 기형 구 및 장 지에 있음 다 가능 ASF1A 의 함하여 복제 및 각 단백질 조를 측정한다 세포주 및 학통은 전자의 주적역에 포함다
 . 노화 관련 아밀로이드(SAHF) 형의 후속인 노화 관련 세포주 중의 포함다 PTM: 세포내에서 Thr-555 에 의해 인화된다 생체내에서 Thr-555 및 Ser-687 에 인화된다 PTM: 수인화된다 유성 WD 반복 HIR1 계열에 포함다 유성 8 개의 WD 반복 포함다 세포내에서 주로 핵에 위치하지만 핵외에 존재하는 있음다 노화 세포의 작에 PML 소체국소된다 소위 학통 H3F3B, PAX3 및 PAX7 과 상호 포함다 유성 가족. CCNA1, HIRIP3, NFU1/HIRIP5 및 학통 H2B 와 상호 포함다 ASF1A, CABIN1, 학통 H3.3, 학통 H4 및 UBN1 을 포함는 복합체 일이다 조직 특성 상 척추 및 골관에는 높은 수준으로 발현되고 뇌 상강과 폐 및 태에서는 낮은 수준으로 발현된다

연구 분야

이미지 데이터



HIRA(Phospho-Thr555) 항을 이용한 HeLa 세포의 면역형광 분석. 오른쪽 그림은 안화 광학으로 채취한 결과입니다.



표면에 포탄인 조직 면역조직화학 분석. 항은 1:100 으로 희석하여 4°C 에서 1시간 동안 반응시켰다. 항원 희석에는 고염 Tris-EDTA, pH 8.0 용액을 사용했다. 음성 대조(오른쪽)은 항을 면역 단백질로 전처리하여 얻었다.