

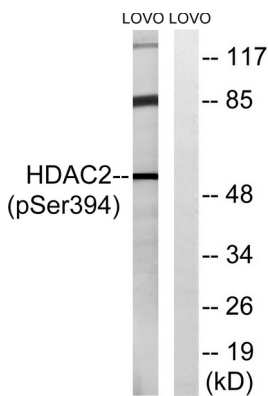


. DNA 복제후 S phase DNMT1, DMAP1, PCNA, CAF1 으로 구성된 전사 억제 복합체 DNMT1 과 상호작용하는 과억제 인자 H2A, H2B, H3 및 H4)의 N-말단에 있는 라이신 잔위 탈아세틸을 포함한다. 히톤 탈아세틸은 후성전사적 억제 역할을 하며 전사 조절 세포 주기 진행 및 발생 과정에서 중요한 역할을 한다. 히톤 탈아세틸효소는 대규모 중단질 복합체로 구성되어 있으며, 인트론 전류 유성 히톤 탈아세틸효소 계열 1 형에 속한다. 소위 H2AFY 의 히톤 염기 상호작용 (유사성) HDAC1, HDAC2, RBBP4 및 RBBP7 으로 구성된 과히톤 탈아세틸효소 (HDAC) 복합체 일일이다. 핵심 복합체는 MTA2, MBD3, MTA1L1, CHD3 및 CHD4 와 결합하여 큰 숨제 및 히톤 탈아세틸 (NuRD) 복합체 형성하며, SIN3, SAP18 및 SAP30 과 결합하여 SIN3 HDAC 복합체 형성한다. HDAC1, HDAC2, HMG20B/BRAF35, AOF2/LSD1, RCOR1/CoREST 및 PHF21A/BHC80 을 포함하는 BHC 히톤 탈아세틸효소 복합체 구성요인이다. BHC 복합체는 ZMYM2, ZNF217, ZMYM3, GSE1 및 GTF2I 를 포함하는 복합체이다. 핵심 히톤 H2A, H2B, H3 및 H4, DEK 및 인화 효소 DAXX 를 포함하는 복합체 일일이다. ATR 및 CHD4 를 포함하는 복합체 일일이다. 적어 YY1 과 이중 복합체 형성한다. ATR, DNMT1, MINT, HDAC7, HDAC10, HCFC1, NRIP1, MJD2A/JHDM3A, PRDM6, SAP30, SETDB1 및 SUV39H1 과 상호작용한다. H2AFY 의 히톤 염기 상호작용한다. PELP1 과 상호작용한다. SIN3A, SAP130, SUDS3/SAP45, ARID4B/SAP180, HDAC1 및 HDAC2 를 포함하는 Sin3A 코복합체 구성요인이다. CBFA2T3 와 상호작용한다. SAP30L 과 상호작용한다. 조직 특성 광범위하게 발현되지만 뇌에서는 발현 수준이 낮다.

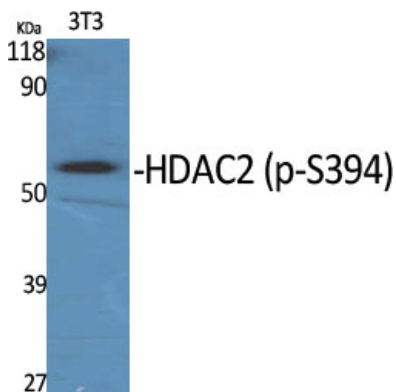
## 연구 분야

세포주기 G1S; 세포주기 G2M DNA; 단질 탈아세틸화

## 이미지 데이터



LOVO 세포 용해물을 HDAC2(Phospho-Ser394) 항을 사용하여 웨스턴 블롯 분석했다. 오른쪽 레인은 안티글로블린으로 처리했다.



안티 HDAC2(S394) 다른 항을 사용하여 3T3 세포 용해물을 분석했다.

Phospho-HDAC2(S394) 다중항체를 사용한 BT3 세포의 Western blot 분석

