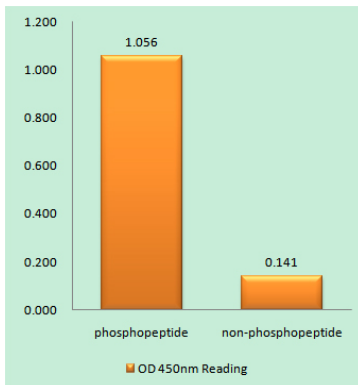


담한다. 하톤탈아탈는 후유전적(에피) 조절을하여 전사 조절, 유전자 발현 및 생체에서 중요한 역할을 한다. 하톤탈아탈는 개대 단백질 복합체를 통해 작용한다. PTM: Ser-421 및 Ser-423 에 의한 인산화 효소 및 NuRD, SIN3 복합체와 상호작용을 촉진한다. PTM: Lys-444 및 Lys-476 에 의한 유산화 효소를 촉진한다. SENP1 에 의해 탈수인된다. 유성 하톤탈아탈는 조계열에 속하며 1 형에 속한다. 소위 HDAC1, HDAC2, RBBP4 및 RBBP7 로 구성된 핵심 하톤탈아탈(HDAC) 복합체와 결합한다. 핵심 복합체는 MTA2, MBD2, MBD3, MTA1L1, CHD3 및 CHD4 와 결합하여 큰 조절자 및 하톤탈아탈(NuRD) 복합체를 형성하며, SIN3, SAP18 및 SAP30 과 결합하여 SIN3 HDAC 복합체를 형성한다. HDAC1, HDAC2, HMG20B/BRAF35, AOF2/LSD1, RCOR1/CoREST 및 PHF21A/BHC80 을 포함하는 BHC 하톤탈아탈는 유성 하톤탈아탈 복합체 구성요인이다. BHC 복합체는 ZMYM2, ZNF217, ZMYM3, GSE1 및 GTF2I 를 포함하고 있다. 9-1-1 복합체와 결합하며 HUS1 과 상호작용한다. DNMT3A 및 HDAC7 과 복합체를 형성한다. BCOR, BRMS1L, DAXX, DNMT1, EP300, HCFC1, NFE4, PCAF, PHB2, MIER1, KDM4A, MINT, NRIP1, PRDM6, RERE, SETDB1, SUV39H1, TGIF, TGIF2, UHRF1, UHRF2 및 ZNF541 과 상호작용한다. H2AFY 의 하톤탈아탈 과 상호작용한다. HDAC9 와 상호작용한다. SIN3A, SAP130, SUDS3/SAP45, ARID4B/SAP180, HDAC1 및 HDAC2 를 포함하는 Sin3A 코어 복합체 구성요인이다. BANP, CBFA2T3 및 KDM5B 와 상호작용한다. SAP30L 과 상호작용한다. E4F1 과 상호작용한다. KFL1 과 상호작용한다(유사성). SV40 대형 항원 과 상호작용하며, 조직 특이성 상충 작용. 고해상도 유전자 마이크로어레이 분석에서는 낮은 수준으로 나타나는 등도 조절에 관여한다.

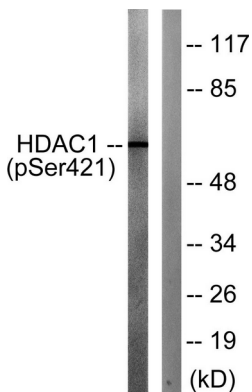
연구 분야

세포주기 G1S; 세포주기 G2M DNA; 단백질 아탈화

이미지 데이터



HDAC1(Phospho-Ser421) 항를 사용한 면역인화법(Phospho-left) 및 인화법(Phospho-right)에 대한 효소 결합 분석법(Phospho-ELISA)



EGF 200ng/ml 로 30 분 처리한 Jurkat 세포 용해물을 HDAC1(Phospho-Ser421) 항를 사용하여 웨스턴 블롯 분석했다. 오른쪽은 인화법으로 처리했다.