

**제품명: HAND1 (인산화 Ser98) 토끼 다클론 항체**

**카탈로그 번호: APRab04756**

연구용 전용

## 요약

설명	토끼 다클론 항체
숙주	토끼
적용	IHC, ICC/IF, ELISA
반응성	인산화 생체
결합	비결합
변형	인화된
아이소타입	IgG
클론성	다클론
형태	액체
농도	1mg/ml
Storage	Aliquot 하여 -20°C 에 보관(12 개월 유효). 냉동/해동 반복을 피하십시오.
Shipping	Ice bags
버퍼	글세롤 50%, 보오덴탈 0.5%, 산구방제 N 0.02% 를 함유한 PBS 용액
정제	천상정제

## 적용

희석 비율	IHC 1:100-1:300, ICC/IF 1:50-1:200, ELISA 1:5000-1:20000
분자량	-

## 항원 정보

유전자명	HAND1 HAND1; BHLHA27; EHAND; Heart- and neural crest derivatives-expressed protein 1; Class A
다른 이름	basic helix-loop-helix protein 27; bHLHa27; Extraembryonic tissues; heart, autonomic nervous system and neural crest derivatives-expressed protein 1; eH
유전자 ID	9421.0
SwissProt ID	O96004
면역원	이 항원은 인간 HAND1 의 Ser98 인화 유전자에서 유래한 항원이다. 용어상 71-120 아미노산 범위

## 배경

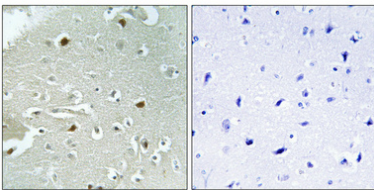
이 유전자 코딩 단백질은 기본 헬릭스 루프 헬릭스(BAH) 계열에 속하며 이 유전자는 발달 중 심에서 가장 풍부하며 상행형에 특이적인 역할을 한다. HAND 단백질은 말초 기관 및 두뇌 중

하임다. 이물상보안인방로작용여우실과대동공명형에근여허선성삼질화대제조할수있따.화이전안는크영역세포분해필할수있는의존재있습다[RefSeq  
 제2008년7월,가능최영역세포분해및상형대형에필적인역할함다.상해는상특적유전자적유발에필할수있따.5'-NRTCTG-3'(비규E-box)DNA서열에결함다.  
 유성1개기분할수루할(βHLH)모임을포함다.소위후종인DNA결함다.βHLH단말의이체형에필함다.TCF3유전자물E12및E47, HAND2및HEY1,  
 HEY2및HEYL(hairy 관련사인)과중합체및이중합체형함다.조특성상

## 연구 분야

-

## 이미지 데이터



파티에피틴안노조약면적축하분석형는1:100으로하어4°C에서하룻밤온반응했다.형하어는과고Tris-EDTA,  
 pH 8.0 용액사용했다.음성대조(오직은항를면역만)이로전처리였다.