

**제품명: GSK3 $\alpha$ / $\beta$  (인산화 Tyr279/216) 토끼 다클론 항체**  
**카탈로그 번호: APRab04752**

연구용 전용

### 요약

설명	토끼 다클론 항체
속주	토끼
적용	WB, IHC, ICC/IF, ELISA
반응성	인산화 생체
결합	비결합
변형	인산화
아이소타입	IgG
클론성	다클론
형태	액체
농도	1mg/ml
Storage	Aliquot 하여 -20°C 에 보관(12 개월 유효). 냉동/해동 반복을 피하십시오.
Shipping	Ice bags
버퍼	글리세롤 50%, 보오덴탈 0.5%, 산기방부제 0.02%를 함유한 PBS 용액
정제	천상정제

### 적용

희석 비율	WB 1:500-1:2000, IHC 1:100-1:300, ICC/IF 1:50-1:200, ELISA 1:10000-1:20000
분자량	51,46kDa

### 항원 정보

유전자명	GSK3A/GSK3B GSK3A; Glycogen synthase kinase-3 alpha; GSK-3 alpha; Serine/threonine-protein kinase
다른 이름	GSK3A; GSK3B; Glycogen synthase kinase-3 beta; GSK-3 beta; Serine/threonine-protein kinase GSK3B
유전자 ID	2931.0
SwissProt ID	P49840/P49841
면역원	이 항체는 Tyr279/216 인산화유추의 인간 GSK3 $\alpha$ 와 $\beta$ 에 대해 특이성을 나타내며, 인산화 위치 246-295

### 배경

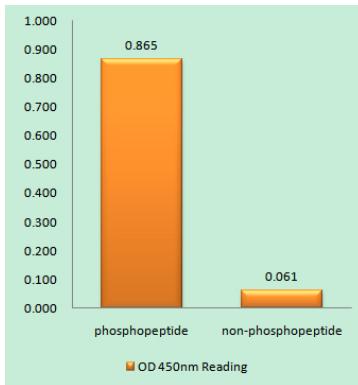
글리코겐 합성 효소 키나제 알파 (GSK3A) (Homo sapiens) 유전자는 글리코겐 합성을 비롯한 여러 조절 단백질 JUN 과 같은 전사 인자 조절에 관여하는 다양한 키나제 단백질 가족을 암호화한다.

WNT 및 PI3K 신호전달경로에 관여하며, 알츠하이머병과 관련이 있는 단백질 생성을 조절한다. [RefSeq 제공 2011년 10월, 축적형 ATP + [티로신] = ADP + [티로신] 인산염, 가능 글리코실화 효소 MYB 및 전사인자 JUN 을 포함한 여러 조절 단백질 호르몬 조절에 관여. 유성 단백질 키네아제 패밀리에 속함. 유성 단백질 키네아제 패밀리에 포함 CMGC 세균로 유성 단백질 키네아제 패밀리. GSK-3 하위 유점 1 가위 단백질 키네아제 패밀리에 포함한다. 하위 유점 단량체

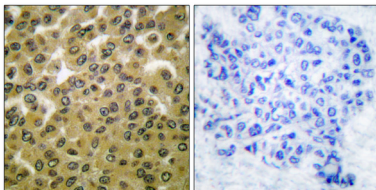
## 연구 분야

세포인

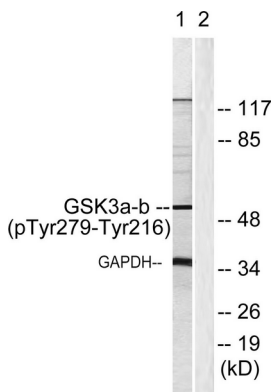
## 이미지 데이터



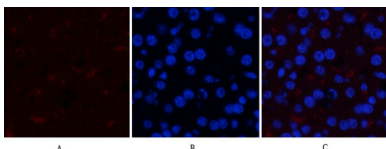
GSK3 억제제(Phospho-Tyr279/216) 항체를 사용한 면역인산화 펩타이드(Phospho-left) 및 비인산화 펩타이드(Phospho-right)에 대한 효소 면역측정법(Phospho-ELISA)



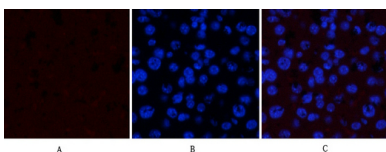
세포에 표지된 인산화 효소에 대한 면역측정법(GSK3 억제제(인산화 효소 279/216) 항체 사용. 오른쪽 펩타이드는 인산화 펩타이드로 차한 펩타이드



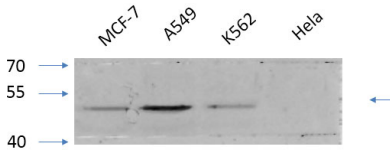
HeLa 세포 용출물을 GSK3 억제제(Phospho-Tyr279/216) 항체를 사용하여 인산화 분석한다. 오른쪽은 인산화 펩타이드로 차한다.



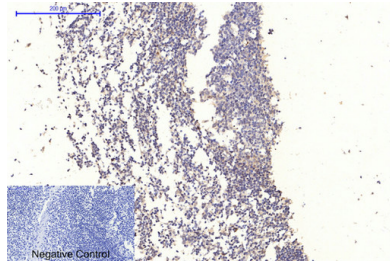
마우스 간 조직 면역형광 분석 1. GSK3α/β (인산화 Tyr279/216) 단백질에 빨간색을 1:200으로 희석하여 4°C에서 1시간 동안 반응시켰다. 2. Cy3 표지된 항체를 1:300으로 희석하여 실온에서 50분 동안 반응시켰다. 3. 그림 B: DAPI (표지색 10분 염색) 그림 A: 표지색 없이 그림 B: DAPI 염색 그림 C: A와 B의 융합



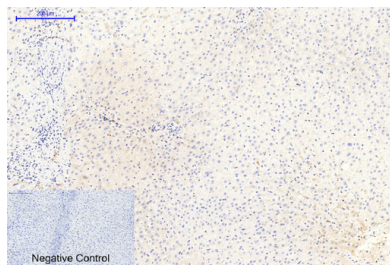
마우스 간 조직 면역형광 분석 1. GSK3α/β (인산화 Tyr279/216) 단백질에 빨간색을 1:200으로 희석하여 4°C에서 1시간 동안 반응시켰다. 2. Cy3 표지된 항체를 1:300으로 희석하여 실온에서 50분 동안 반응시켰다. 3. 그림 B: DAPI (표지색 10분 염색) 그림 A: 표지색 없이 그림 B: DAPI 염색 그림 C: A와 B의 융합



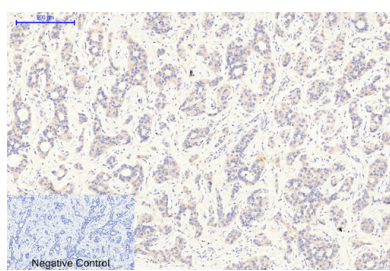
GSK3 $\alpha/\beta$  (phospho Tyr279/216) 보타 단백질 1:1000 으로 하하여 4°C 에서 밤 동안 반응시킨 후 다양한 시대에 대한 유-  
 단백질 분석을 수행했다. 이항체는 양친형 IgG IRDye 800 을 1:5000 으로 하하여 25°C 에서 1 시간 동안 반응했다.



과편포 단백질은 간 조직의 면역조직화학 분석. 1. GSK3 $\alpha/\beta$  (인화 Tyr279/216) 단백질 1:200 으로 하하여 4°C 에서 16  
 시간 동안 반응했다. 2. 항체를 pH 6.0 의 트리스 투용액 사용했다 (> 98°C, 20 분). 3. 이항체 1:200 으로 하하여 30  
 에서 30 분 동안 반응했다. 음대조는 이항체 사용했다.



과편포 단백질은 간 조직의 면역조직화학 분석. 1. GSK3 $\alpha/\beta$  (인화 Tyr279/216) 단백질 1:200 으로 하하여 4°C 에서 16  
 시간 동안 반응했다. 2. 항체를 pH 6.0 의 트리스 투용액 사용했다 (> 98°C, 20 분). 3. 이항체 1:200 으로 하하여 30  
 에서 30 분 동안 반응했다. 음대조는 이항체 사용했다.



과편포 단백질은 간 조직의 면역조직화학 분석. 1. GSK3 $\alpha/\beta$  (인화 Tyr279/216) 단백질 1:200 으로 하하여 4°C 에서 16  
 시간 동안 반응했다. 2. 항체를 pH 6.0 의 트리스 투용액 사용했다 (> 98°C, 20 분). 3. 이항체 1:200 으로 하하여 30  
 에서 30 분 동안 반응했다. 음대조는 이항체 사용했다.