

**제품명: GRK 2 (인산화 Ser29) 토끼 다클론 항체**

**카탈로그 번호: APRab04749**

연구용 전용

## 요약

설명	토끼 다클론 항체
숙주	토끼
적용	WB, IHC, ICC/IF, ELISA
반응성	인산화 생체
결합	비결합
변형	인화된
아이소타입	IgG
클론성	다클론
형태	액체
농도	1mg/ml
Storage	Aliquot 하여 -20°C 에 보관(12 개월 유효). 냉동/해동 반복을 피하십시오.
Shipping	Ice bags
버퍼	글리세롤 50%, 보오덴탈 0.5%, 산기방부제 N 0.02% 를 함유한 PBS 용액
정제	천상정제

## 적용

희석 비율	WB 1:500-1:2000, IHC 1:100-1:300, ICC/IF 1:50-1:200, ELISA 1:5000-1:20000
분자량	80kDa

## 항원 정보

유전자명	ADRBK1
다른 이름	ADRBK1; BARK; BARK1; GRK2; Beta-adrenergic receptor kinase 1; Beta-ARK-1; G-protein coupled receptor kinase 2
유전자 ID	156.0
SwissProt ID	P25098
면역원	이 항체는 Ser29 인화 유추된 인간 GRK2 유래 항원을 사용되었습니다. 예상 범위 14-63

## 배경

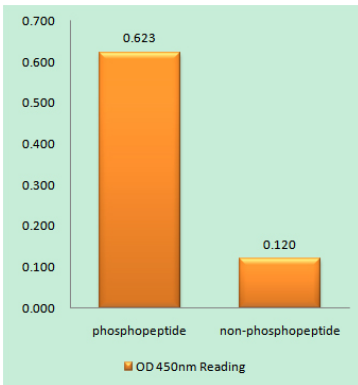
이 유전자는 베타-2-아드레날린 수용체를 인산화하고 G 단백질에서 결합된 G 단백질 결합 단백질을 매개하는 것으로 보인다. 이 단백질은 세포에 노출된 후 베타-2-아드레날린 수용체 및 G 단백질 결합 수용체 활성화 형태를 특징적으로 인산화. 베타-2-아드레날린 수용체 G 단백질의 특정 결합 부위의 생성에 관한 [RefSeq 제 2008 년 7 월, 축적형 ATP + [베타-2-아드레날린 수용체] = ADP + [베타-2-아드레날린]

수용체 안염 측정용 ATP + 단백질 = ADP + 인산 단백질 기능 변화에 따른 수용체 및 하위 신호 전달 경로의 특이적 활성 여부를 측정할 수 있는 다양한 유전형 인자 변화에 따른 수용체 내체형용 유성 단백질에 대해 수평면에서 AGC 서브유닛 단백질에 대해 GPRK 하위 유성 AGC-키체-말단 도메인 개도합 유성 PH 도메인 개도합 유성 단백질 키체 도메인 1 개도합 유성 RGS 도메인 개도합 소위 GIT1 과성 작용 유성 기준 키체 인자 CCR5 와성 작용 고안합 조직 특성 및 발현 부위에 포함됨

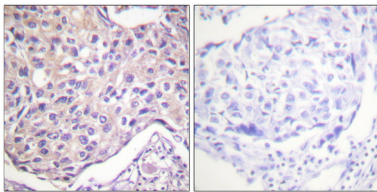
## 연구 분야

세포인사 실험

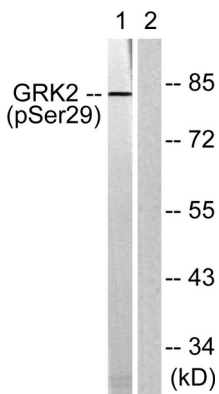
## 이미지 데이터



GRK2(Phospho-Ser29) 항체를 사용한 인산화 펩타이드(Phospho-left) 및 비인산화 펩타이드(Phospho-right)에 대한 효능 측정 분석 (Phospho-ELISA)



표면에 포함된 인산염기 조성에 대한 효능 측정 분석 (GRK2(Phospho-Ser29) 항체 사용, 오른쪽 그림은 비인산화 펩타이드로 처리한 그림입니다)



EGF 200ng/ml 로 30 분 처리한 Jurkat 세포를 GRK2(Phospho-Ser29) 항체 사용 여부를 구분 분석함 . 오른쪽 그림은 비인산화 펩타이드로 처리함