

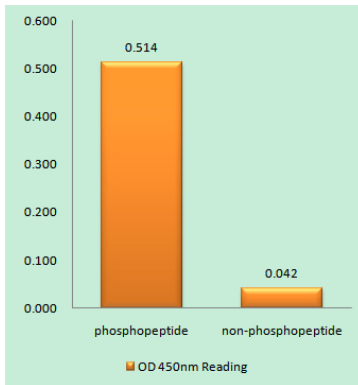


중추경과 수축이 점적으로 일어나는 것이 특징이며, 알츠하이머 10 세에서 100 세에 이르기까지 일관된 발현 양상을 나타내며, 대뇌 발작, 정동지을 동반한 발병을 발현한다. 소형 또는 소형형은 알츠하이머 증상을 악화시키고, 경도를 증가시켜 진행속도가 더 빠르다. 기능 GFAP 는 3 형 중 섬유류 중추 신경 세포에서 상 세포를 다른 신경 세포와 구별하는 세포 특이 표지자이다. 온인정 GFAP 항류 유성 중 섬유류 세포에 적합하다. 세포 내 위치 중 섬유류 관련이 있다. 소위 SYNM 과 상 섬유류 (유성 세포), 3 형 아미노 PSEN1 과 상 섬유류 (N- 말단 경), 조직성 과 분포가 결합 세포에 발현된다.

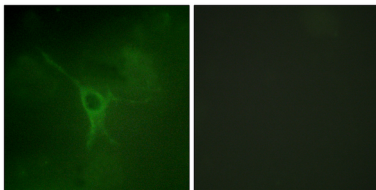
## 연구 분야

신경학

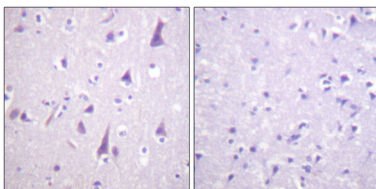
## 이미지 데이터



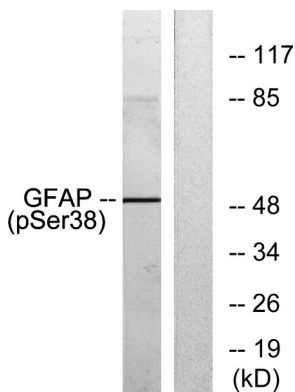
GFAP(Phospho-Ser38) 항류 사용인면역인화염이(Phospho-left) 및인화염이(Phospho-right)에 대한 효능을 면류 분석법(Phospho-ELISA)



GFAP(Phospho-Ser38) 항류 사용인 COS7 세포의 면류 분석 오쪽 끝은 인화염이로 처리한 것입니다.



표면에 포된 인화염이 GFAP(Phospho-Ser38) 항류 사용인면류 분석 오쪽 끝은 인화염이로 처리한 것입니다.



HeLa 세포를 GFAP(Phospho-Ser38) 항류 사용인면류 분석 오쪽 끝은 인화염이로 처리한 것입니다.