

제품명: GATA-2(인산화 Ser401) 토끼 다클론 항체

카탈로그 번호: APRab04725

연구용 전용

요약

설명	토끼 다클론 항체
숙주	토끼
적용	WB, ELISA
반응성	인산화 Ser401
결합	비특이적
변형	인산화
아이소타입	IgG
클론성	다클론
형태	액체
농도	1mg/ml
Storage	Aliquot 하여 -20°C 에 보관(12 개월 유효). 냉동/해동 반복을 피하십시오.
Shipping	Ice bags
버퍼	글리세롤 50%, 보르덴탈 0.5%, 산구방제 N 0.02%를 함유한 PBS 용액
정제	천상정제

적용

희석 비율	WB 1:500-1:2000, ELISA 1:5000-1:10000
분자량	50kDa

항원 정보

유전자명	GATA2
다른 이름	GATA2; Endothelial transcription factor GATA-2; GATA-binding protein 2
유전자 ID	2624.0
SwissProt ID	P23769
면역원	이 항체는 Ser401 인산화유주변의 인간 GATA2 유체항원 epitope를 용해하여 생성되었다. 아민산 범위 367-416

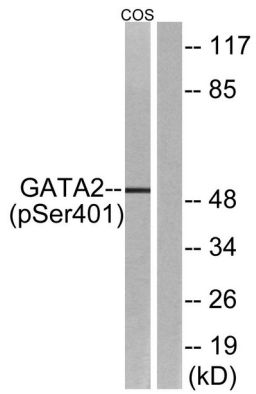
배경

이 유전자는 조직 특이적 프로모터 영역에서 결합하는 공통 클러스터의 일부를 나타내며, GATA 계열의 전사 인자 구성을 포함한다. 인산화 단백질 및 단백질 분해 효소 활성과 관련된 유전자 전사를 조절하는 데 특이적인 역할을 한다. 대체 스플라이싱으로 인해 전사 변이체가 생성된다. RefSeq 제 2009 년 3 월, 가능 내피 세포에 인코딩된 1 유전자 발현을 조절하는 전사 활성 인자 공통 염기 '-AGATAG-3'에 결합한다. 서열 주위에서 열역학이 가능하다. 유형 2 GATA 형의 전사 인자를 포함한다. 조직 특이성 내피 세포

연구 분야

-

이미지 데이터



TNF 20ng/ml 5' 로 처리한 COS7 세포를 GATA2(Phospho-Ser401) 항을 사용하여 단백질 분석을 실시한 결과, 약 48 kD의 단백질을 검출하였다.