

제품명: Gab 2 (인산화 Ser159) 토끼 다클론 항체

카탈로그 번호: APRab04717

연구용 전용

요약

설명	토끼 다클론 항체
숙주	토끼
적용	WB, IHC, ICC/IF, ELISA
반응성	인산화 생체
결합	비결합
변형	안화된
아이소타입	IgG
클론성	다클론
형태	액체
농도	1mg/ml
Storage	Aliquot 하여 -20°C 에 보관(12 개월 유효). 냉동/해동 반복을 피하십시오.
Shipping	Ice bags
버퍼	글리세롤 50%, 보오 단백질 0.5%, 산기 방부제 0.02%를 함유한 PBS 용액
정제	천상 정제

적용

희석 비율	WB 1:500-1:2000, IHC 1:100-1:300, ICC/IF 1:50-1:200, ELISA 1:20000-1:40000
분자량	100kDa

항원 정보

유전자명	GAB2
다른 이름	GAB2; KIAA0571; GRB2-associated-binding protein 2; GRB2-associated binder 2; Growth factor receptor bound protein 2-associated protein 2; pp100
유전자 ID	9846.0
SwissProt ID	Q9UQC2
면역원	이 항체는 Ser159 인산화 부위를 위한 GRB2 위배항원인 것을 용해성 단백질로 제조되었습니다. (인산화) 125-174

배경

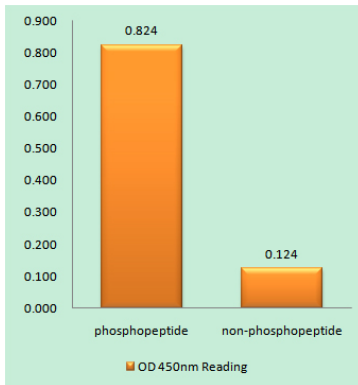
GRB2 연관 결합 단백질(GAB2) 유전자는 GRB2 연관 결합 단백질(GAB) 유전자 계열에 속한다. 이 단백질은 골격 단백질(PPH) 도메인을 포함하며 SHP2 티로신 인산화 및 GRB2 애프터 단백질 결합과 같은 다른 신호 전달 단백질과 상호 작용하며 세포 및 세포외 수용체와 상호 작용한다. 이 유전자의 과발현은 다양한 암에서 관찰되며, 이 유전자의 과발현은 암의 진행과 관련이 있다.

-3 케아제 주요 효소입니다. 이 효소는 세포 내 신호를 전달하는 두 가지 대체 물질을 생성합니다. [RefSeq 제 2009년 11월, PTM: PTPN11 에 의해 인산화됨, PTM: 할판생화 수용체 (TPOR), 줄기세포인 수용체 (SCFR), T 세포 및 B 세포 항원 수용체, gp130, IL-2R 및 L-3R 에 의해 티로신 잔에서 인산화됨, 유성 GAB 계통에 포함, 유성 1 개 PH 도메인을 포함, 소위 : GRB2, PI-3 케아제 및 기타 SH2 함유 단백질에 포함]

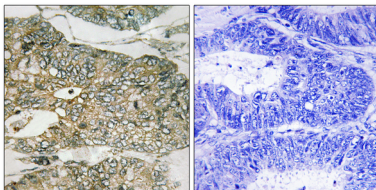
연구 분야

Fc 결합 RI; Fc 결합 R 매개 세포 자극 및 면역 반응

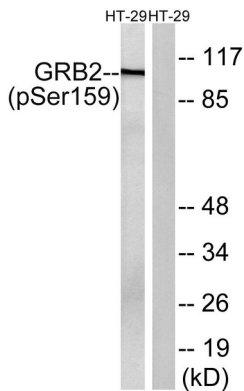
이미지 데이터



GRB2(Phospho-Ser159) 항체를 사용한 면역인화평판 (Phospho-left) 및 면역인화평판 (Phospho-right)에 대한 효소 결합 면역흡착 분석 (Phospho-ELISA)



표면에 포도탄인 결합 조절에 대한 면역조직화학 분석 (GRB2(Phospho-Ser159) 항체 사용, 오른쪽 그림은 면역인화평판으로 처리한 결과입니다.



20% 15' 항체로 처리한 HT-29 세포 용출물을 GRB2(Phospho-Ser159) 항체를 사용하여 분석했습니다. 오른쪽은 인산화 평판으로 처리했습니다.