

제품명: Gab 1 (인산화 Tyr627) 토끼 다클론 항체

카탈로그 번호: APRab04715

연구용 전용

요약

설명	토끼 다클론 항체
숙주	토끼
적용	WB, ELISA
반응성	인산화 Tyr627
결합	비결합
변형	안정된
아이소타입	IgG
클론성	다클론
형태	액체
농도	1mg/ml
Storage	Aliquot 하여 -20°C 에 보관(12 개월 유효). 냉동/해동 반복을 피하십시오.
Shipping	Ice bags
버퍼	글리세롤 50%, 보르네올 0.5%, 산구방제인 0.02%를 함유한 PBS 용액
정제	천상정제

적용

희석 비율	WB 1:500-1:2000, ELISA 1:5000-1:20000
분자량	110kDa

항원 정보

유전자명	GAB1
다른 이름	GAB1; GRB2-associated-binding protein 1; GRB2-associated binder 1; Growth factor receptor bound protein 2-associated protein 1
유전자 ID	2549.0
SwissProt ID	Q13480
면역원	이 항체는 Tyr627 에피토프(611-643)의 인산화 유전자에 특이적인 GAB1 의 항원 펩타이드를 대상으로 생성되었습니다.

배경

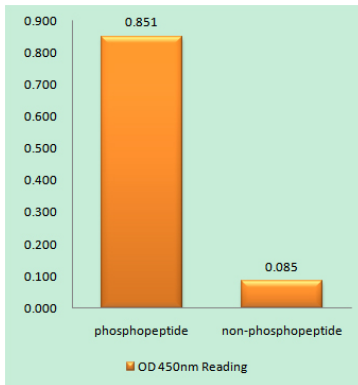
GRB2 연관 결합 단백질(GAB1) (Homo sapiens) 이 유전자에 코딩된 단백질은 RS1 유전자 중 결합 단백질 계열에 속한다. 이 분형은 관상 동맥 질환과 비만, 당뇨병, 고혈압 및 비만과 관련된 역할을 한다. 이 유전자는 새로운 아형을 코딩하는 두 가지 전사 변이체를 발현한다. [RefSeq 제본 2008 년 8 월, 기능 예측 EGF 및 인슐린 수용체 신호 전달에 관여하는 것으로 추정된다] PTM:

상피성장인자수용체(EGFR) 및 인슐린수용체(INSR)에 의해 티로신 인산화됩니다. GAB1의 티로신 인산화는 SH2 도메인을 포함하는 여러 단백질 상호작용을 매개합니다. 유성 GAB1 결합에 속합니다. 유성 : 1 개의 PH 도메인을 포함하며, 소위 GRB2 및 기타 SH2 함유 단백질 상호작용합니다. 또한 LAT2와 상호작용합니다.

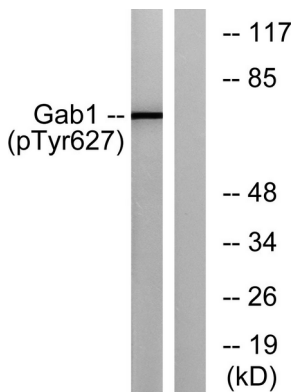
연구 분야

ErbB_HER; 성장인자 수용체

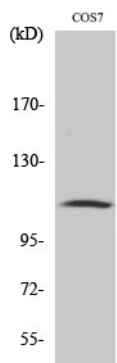
이미지 데이터



GAB1(Phospho-Tyr627) 항체를 사용한 면역인산화 펩타이드(Phospho-left) 및 비인산화 펩타이드(Phospho-right)에 대한 고정 면역흡착 분석(Phospho-ELISA)



GAB1(Phospho-Tyr627) 항체에 대한 웨스턴 블롯 분석. 오른쪽 레인은 GAB1(Phospho-Tyr627) 펩타이드로 처리되었습니다.



Phospho-Gab 1 (Y627) 다른 항체를 사용한 COS7 세포에 대한 웨스턴 블롯 분석