

제품명: Fos B (인산화 Ser27) 토끼 다클론 항체

카탈로그 번호: APRab04690

연구용 전용

요약

설명	토끼 다클론 항체
숙주	토끼
적용	WB, IHC, ICC/IF, ELISA
반응성	인산화
결합	비특이적
변형	인산화
아이소타입	IgG
클론성	다클론
형태	액체
농도	1mg/ml
Storage	Aliquot 하여 -20°C 에 보관(12 개월 유효). 냉동/해동 반복을 피하십시오.
Shipping	Ice bags
버퍼	글리세롤 50%, 보오덴탈 0.5%, 산구방제 N 0.02% 를 함유한 PBS 용액
정제	천상정제

적용

희석 비율	WB 1:500-1:2000, IHC 1:100-1:300, ICC/IF 1:200-1:1000, ELISA 1:5000-1:10000
분자량	35kDa

항원 정보

유전자명	FOSB
다른 이름	FOSB; G0S3; Protein fosB; G0/G1 switch regulatory protein 3
유전자 ID	2354.0
SwissProt ID	P53539
면역원	이 항체는 Ser27 인산화 유전자인 FosB 유전자 단백질을 사용하여 생성되었습니다. 아민산 범위 12-61

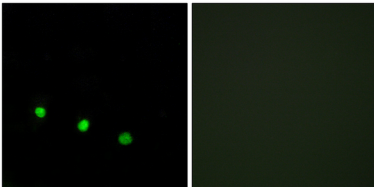
배경

Fos 유전자는 FOS, FOSB, FOSL1, FOSL2 의 4 개 구성 요소를 포함하고 있습니다. 이 유전자는 JUN 계열 단백질과 결합하여 전사 인자 복합체 AP-1 을 형성하는 데 관여하는 것으로 알려져 있습니다. 따라서 FOS 단백질은 세포 증식, 분화 및 생존의 조절로 알려져 있습니다. 유전자에는 서로 다른 발현 양상을 나타내는 여러 변형이 존재합니다. [RefSeq 제 2008 년 7 월, FosB 는 Jun 단백질과 결합하여 DNA 결합을 향상시킨다. 유성 bZIP 계열에 속한다. 유성 bZIP 계열 Fos 하위 계열에 속한다. 유성 1 개의 bZIP 도메인을 포함한다. 소위 이중항체

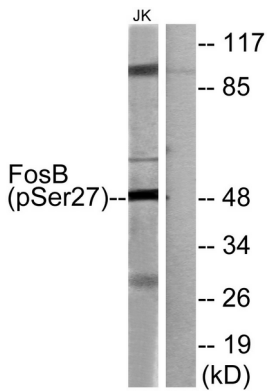
연구 분야

-

이미지 데이터



FosB(Phospho-Ser27) 항을 사용하여 EGF 200nM 5'로 처리한 HUVEC 세포의 면역형광 분석. 오른쪽 그림은 아화 평이로 처리한 그림이다.



FosB(Phospho-Ser27) 항에 대한 면역형광 분석. 오른쪽 그림은 FosB(Phospho-Ser27) 평이로 처리한 그림이다.