

제품명: Flt-3(인산화 Tyr969) 토끼 다클론 항체

카탈로그 번호: APRab04687

연구용 전용

요약

설명	토끼 다클론 항체
숙주	토끼
적용	WB, IHC, ICC/IF, ELISA
반응성	인산화 티로신
결합	비결합
변형	인산화
아이소타입	IgG
클론성	다클론
형태	액체
농도	1mg/ml
Storage	Aliquot 하여 -20°C 에 보관(12 개월 유효). 냉동/해동 반복을 피하십시오.
Shipping	Ice bags
버퍼	글리세롤 50%, 보오덴탈 0.5%, 산구방제 N 0.02% 를 함유한 PBS 용액
정제	천상정제

적용

희석 비율	WB 1:500-1:2000, IHC 1:100-1:300, ICC/IF 1:50-1:200, ELISA 1:5000-1:10000
분자량	150kDa

항원 정보

유전자명	FLT3 FLT3; CD135; FLK2; STK1; Receptor-type tyrosine-protein kinase FLT3; FL cytokine receptor;
다른 이름	Fetal liver kinase-2; FLK-2; Fms-like tyrosine kinase 3; FLT-3; Stem cell tyrosine kinase 1; STK-1; CD antigen CD135
유전자 ID	2322.0
SwissProt ID	P36888
면역원	이 항체는 Tyr969 인산화 부위를 위한 FLT3 유래 항원만을 사용하여 생성되었습니다. 미란 번호: 935-984

배경

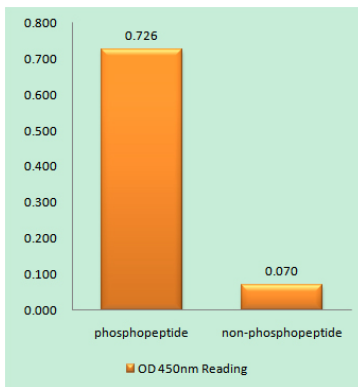
이 유전자는 조혈 전구세포 형성에서 중요한 역할을 합니다. 이 유전자는 fms 관련 유전자에 B-lymphocyte growth factor에 결합하여 활성화되며, 세포에서 중량형을 유하여 유전자 발현을 조절합니다.

. 활성된 수용체 키아제는 이후 글리코실레이션 시 세포 밀중 및 분해에 관여하는 것으로 여겨지며, 이는 세포 내 신호 전달을 방해할 수 있다. 이 수용체는 주요 활성을 알하는 돌연변이는 급성 골수성 백혈병과 만성 골수성 백혈병을 유발한다. [RefSeq 제공 2015 년 1 월] $\text{ATP} + [\text{단백질-L-티로신}] \rightarrow \text{ADP} + [\text{단백질-L-티로신-P}]$ 반응은 FL 수용체와 수용체 티로신 키아제를 활성화시키는 것으로 알려져 있다. 유점 단백질 키아제 수퍼패밀리에 속한다. 티로신 키아제 계열 유점 단백질 키아제 계열 CSF-1/PDGF 수용체 수퍼패밀리에 속한다. 유점 Ig 유 C2 형 면역 글로불린 유사 도메인 1 가 포함한다. 유점 단백질 키아제 도메인 1 가 포함한다. 소위 라트 할라 후 FIZ1 과 상호작용한다. 조직 특성 골수 세포

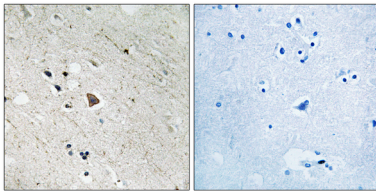
연구 분야

세포 내 신호 전달, 세포 성장, 분화, 세포 사멸, 암, 면역 반응, 골수성 백혈병

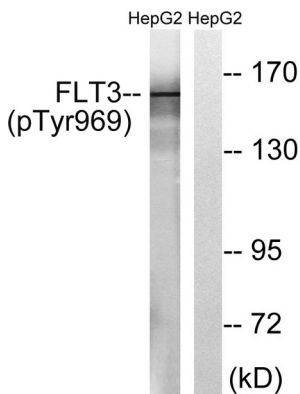
이미지 데이터



FLT3(Phospho-Tyr969) 항체를 사용한 인산화 펩타이드(Phospho-left) 및 비인산화 펩타이드(Phospho-right)에 대한 효능을 비교 분석 (Phospho-ELISA)



과민에 포화된 노조에 대한 면역 조직 화학 분석 (FLT3(Phospho-Tyr969) 항체 사용, 오른쪽 그림은 인산화 펩타이드로 처리한 결과입니다)



0.3mM Na_3VO_4 를 40 분 동안 처리한 HepG2 세포 용출물을 FLT3(Phospho-Tyr969) 항체를 사용하여 Western blot 분석했습니다. 오른쪽 그림은 인산화 펩타이드로 처리했습니다.