

제품명: Flt-1(인산화 Tyr1048) 토끼 다클론 항체

카탈로그 번호: APRab04682

연구용 전용

요약

설명	토끼 다클론 항체
숙주	토끼
적용	WB,IHC,ICC/IF,ELISA
반응성	인산화 생체
결합	비결합
변형	안화된
아이소타입	IgG
클론성	다클론
형태	액체
농도	1mg/ml
Storage	Aliquot 하여 -20°C 에 보관(12 개월 유효). 냉동/해동 반복을 피하십시오.
Shipping	Ice bags
버퍼	글리세롤50%, 보오덴탈0.5%, 산구방제N 0.02%를 함유한 PBS 용액
정제	천상정제

적용

희석 비율	WB 1:500-1:2000,IHC 1:100-1:300,ICC/IF 1:50-1:200,ELISA 1:5000-1:10000
분자량	150kDa

항원 정보

유전자명	FLT1 FLT1; FLT; FRT; VEGFR1; Vascular endothelial growth factor receptor 1; VEGFR-1; Fms-like
다른 이름	tyrosine kinase 1; FLT-1; Tyrosine-protein kinase FRT; Tyrosine-protein kinase receptor FLT; FLT; Vascular permeability factor receptor
유전자 ID	2321.0
SwissProt ID	P17948
면역원	이 항체는 Tyr1048 인산화 부위를 위한 VEGFR1 유래 항원만을 사용하여 생성되었습니다. 이 인산화 1016-1065

배경

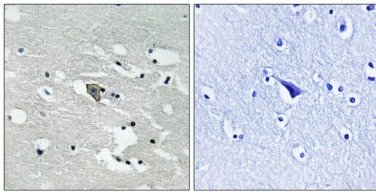
이 유전자 발현과 가장 유사하게 VEGFR 계열 구성원인 VEGFR 계열 구성원 세 가지(VEGFR1, VEGFR2, VEGFR3)의 7개 면역원(Ig) 유도체인 항체 및 통류고리 세로니닌 수용체 키나제(Shc) 단백질을

포함하는 수용체 티로신 키나제(RTK)입니다. 이 단백질은 VEGFR-A, VEGFR-B 및 태반 성장 인자에 결합하여 혈관 생성 및 혈관 형성에 중요한 역할을 합니다. 이 수용체는 혈관 내피 세포, 태반 영양 세포 및 말초 혈관 내피 세포에 발현됩니다. 이 유전체는 다양한 조직을 암호화하는 여러 전사 변이체를 포함합니다. 이 형질은 전체 길이에 막통수용체와 달리 단편화된 용인성 형태를 포함합니다. 용인성 단백질은 자기정렬과 관련이 있습니다. [RefSeq] 제 2009년 5월 대체성을 추적할 수 있는 것으로 보이며, 추적할 수 있는 ATP + [단백질-L-티로신 = ADP + [단백질-L-티로신] 가능 VEGF, VEGFB 및 PGF와 수용됩니다. 티로신 단백질 키나제 활동을 가지고 있습니다. VEGF 키나제 리간드 수용체 신호 전달 시스템은 혈관 발달 및 혈관 투상 조절에 중요한 역할을 합니다. 동맥 단백질 SFlt1은 산화 스트레스를 억제하는 역할을 할 수 있습니다. 유성 단백질 키나제 수퍼패밀리에 속합니다. 티로신 단백질 키나제 계열 CSF-1/PDGF 수용체 유형 유성 단백질 키나제 도메인 1 개 포함 유성 Ig 유 IC2 형질은 혈관 투상 도메인 7 개 포함 소위 PLC-감마, PTPN11, GRB2, CRK 및 NCK1을 포함한 다양한 신호 전달 단백질과 함께 내분비성 용 조직 특성 주요 조절에 관여합니다. 간 상 삼 및 노 조직에 존재. 특 다분은 혈관 내피 세포에 발현되며 말초 혈관 내피 세포에도 발현됩니다. 정상 조직에서는 발현되지 않음. sFlt1 동종 단백질에서 강하게 발현됨.

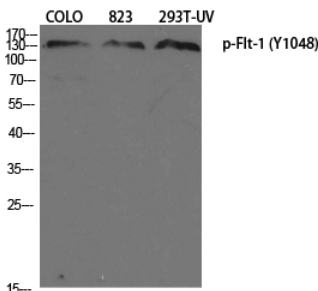
연구 분야

세포인 세포인 수용체 신호용 세포 도입 세포 조작

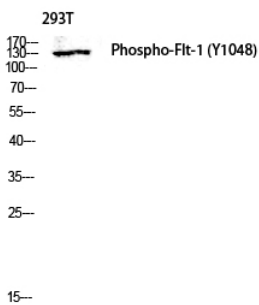
이미지 데이터



과편에 표지된 안노 조직에 대한 면역조직화학 분석(VEGFR1(Phospho-Tyr1048) 항체 사용. 오른쪽 그림은 안노화면이 더 차한 그림입니다.



다양한 세포에 대한 면역 단백질 분석 Phospho-Flt-1 (Y1048) 다른 항체 1:1000 오히려 사용



Phospho-Flt-1 (Y1048) 항체 사용하여 293T 세포를 면역 단백질 분석을 수행했다. 항체는 1:1000 오히려 사용