

제품명: Flk-1 (인산화 Tyr1059) 토끼 다클론 항체

카탈로그 번호: APRab04677

연구용 전용

요약

설명	토끼 다클론 항체
숙주	토끼
적용	WB, ELISA
반응성	인산화 생체
결합	비결합
변형	인산화
아이소타입	IgG
클론성	다클론
형태	액체
농도	1mg/ml
Storage	Aliquot 하여 -20°C 에 보관(12 개월 유효). 냉동/해동 반복을 피하십시오.
Shipping	Ice bags
버퍼	글세롤 50%, 보르메탈 0.5%, 산구방제 N 0.02% 를 함유한 PBS 용액
정제	천상정제

적용

희석 비율	WB 1:500-1:2000, ELISA 1:5000-1:10000
분자량	170kDa

항원 정보

유전자명	KDR KDR; FLK1; VEGFR2; Vascular endothelial growth factor receptor 2; VEGFR-2; Fetal liver kinase
다른 이름	1; FLK-1; Kinase insert domain receptor; KDR; Protein-tyrosine kinase receptor flk-1; CD antigen CD309
유전자 ID	3791.0
SwissProt ID	P35968
면역원	이 항체는 Tyr1059 인산화 부위를 위한 VEGFR2 유래 항원만을 사용하여 생성되었습니다. 아민 번호 1025-1074

배경

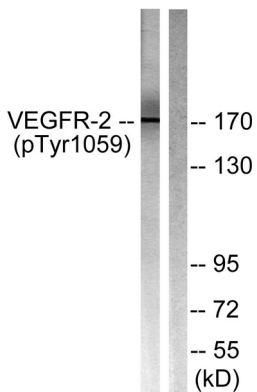
혈관 내피 성장 인자(VEGF)는 내피 세포의 주요 성장 인자입니다. 이 유전자 VEGF 의 두 가지 사용 증대를 포함하는 카세인 도입 수용체(KIDR)로 알려진 수용체 제형은 혈관 세포의 카세인 도입 VEGF

에 의해 유도된 내피 세포의 증식, 이동, 분화, 혈관 및 세포를 매개하는 주요 인자이다. 수용체 신호 전달 및 효소 Rab GTPase, P2Y 퓨린 뉴클레오타이드 수용체, $\alpha V\beta 3$, T 세포 표면 단백질 포도체 등 여러 인자에 의해 조절된다. 이 유전자 돌연변이는 영아 사망률과 관련이 있다. [RefSeq 제공 2009년 5월, 최대 활성 ATP + [단백질-L-티로신 = ADP + [단백질-L-티로신] 가능 VEGF 또는 VEGFC 수용체 티로신 단백질 키네이스를 기증 VEGF-키네이스가 수용체 신호 전달 시 다른 활성 및 혈관 투과성 조절에 중요한 역할을 한다. HIV-1 감염 시 수용체 티로신 단백질 키네이스 Tat 단백질의 작용을 기증하여 증폭하여 신호 전달을 촉진하는 것으로 보인다. 유성 단백질 키네이스에 의해 촉매되는 단백질 키네이스 CSF-1/PDGF 수용체 형 유성 단백질 키네이스는 또한 개포 유성 Ig 유 C2 형 단백질을 발현 시) 또한 개포 소위 MYOF와 상호 작용하여 VEGF 활성화 SHB와 상호 작용 HIV-1 Tat와 상호 작용

연구 분야

세포 인자, 세포 인자 수용체, 수용체 단백질, VEGF; 국소 접합

이미지 데이터



0.3nM Na3VO4 를 40 분 동안 처리한 HepG2 세포 용출물을 VEGFR2(Phospho-Tyr1059) 항체를 사용하여 Western blot 분석했다. 오른쪽은 인산화 단백질이다.