

제품명: Flg(phospho Tyr654) 토끼 다클론 항체

카탈로그 번호: APRab04674

연구용 전용

요약

설명	토끼 다클론 항체
숙주	토끼
적용	WB, ICC/IF, ELISA
반응성	인산화 생체
결합	비결합
변형	안화된
아이소타입	IgG
클론성	다클론
형태	액체
농도	1mg/ml
Storage	Aliquot 하여 -20°C 에 보관(12 개월 유효). 냉동/해동 반복을 피하십시오.
Shipping	Ice bags
버퍼	글세롤 50%, 보오덴탈 0.5%, 산구방제 N 0.02% 를 함유한 PBS 용액
정제	천상정제

적용

희석 비율	WB 1:500-1:2000, ICC/IF 1:200-1:1000, ELISA 1:10000-1:20000
분자량	full length 120-140kDa, FOP-FGFR1 90kDa

항원 정보

유전자명	FGFR1 FGFR1; BFGFR; CEK; FGFBR; FLG; FLT2; HBGFR; Fibroblast growth factor receptor 1; FGFR-1;
다른 이름	Basic fibroblast growth factor receptor 1; BFGFR; bFGF-R-1; Fms-like tyrosine kinase 2; FLT-2; N-sam; Proto-oncogene c-Fgr; CD antigen CD331
유전자 ID	2260.0
SwissProt ID	P11362
면역원	이 항체는 Tyr654 인산화 부위를 위한 FGFR1 유체상 표지를 사용하여 생성되었습니다. 아민산 범위 626-675

배경

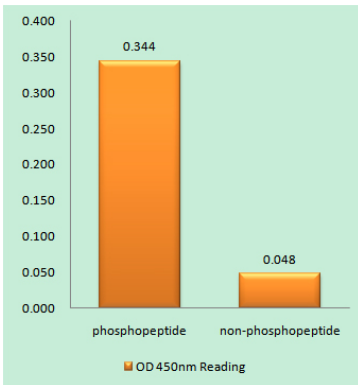
이 유전자에 코딩된 단백질은 섬유아세포 성장 인자(FGFR) 계열에 속하며, 이 계열의 다른 유전자와 마찬가지로 세포 표면에서 발견됩니다. FGFR 계열 수용체는 큰 세포외 구조를

보입니다. 전체 길이에 대한 단백질 세기 면적을 분석하면, 단백질의 양이 거의 동일하며, 특히 고분자량 단백질이 포함되어 있습니다. 단백질의 높은 상대 분자량 이상을 사용하여 약의 신호 전달 경로를 활성화하고 궁극적으로 세포의 분화에 영향을 미칩니다.

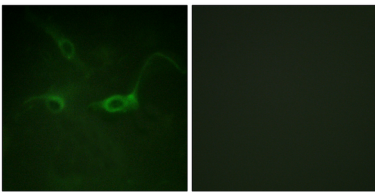
연구 분야

MAPK_ERK_상, MAPK_G_단백질 결합 및 세포 골격 조절 관련 경로 결합 억제

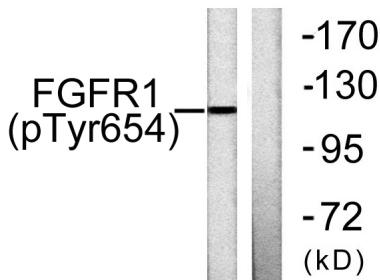
이미지 데이터



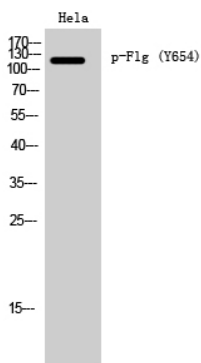
FGFR1(Phospho-Tyr654) 항을 사용한 면역 화학 분석 (Phospho-left) 및 면역 화학 분석 (Phospho-right)에 대한 효능을 면밀히 분석합니다 (Phospho-ELISA)



FGFR1(Phospho-Tyr654) 항을 사용한 COS7 세포 면역 화학 분석 오른쪽 그림은 면역 화학 분석에 대한 그림입니다.



연료 0.01U/ml 로 15 분 동안 처리한 293 세포 용액을 FGFR1(Phospho-Tyr654) 항을 사용하여 단백질 분석합니다. 오른쪽 그림은 면역 화학 분석에 대한 그림입니다.



HeLa 세포에 대한 단백질 분석은 1:1000 으로 하십시오. Phospho-Flg(Y654) 다른 항을 사용하여 수행합니다.