

제품명: Fer(phospho Tyr402) 토끼 다클론 항체

카탈로그 번호: APRab04668

연구용 전용

요약

설명	토끼 다클론 항체
속주	토끼
적용	WB, IHC, ICC/IF, ELISA
반응성	인간
결합	비결합
변형	안화됨
아이소타입	IgG
클론성	다클론
형태	액체
농도	1mg/ml
Storage	Aliquot 하여 -20°C 에 보관(12 개월 유효). 냉동/해동 반복을 피하십시오.
Shipping	Ice bags
버퍼	글리세롤 50%, 보오덴탈 0.5%, 산기방제 N 0.02% 를 함유한 PBS 용액
정제	천상정제

적용

희석 비율	WB 1:500-1:2000, IHC 1:100-1:300, ICC/IF 1:50-1:200, ELISA 1:10000-1:20000
분자량	85kDa

항원 정보

유전자명	FER FER; TYK3; Tyrosine-protein kinase Fer; Feline encephalitis virus-related kinase FER; Fujinami
다른 이름	poultry sarcoma/Feline sarcoma-related protein Fer; Proto-oncogene c-Fer; Tyrosine kinase 3; p94-Fer
유전자 ID	2241.0
SwissProt ID	P16591
면역원	이 항체는 Tyr402 인화부위를 위한 FER 유래 항원을 사용하여 생성되었습니다. 아민산 범위 371-420

배경

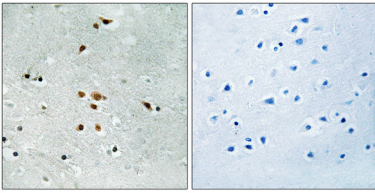
이 유전자에 코딩된 단백질은 비정상적으로 큰 키아제 FPS/FES 계열입니다. 이 단백질은 간접적으로 성장 인자 수용체 신호 전달에서 중요한 신호 전달 매개체로 알려져 있습니다. 더 많은 연구에 대해

전사체 생성된다. 관련 유전자 X 염색체 유전자이다. [RefSeq 제공 2015년 4월] 축적형 ATP + [단백질-L-티로신] = ADP + [단백질-L-티로신] 가능 비양형 티로신 키아제 . 세포 주기 조절과 같은 조절에서 중요한 기능을 수행 것으로 추정된다. 유성 단백질 키아제 슈퍼패밀리에 속하며 티로신 단백질 키아제 계열이다. Fes/fps 하위 유점 FCH 도메인 개도함 유점 단백질 키아제 도메인 개도함 유점 SH2 도메인 개도함 세포 내 위치 크로마틴 관련됨 조직 특성 다양한 조직에서 발현됨

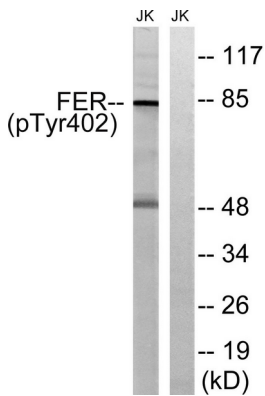
연구 분야

접합

이미지 데이터



표면에 포도상 과립 세포에 대한 면역조직화학 분석 FER(Phospho-Tyr402) 항체 사용. 오른쪽 그림은 안화 염색이므로 차이를 관찰합니다.



24 시간 동안 양적 결상 분석한 Jurkat 세포 용출물을 FER(Phospho-Tyr402) 항체를 사용하여 단백질 분해했습니다. 오른쪽 그림은 안화 염색이므로 차이를 관찰합니다.