

제품명: 에즈린(인산화 Tyr146) 토끼 다클론 항체
카탈로그 번호: APRab04650
연구용 전용

요약

설명	토끼 다클론 항체
숙주	토끼
적용	WB, ELISA
반응성	인산화 생체
결합	비결합
변형	안화된
아이소타입	IgG
클론성	다클론
형태	액체
농도	1mg/ml
Storage	Aliquot 하여 -20°C 에 보관(12 개월 유효). 냉동/해동 반복을 피하십시오.
Shipping	Ice bags
버퍼	글리세롤 50%, 보르덴탈 0.5%, 산구방제 N 0.02%를 함유한 PBS 용액
정제	천상정제

적용

희석 비율	WB 1:500-1:2000, ELISA 1:20000-1:40000
분자량	69kDa

항원 정보

유전자명	EZR
다른 이름	EZR; VIL2; Ezrin; Cytovillin; Villin-2; p81
유전자 ID	7430.0
SwissProt ID	P15311
면역원	이 항원은 Tyr146 인산화유추된 인산화된 유래 항원 단백질을 사용하여 생성되었습니다. 아민산 번호 111-160

배경

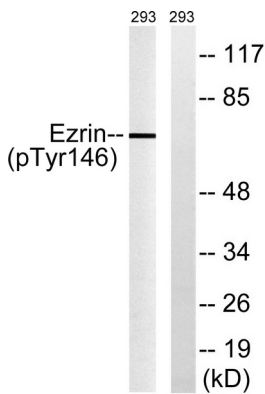
이 유전자에 의해 코딩되는 세포질 주핵 단백질은 미토콘드리아 단백질로 키에 게질로 결합한다.ERM 단백질 계열의 일부로서, 이 단백질은 막의 막연 세포막 사이에서 막에 결합한다. 이 단백질은 세포막의 구조적 조직, 동 및 조직에 중요한 역할을 하며, 다양한 인산화 관련이 있는 것으로 알려져 있습니다. 이 유전자에 대해 3 번염색체 위헌 유전자 확인되었습니다. 또한 이 유전자에 대해 세 가지 변이체도 보고되었습니다. [RefSeq]
제 2008 년 7 월, 별 단계 상 노에 해유 노 유전자에서 증대된 발현에 대해 보고되었습니다. 가능 주 세포막 구조 세포의 인에 관하여는 것으로 추정됩니다. 상 세포는 세포막에서 사용되는 막을

형에 결합한다. PLEKHG6와 함께 정상적인 대사 작용에 결합한다. PTM: 티로신 단백질 키나제에 의해 인산화된다. 유성 1과 FERM 도메인을 포함한다. 세포 내 위치 박막의 접합에 위치하며 MPP5와 상호작용에 따라 결합된다. 상부의 세포골 및 주변을 에워싼다(유성 1에 의해). 마용구 주변 단백질 집합체, 소위 MPP5와 상호작용한다(유성 1에 의해). SLC9A3R1 및 SCYL3/PACE1과 상호작용한다. PLEKHG6와 상호작용한다. NGX6와 상호작용한다. 조직 특성 단백질 가해 해나 뉴치 및 신경에서 발현된다. 뇌 기간에서는 약하게 발현된다. 전두엽 회백질에서 발현된다. 강반흔에 관찰된다(단질 수준). 장상 세포의 마용구 구성이다. 해마 전엽질 상해 주위질 편체 섬유 노형 이상 세포에서 우선적으로 발현된다. 연두 대뇌의 조직에 유래하는 것 같다. 관찰되지 않았다.

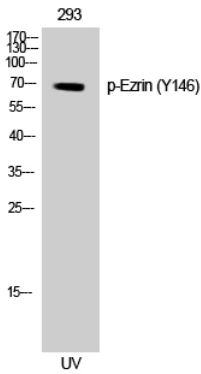
연구 분야

백혈구 세포 분화 등 역전 및 세포 골격 조절 병상 다중 검역

이미지 데이터



UV 15'로 처리한 293 세포 용출물을 Ezzrin(Phospho-Tyr146) 항체를 사용하여 웨스턴 블롯 분석했다. 오른쪽은 안화 필름으로 처리했다.



Phospho-Ezzrin (Y146) 다른 항체를 사용한 293 세포의 웨스턴 블롯 분석