

제품명: Ets-1 (인산화 Thr38) 토끼 다클론 항체

카탈로그 번호: APRab04647

연구용 전용

요약

설명	토끼 다클론 항체
속주	토끼
적용	WB, IHC, ICC/IF, ELISA
반응성	인산화 단백질
결합	비특이적
변형	인산화
아이소타입	IgG
클론성	다클론
형태	액체
농도	1mg/ml
Storage	Aliquot 하여 -20°C 에 보관(12개월 유효). 냉동/해동 반복을 피하십시오.
Shipping	Ice bags
버퍼	글리세롤 50%, 보르네올 0.5%, 산구방제 N 0.02%를 함유한 PBS 용액
정제	천상정제

적용

희석 비율	WB 1:500-1:2000, IHC 1:100-1:300, ICC/IF 1:200-1:1000, ELISA 1:5000-1:20000
분자량	54kDa

항원 정보

유전자명	ETS1
다른 이름	ETS1; EWSR2; Protein C-ets-1; p54
유전자 ID	2113.0
SwissProt ID	P14921
면역원	이 항체는 Thr38 인산화 유전자인 ETS1 유전자 단백질을 대상으로 생성되었습니다. 예상 분량: 11-60

배경

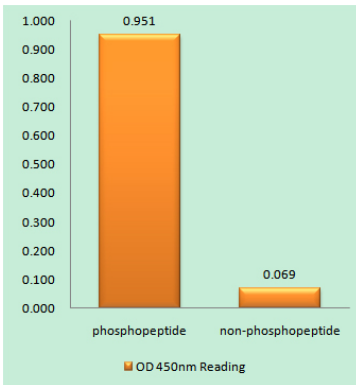
이 유전자 ETS 전이 개질 상염색체 위치에서 유래하며, ETS1 유전자 DNA 서열 GGAA/T를 인산화는 ETS DNA 결합 단백질로 구성되어 있다. 이 단백질은 유전자 전이 활성 또는 억제에 관여하며, 줄기세포를 세포 분화 및 세포 사멸에 관여한다. 이 유전자에 대한 새로운 인산화는 대체로 이전 단백질과 다르다. [RefSeq 제 2011년 7월] 질병 ETS는 전이 개질 상염색체 위치에서 유래한다. 이 단백질은 c-ETS-1 유전자 전이 개질 상염색체 위치에서 유래한다. 가능 전이 개질 PTM: Lys-15 및 Lys-227 에 SUMO2 에 의해 유전적으로

수일하며 사전 활성을 억제한다. PTM: 유비쿼린 프테아좀분해유형이다. 유점 ETS 계열에 해당. 유점 1 개. ETS DNA 결합도메인을 포함한다. 유점 1 개. PNT(백화) 도메인을 포함한다. 소위 MAF 및 MAFB와 상호작용한다. 유상증, DAXX 에 결합한다. UBE2I 와 상호작용한다.

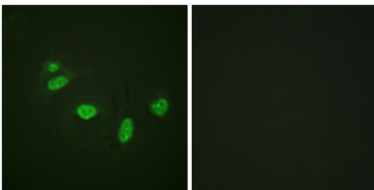
연구 분야

배양형 양의경로 손상표지

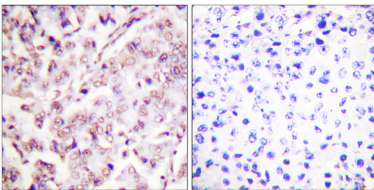
이미지 데이터



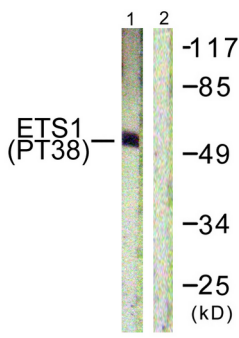
ETS1(Phospho-Thr38) 항를 사용한 면역인산화탐색(Phospho-left) 및 비인산화탐색(Phospho-right)에 대한 효능검사를 위한 ELISA (Phospho-ELISA)



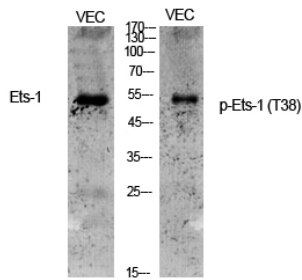
ETS1(Phospho-Thr38) 항를 사용한 HeLa 세포 면역형광분석. 오른쪽 탐색은 인산화탐색으로 처리한 것입니다.



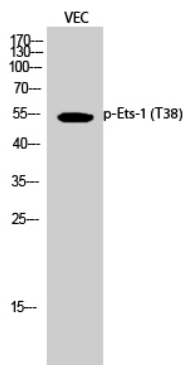
과립 세포에 대한 면역조직화학 분석. ETS1(Phospho-Thr38) 항를 사용한 오른쪽 탐색은 인산화탐색으로 처리한 것입니다.



20% 15' 할로폼 처리한 HeLa 세포 용해물을 ETS1(Phospho-Thr38) 항를 사용하여 단백분석합니다. 오른쪽 탐색은 인산화탐색으로 처리했습니다.



Phospho-Ets-1 (T38) 다분화세포용 다양세포에 대한 웨스턴 블롯 분석



Phospho-Ets-1 (T38) 다분화세포용 VEC 세포에 대한 웨스턴 블롯 분석