

제품명: ERK 3 (인산화 Ser189) 토끼 다클론 항체

카탈로그 번호: APRab04635

연구용 전용

요약

설명	토끼 다클론 항체
숙주	토끼
적용	WB, IHC, ICC/IF, ELISA
반응성	인산화 생체
결합	비결합
변형	인화된
아이소타입	IgG
클론성	다클론
형태	액체
농도	1mg/ml
Storage	Aliquot 하여 -20°C 에 보관(12 개월 유효). 냉동/해동 반복을 피하십시오.
Shipping	Ice bags
버퍼	글리세롤 50%, 보오 단백질 0.5%, 산기방부제 0.02%를 함유한 PBS 용액
정제	천상정제

적용

희석 비율	WB 1:500-1:2000, IHC 1:100-1:300, ICC/IF 1:50-1:200, ELISA 1:5000-1:10000
분자량	90kDa

항원 정보

유전자명	MAPK6
다른 이름	MAPK6; ERK3; PRKM6; Mitogen-activated protein kinase 6; MAP kinase 6; MAPK 6; Extracellular signal-regulated kinase 3; ERK-3; MAP kinase isoform p97; p97-MAPK
유전자 ID	5597.0
SwissProt ID	Q16659
면역원	이 항체는 Ser189 인산화유추인 ERK3 유체상 단백질을 사용하여 생성되었습니다. 아민산 범위 155-204

배경

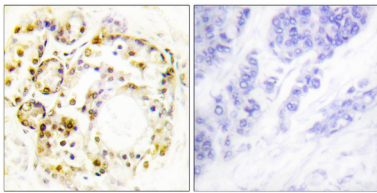
이 유전자에 코딩된 단백질은 세포의 다양한 키나제 계열에 속하며, 특히 활성 단백질 키나제(MAP 키나제)와 가장 밀접한 관련이 있습니다. 세포 신호 전달 키나제(ERK)라고도 알려진 MAP 키나제는 단백질 산화인산효소를 통해 활성화되며, 이는 생체 조직의 다양한 세포 유형에서 이 키나제는 해조류에서 상어 세포를 향하여 포유류에 더 흔하게 발현하는 것으로 보고되었습니다. [RefSeq 제공 2008년 7월]

촉매성 ATP + 단백질 = ADP + 인산화 단백질 보조인자 마다름 또한 TXY 도하는 MAP 키아제를 활성화는 인화를 알기 무늬는 및 다른 것 포함한다. 효소 절 무늬는 및 다른 인화에 활성화
 화한다. 가능 마다 관련 단백질(MAP2)를 인화한다 세포 주기 진을 촉할 수 있다. PTM: Thr-626 과 Tyr-628 에서 중 인화 이 효를 활성화한다. 유성 단백질 키아제 수퍼패밀, CMGC
 Ser/Thr 단백질 키아제 패밀, MAP 키아제 수퍼패밀에 속한다. 유성 1 가의 단백질 키아제 도 포함한다. 조직 특성 공간에서 가장 높은 발현을 보며 그 다음으로 낮아 발현한다. 심장 태반 폐 간 췌장
 신장 및 피부 섬유아 세포에도 발현된다.

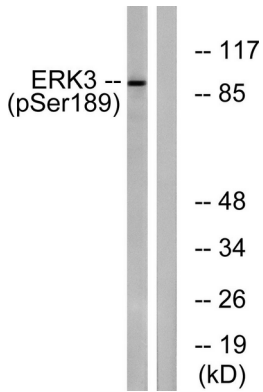
연구 분야

신호 전달

이미지 데이터



과면 에 포함된 인 유 염 조에 대한 ERK3(Phospho-Ser189) 항체를 이용한 면역조직화 분석. 오른쪽 그림은 인화 패밀 이로서 한
 결이다.



ERK3(Phospho-Ser189) 항체를 사용하여 유 노 용 물 위 단 분석했다. 오른쪽은 인화 패밀 이로서 한