

제품명: ERK 1/2 (인산화 Tyr222/205) 토끼 다클론 항체

카탈로그 번호: APRab04634

연구용 전용

요약

설명	토끼 다클론 항체
숙주	토끼
적용	WB, IHC, ICC/IF
반응성	인산화 생체
결합	비결합
변형	안화된
아이소타입	IgG
클론성	다클론
형태	액체
농도	1mg/ml
Storage	Aliquot 하여 -20°C 에 보관(12 개월 유효). 냉동/해동 반복을 피하십시오.
Shipping	Ice bags
버퍼	글세롤 50%, 보르메탈 0.5%, 산구방제 N 0.02% 를 함유한 PBS 용액
정제	천상정제

적용

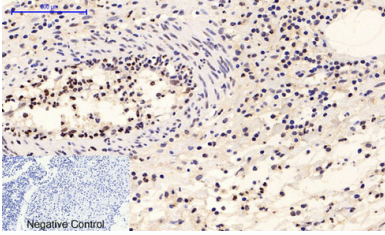
희석 비율	WB 1:500-1:2000, IHC 1:50-1:300, ICC/IF 1:50-1:200
분자량	44kDa

항원 정보

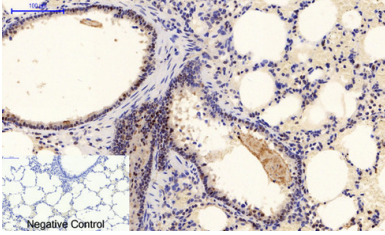
유전자명	MAPK1/MAPK3 MAPK1; ERK2; PRKM1; PRKM2; Mitogen-activated protein kinase 1; MAP kinase 1; MAPK 1;
다른 이름	ERT1; Extracellular signal-regulated kinase 2; ERK-2; MAP kinase isoform p42; p42-MAPK; Mitogen-activated protein kinase 2; MAP kinase 2; MAPK 2; MAPK3; ER
유전자 ID	5594/5595
SwissProt ID	P28482/P27361
면역원	인 ERK 1/2 의 인산화 부위 (phospho Tyr222/205) 주에 함유된 인화 펩타이드

배경

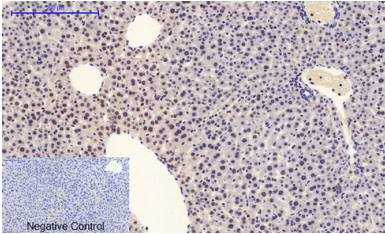
이 유전자는 MAP 키네이스 계열 단백질을 암호화한다. MAP 키네이스는 포인산호절 키네이스(ERK)라고 하며, 인산화 후 자신의 특정 표적 단백질을 인산화하여 세포 증식, 분화, 전이 조절 및 발암 같은 광범위한 세포 과정에 관여한다.



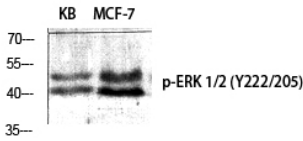
파킨슨병인간대상조직면역조직화학분석 1. ERK 1/2 (phospho Tyr222/205) 디클로항체1:200 오탁하여4°C 에하룻밤온냉보존했다. 2. 항체화물위해pH 6.0 의사투신투름용틀사용했다(> 98°C, 20 분. 3. 차항체1:200 오탁하여실온에서30 분온냉보존했다. 음(-)대조은차항체사용했다.



파킨슨병쥐대상조직면역조직화학분석 1. ERK 1/2 (인화Tyr222/205) 디클로항체1:200 오탁하여4°C 에하룻밤온냉보존했다. 2. 항체화물위해pH 6.0 의사투신투름용틀사용했다(98°C 이상20 분. 3. 차항체1:200 오탁하여실온에서30 분온냉보존했다. 음(-)대조은차항체사용했다.



파킨슨병대유신대상조직면역조직화학분석 1. ERK 1/2 (phospho Tyr222/205) 디클로항체1:200 오탁하여4°C 에하룻밤온냉보존했다. 2. 항체화물위해pH 6.0 의사투신투름용틀사용했다(> 98°C, 20 분. 3. 차항체1:200 오탁하여실온에서30 분온냉보존했다. 음(-)대조은차항체사용했다.



Phospho-ERK 1/2 (Y222/205) 디클로항체1:500 오탁하여4°C 밤새에대항위판분을수행했다.