

제품명: ERK 1/2 (인산화 Tyr204) 토끼 다클론 항체

카탈로그 번호: APRab04633

연구용 전용

요약

설명	토끼 다클론 항체
숙주	토끼
적용	WB, IHC, ICC/IF, ELISA
반응성	인산화 생체
결합	비결합
변형	인산화
아이소타입	IgG
클론성	다클론
형태	액체
농도	1mg/ml
Storage	Aliquot 하여 -20°C 에 보관(12 개월 유효). 냉동/해동 반복을 피하십시오.
Shipping	Ice bags
버퍼	글리세롤 50%, 보르덴탈 0.5%, 산구방제 N 0.02%를 함유한 PBS 용액
정제	천상정제

적용

희석 비율	WB 1:500-1:2000, IHC 1:100-1:300, ICC/IF 1:200-1:1000, ELISA 1:5000-1:20000
분자량	44+42kDa

항원 정보

유전자명	MAPK1/MAPK3 MAPK3; ERK1; PRKM3; Mitogen-activated protein kinase 3; MAP kinase 3; MAPK 3; ERT2;
다른 이름	Extracellular signal-regulated kinase 1; ERK-1; Insulin-stimulated MAP2 kinase; MAP kinase isoform p44; p44-MAPK; Microtubule-associated protein 2 kinase; p
유전자 ID	5595/5594
SwissProt ID	P27361/P28482
면역원	이 항체는 Tyr204 인산화 부위를 인식. p44/42 MAP 키나제에 대한 특이성을 보여줍니다. 이 인산화 부위는 170-219

배경

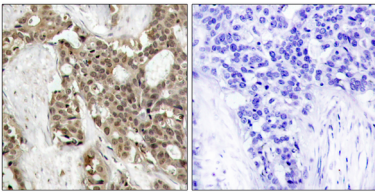
이 유전자에 코딩된 단백질 MAP 키나제에 속합니다. MAP 키나제는 세포 신호 전달 키나제(ERK)라고 하며, 다른 세포 신호 전달 키나제와 마찬가지로 인산화 과정을 조절하는

전달 경로에 포함된다. 이 키아제는 상키아제에 의해 활성화되어 핵로 이동 후 핵내적 단백질을 인산화한다. 새로운 단백질들을 구성하는 대체물 이상신변에 대해 보았다. [RefSeq 제 2008년 7월, 축적성 ATP + 단백질 = ADP + 인산화 단백질 보조인자 + 마늘 도인인 TXY 또는 MAP 키아제를 활성화하는 인화물 일기 또는 다른 단백질 상호작용한다. 효소적 인화물 및 NGF 에 반응하여 티로신 인화에 의해 활성화된다. 기능 ELK-1 과 같은 여러 전사 인자를 인화물로서 후속 시에서 각 수분 및 체표면 및 분열 후 기능의 지체 조절에 관여한다. EIF4EBP1 을 인화하여 번역을 억제한다. 마늘 관련 단백질 2 (MAP2) 를 인화한다. SPZ1 을 인화한다 (유성에게). 열 충격 단백질 4 (HSF4) 를 인화한다. PTM: Thr-202 와 Tyr-204 에서 이중 인화하여 효를 활성화한다. 유성 단백질 키아제 슈퍼패밀리에 속한다. 유성 단백질 키아제 슈퍼패밀리에 속한다. CMGC Ser/Thr 단백질 키아제 패밀리에 속한다. MAP 키아제 슈퍼패밀리에 속한다. 유성 1 가 단백질 키아제 패밀리에 속한다. 소위 MORG1 과 상호작용한다 (유성에게). HIV-1 Nef 에 결합한다. 이상 증은 키아제 활성을 억제한다. HSF4 및 NISCH 와 상호작용한다.

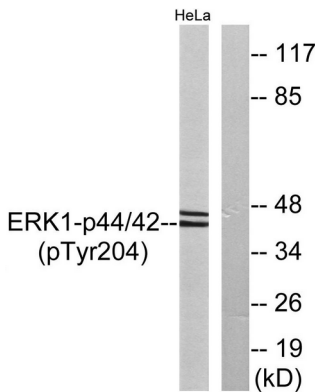
연구 분야

혈관생성, 미세관 조절, 액틴, 화학적 줄기세포, 근육 T 세포 수용체, 연골 수용체, 세포 성장, 돌연변이 수용체, MAPK-ERK 성장, MAPK-G 단백질, PI3K/Akt 경로, mTOR 경로

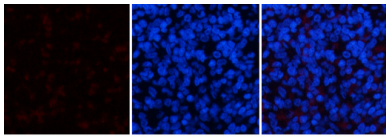
이미지 데이터



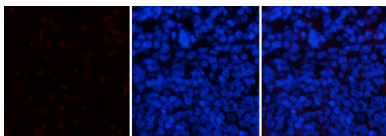
과편에 포된 안구 암 조직에 대한 면역조직화학 분석 (p44/42 MAP 키아제 인화 티로신 204) 형식 사용. 오른쪽 그림은 인화 염색이로 차한 그림입니다.



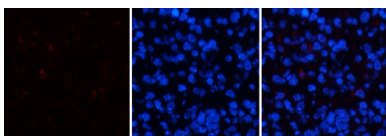
EGF 200ng/ml 로 30 분 동안 처리한 HeLa 세포 용출물을 p44/42 MAP 키아제 인화 티로신 204) 형식 사용하여 웨스턴 블롯 분석합니다. 오른쪽 그림은 인화 염색이로 차한 그림입니다.



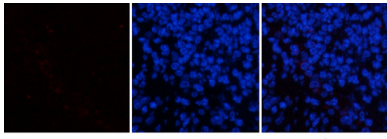
주변장 조직 면역형광 분석 1. ERK 1/2 (인화 Tyr204) 다른 형제 (빨색) 를 1:200 으로 희석하여 4°C 에서 1시간 반응시켰다. 2. Cy3 표된 항체를 1:300 으로 희석하여 실온에서 50 분 동안 반응시켰다. 3. 그림 B: DAPI (파란색) 10 분 반응. 그림 A: 표적 유. 그림 B: DAPI 염색. 그림 C: A 와 B 의 합성



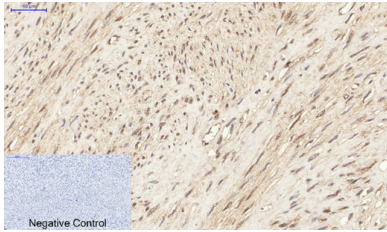
주변장 조직 면역형광 분석 1. ERK 1/2 (인화 Tyr204) 다른 형제 (빨색) 를 1:200 으로 희석하여 4°C 에서 1시간 반응시켰다. 2. Cy3 표된 항체를 1:300 으로 희석하여 실온에서 50 분 동안 반응시켰다. 3. 그림 B: DAPI (파란색) 10 분 반응. 그림 A: 표적 유. 그림 B: DAPI 염색. 그림 C: A 와 B 의 합성



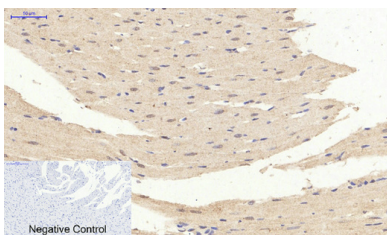
상위장 조직 면역형광 분석 1. ERK 1/2 (인화 Tyr204) 다른 형제 (빨색) 를 1:200 으로 희석하여 4°C 에서 1시간 반응시켰다. 2. Cy3 표된 항체를 1:300 으로 희석하여 실온에서 50 분 동안 반응시켰다. 3. 그림 B: DAPI (파란색) 10 분 반응. 그림 A: 표적 유. 그림 B: DAPI 염색. 그림 C: A 와 B 의 합성



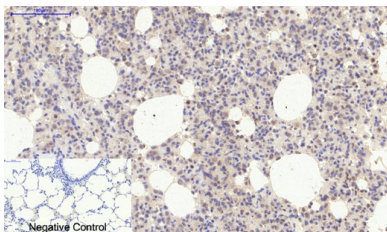
생리장조직의 면역형광분석 1. ERK 1/2 (인화Tyr204) 1:200 항체를 4°C에서 1시간 반응시켰다.
 2. Cy3 표지 아항체를 1:300 항체를 37°C에서 1시간 반응시켰다. 3. 그림B: DAPI(표색 10 분)를 그림A: 표지부에
 그림B: DAPI 염색 그림C: A와B의 합성



과립피막인간근조직의 면역조직화학분석 1. ERK 1/2 (phospho Tyr204) 1:200 항체를 4°C에서 1시간
 반응시켰다. 2. 항체를 pH 6.0의 트리스-보우링용액에서 98°C, 20 분. 3. 아항체를 1:200 항체를
 37°C에서 1시간 반응시켰다. 음대조는 아항체를 사용했다



과립피막쥐장조직의 면역조직화학분석 1. ERK 1/2 (인화Tyr204) 1:200 항체를 4°C에서 1시간
 반응시켰다. 2. 항체를 pH 6.0의 트리스-보우링용액에서 98°C, 20 분. 3. 아항체를 1:200 항체를
 37°C에서 1시간 반응시켰다. 음대조는 아항체를 사용했다



과립피막쥐장조직의 면역조직화학분석 1. ERK 1/2 (인화Tyr204) 1:200 항체를 4°C에서 1시간
 반응시켰다. 2. 항체를 pH 6.0의 트리스-보우링용액에서 98°C, 20 분. 3. 아항체를 1:200 항체를
 37°C에서 1시간 반응시켰다. 음대조는 아항체를 사용했다