

**제품명:** 에르빈(인산화 Tyr1104) 토끼 다클론 항체

**카탈로그 번호:** APRab04629

연구용 전용

## 요약

설명	토끼 다클론 항체
숙주	토끼
적용	WB, ELISA
반응성	인산화 에르빈
결합	비결합
변형	인산화
아이소타입	IgG
클론성	다클론
형태	액체
농도	1mg/ml
Storage	Aliquot 하여 -20°C 에 보관(12 개월 유효). 냉동/해동 반복을 피하십시오.
Shipping	Ice bags
버퍼	글리세롤 50%, 보르덴탈 0.5%, 산구방제 N 0.02%를 함유한 PBS 용액
정제	천상정제

## 적용

희석 비율	WB 1:500-1:2000, ELISA 1:5000-1:20000
분자량	172kDa

## 항원 정보

유전자명	ERBB2IP
다른 이름	ERBB2IP; ERBIN; KIAA1225; LAP2; Protein LAP2; Densin-180-like protein; ErbB2-interacting protein; Erbin
유전자 ID	55914.0
SwissProt ID	Q96RT1
면역원	에르빈(Erbin)의 인산화 에르빈(phospho Tyr1104) 주변에 합성된 인산화 펩타이드

## 배경

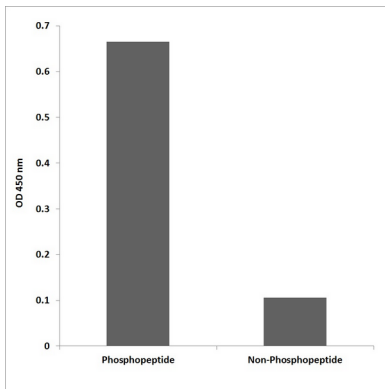
이 유전자는 유전자 클러스터 PDZ 도메인(LAP) 계열에 속한다. 유전자 클러스터는 17 개의 유전자 클러스터가 PDZ 도메인을 포함한다. 이 단백질은 인산화 에르빈(ERBB2) 단백질에 결합하여 ERBB2의 기능을 조절한다. 또한 Ras-Raf 신호를 방해하여 Ras 신호 전달 경로의 영향을 미치는 것으로 알려져 있다. 유전자에는 여러 아형을 포함하는 대체 스플라이싱 변체가 관찰되었다. [RefSeq 제공]

, 2011 년 11 월, 가능 상세포에서 수용 ERBB2 의 역할은 합다 수용 ERBB2 의 인산화인 Tyr-1248' 에 결합 효소인 티로신 키나아제를 인산화 시킬 수 있다. 세포주와 연관된 단백질과 A 세포 유성 LAP (LRR 및 PDZ) 단백질에 결합 유성 1 개 PDZ (DHR) 도메인을 포함 유성 17 개 LRR (루인 등) 반복을 포함 세포내 위치 중상 세포-가 결합 부위이다. 도메인 발동 항질단백질은 세포내 신호전달에 참여하거나 기저에 참여하고 있음으로 ERBB2, BPAG1 및 TGB4 외 상세포 상세포의 기저에 ERBB2 의 존재를 확인하여 ERBB2 의 국호를 추적할 수 있음 또한 ARVCF 및 딸카타닌도 상세포는 것으로 나타남. 조직성 뇌 상 상 상 근육에서 가장 높은 발현을 보이며 그 다음로 간 및 심장에서 발현

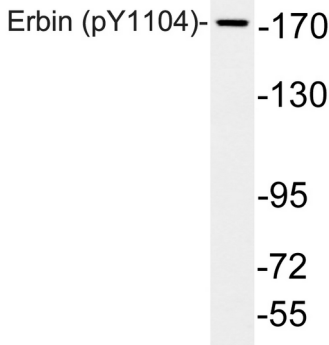
## 연구 분야

NOD 유사 수용체

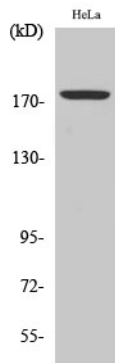
## 이미지 데이터



Erbin(Phospho-Tyr1104) 항를 사용한 면역인산화법 (Phospho-left) 및 면역인산화법 (Phospho-right)에 대한 고결정 면역흡착 분석 (Phospho-ELISA)



HeLa 세포 용출물을 인산화법 (Phospho-Tyr1104) 항를 사용하여 면역흡착 분석



Phospho-Erbin (Y1104) 다른 항를 사용한 다양한 세포에 대한 면역흡착 분석