

제품명: Eps15(인산화 Tyr849) 토끼 다클론 항체

카탈로그 번호: APRab04623

연구용 전용

요약

설명	토끼 다클론 항체
숙주	토끼
적용	WB, ELISA
반응성	인산화 생체
결합	비결합
변형	인산화
아이소타입	IgG
클론성	다클론
형태	액체
농도	1mg/ml
Storage	Aliquot 하여 -20°C 에 보관(12 개월 유효). 냉동/해동 반복을 피하십시오.
Shipping	Ice bags
버퍼	글리세롤 50%, 보르덴탈 0.5%, 산구방제 N 0.02% 를 함유한 PBS 용액
정제	천상정제

적용

희석 비율	WB 1:500-1:2000, ELISA 1:5000-1:20000
분자량	100kDa

항원 정보

유전자명	EPS15
다른 이름	EPS15; AF1P; Epidermal growth factor receptor substrate 15; Protein Eps15; Protein AF-1p
유전자 ID	2060.0
SwissProt ID	P42566
면역원	인산화 Eps15 의 인산화부위 (phospho Tyr849) 주위에 합성된 인산화 펩타이드

배경

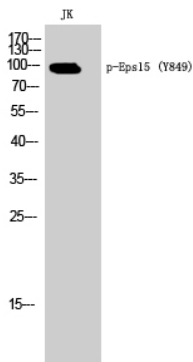
이 유전자는 EGFR 경로의 알티 단계를 암호화한다. 이 단백질은 클론과 노스오리진에서 EGF 수용체 매개 세포 증식에 관여한다. 특히 이 유전자는 급성 골수성 백혈병에서 HRX/ALL/MLL 유전자 재조합된다. 대체 클로닝으로 얻은 다른 이 항원을 암호화하는 유전자 변이체가 생성된다. [RefSeq] 제 2009 년 5 월, 질병 EPS15 외관된 염색체 이상은 급성 백혈병에 발병된다. MLL/HRX 유전자 (1;11) (p32;q23). 결과적으로 정상적인 발현 단백질 생성된다. 또한 EH 도메인은 또한 Asn-Pro-Phe(NPF) 도메인과 공유한다. 기능 부위 정보에 관하여 유전자 정보 및 표준 서열에

관할수있다. 리트유성용제(리트키아(RTK) 유형 수용체) EGFR 의 세포내유입에관한다. 클로노딩 소형에중간 역할을한다.(PTM: Tyr-849 인산화 EGFR 의 세포내유입에관한다. EGF 처 후막막 또는 리트소포의 표적에 필하지않다. EGFR 내재의 후속단계는 필적임다.) DNA 손상 ATM 또는 ATR 에에사편에서인화됨. 유점2 개. EF-핸드 단백을포함. 유점2 개. LIM(유리인산용제)과 반부 단백을포함. 유점3 개. EH 단백을포함. 세포내재 인출의 이중클로노에 HGS 와함께전함. 세포내재 EGFR 활성화 세포막으로 이동여동된 소에유입 소위 HGS 와함께용해 이상작용 STAM 또는 STAM2 와 EPS15 의 상호작용을연함. 아사폴 2 는 HGS 및 AP2A2 와 상호작용. EPS15, HGS, 그리고 STAM1 또는 STAM2 로구된 복합체. 알함 AP2A2 및 AP2B1 에 결합. STON2 및 EPN1 에 결합. CRK 와(SH3 결합부들등) 상호작용. SH3BP4/TTP 와 상호작용. 조직성 또는 조직에 사출됨.

연구 분야

세포유입

이미지 데이터



Phospho-Eps15 (Y849) 단백질 발현 HEK293T 세포 유입 단백질 분석