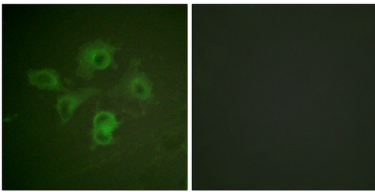


계열과 결합한다. Eph 계열 수용체는 세포외막에서 열유성성 에틴 A 및 에틴 B 리간드 결합에 따라 두 그룹으로 나뉜다. 에틴 수용체는 수렴 신호 전달 체계(RTK) 계열에서 가장 큰 하위 그룹을 구성한다. 이 유전자에 의해 코딩된 단백질은 에틴 B 계열 수용체와 융합한다. [RefSeq 자료 2008년 7월, 축적형 ATP + [단백질-L-티로신] = ADP + [단백질-L-티로신]인 기능 에틴 B 계열 수용체와 융합하여 에틴-B1, -B2 및 -B3에 결합한다. 신경 세포의 신호 전달에 관여할 수 있다. 유성 단백질에 의해 수퍼말에 속한다. 티로신 단백질에 의해 에틴 수용체 수퍼말, 유성 1 계열 단백질에 의해 포함된다. 유성 1 계열 SAM(sterile alpha motif) 도메인을 포함한다. 유성 2 계열 단백질 유형 III 도메인을 포함한다. 소위 리간드 활성화형은 각각 SH2 도메인을 통해 GRB2, GRB10 및 NCK와 상호작용한다. GRB10 SH2 도메인은 Tyr-928을 통해 EPHB1에 결합하고 GRB2는 추체도메인 후 잔을 결합한다. EPHB6와도 상호작용한다. NCK SH2 도메인은 Tyr-594를 통해 EPHB1에 결합한다. PRKCABP와도 상호작용한다. 조직 특성 뇌에서 유적으로 발현된다.

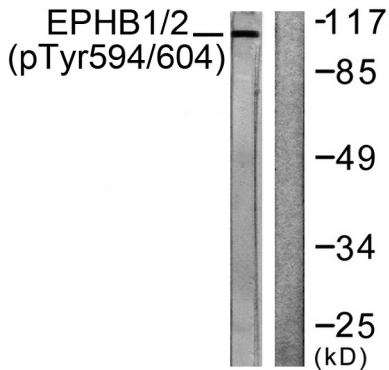
연구 분야

축삭 유동

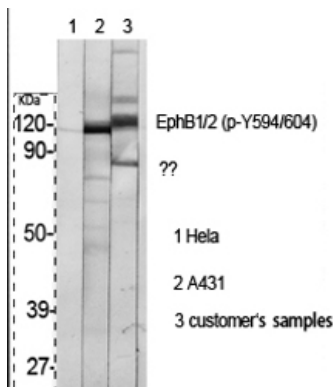
이미지 데이터



EPHB1/2(Phospho-Tyr594/604) 항를 사용한 HUVEC 세포의 면역형광 분석. 오른쪽 그림은 안티 펩티드로 처리한 결과입니다.



HepG2 세포 용출물을 EPHB1/2(Phospho-Tyr594/604) 항를 사용하여 웨스턴 블롯 분석했습니다. 오른쪽 그림은 안티 펩티드로 처리했습니다.



Phospho-EphB1/2 (Y594/604) 다른 항를 사용한 다양한 세포에 대한 웨스턴 블롯 분석

Phospho-EphB1/2 (Y594/604) 단백질 분석을 위한 HeLa 세포 배양 및 분석

