

제품명: EphA3/4/5 (인산화 Tyr779/833) 토끼 다클론 항체
카탈로그 번호: APRab04613

연구용 전용

요약

설명	토끼 다클론 항체
숙주	토끼
적용	IHC, ICC/IF, ELISA
반응성	인산화 생체
결합	비결합
변형	인화된
아이소타입	IgG
클론성	다클론
형태	액체
농도	1mg/ml
Storage	Aliquot 하여 -20°C 에 보관(12 개월 유효). 냉동/해동 반복을 피하십시오.
Shipping	Ice bags
버퍼	글리세롤 50%, 보온액 0.5%, 산기부재 0.02%를 함유한 PBS 용액
정제	천상정제

적용

희석 비율	IHC 1:100-1:300, ICC/IF 1:50-1:200, ELISA 1:5000-1:20000
분자량	110kDa

항원 정보

유전자명	EPHA3/EPHA4/EPHA5 EPHA3; ETK; ETK1; HEK; TYRO4; Ephrin type-A receptor 3; EPH-like kinase 4; EK4; hEK4; HEK;
다른 이름	Human embryo kinase; Tyrosine-protein kinase TYRO4; Tyrosine-protein kinase receptor ETK1; Eph-like tyrosine kinase 1; EPHA4; HEK8; SEK; TYRO1; Ephri
유전자 ID	2042/2043
SwissProt ID	P29320/P54764/P54756
면역원	이 항원은 Tyr779/833 인산화유주변의 EPHA3/4/5 유래항원을 대상으로 생성되었다. 예상 분량: 746-795

배경

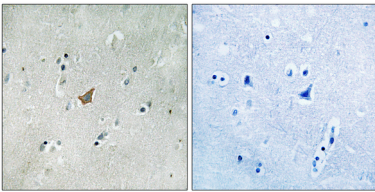
이 유전자 단백질은 키네이스 계열의 티로신 키네이스에 속한다. EPH 및 EPH 관련 유전체는 발고정 특이성 결합에 관여하는 것으로 알려져 있다. EPH 유전자형은 일반적으로 하위 키네이스 도메인 서열이 풍부하다.

도인 및 2 개 파로틴 III 항복시열을 포함하는 세포영양을 가지고 있습니다. 에리수용는 세포도인시열 유성 에리A 및 에리B 리드 결합하여 모두 용로 된 다 이온차 에리A 리드 결합 하 단백을 포함 다 이온차 는 두 가지 대체 물 이상 전사 변이체 존재한다 [RefSeq 제 2008 년 7 월, 측정 ATP + [단백질-L-티로신 = ADP + [단백질-L-티로신] 질병 EPHA3 의 결합 단백질 (CRC) 의 원 인 될 수 있음 [MIM:114500], 기능 에리A 계열 구성의 수용 에리A2, -A3, -A4 및 -A5 에 결합 할 수 있는 에리수용 유성 단백질 계열 수용 단백질에 포함 . 티로신 단백질 계열 유성 단백질 계열 수용 단백질에 포함 티로신 단백질 계열 에리수용 유형 유점 단백질 계열 도인 1 개 포함 유점 SAM (sterile alpha motif) 도인 1 개 포함 , 유점 파로틴 III 형태 인 2 개 포함 조직 특성 광학에 결합하며 에서 가장 높은 발현 수준을 보임

연구 분야

축사육

이미지 데이터



파로틴 인 노 조직에 대한 면역조직화학 분석 (EPHA3/4/5 (Phospho-Tyr779/833) 형식 사용. 오른쪽 그림은 안화 평면에서 촬영된 것입니다.