

제품명: EphA2/3/4 (인산화 Tyr588/596) 토끼 다클론 항체
카탈로그 번호: APRab04611

연구용 전용

요약

설명	토끼 다클론 항체
숙주	토끼
적용	WB, ICC/IF, ELISA
반응성	인산화 생체
결합	비결합
변형	인화된
아이소타입	IgG
클론성	다클론
형태	액체
농도	1mg/ml
Storage	Aliquot 하여 -20°C 에 보관(12 개월 유효). 냉동/해동 반복을 피하십시오.
Shipping	Ice bags
버퍼	글세롤 50%, 보르메탈 0.5%, 산구방제 N 0.02% 를 함유한 PBS 용액
정제	천상정제

적용

희석 비율	WB 1:500-1:2000, ICC/IF 1:200-1:1000, ELISA 1:10000-1:20000
분자량	130kDa

항원 정보

유전자명	EPHA2/3/4 EPHA2; ECK; Ephrin type-A receptor 2; Epithelial cell kinase; Tyrosine-protein kinase receptor
다른 이름	ECK; EPHA3; ETK; ETK1; HEK; TYRO4; Ephrin type-A receptor 3; EPH-like kinase 4; EK4; hEK4; HEK; Human embryo kinase; Tyrosine-protein kinase TYRO
유전자 ID	1969/2042/2043
SwissProt ID	P29317/P29320/P54764
면역원	이 항원은 Tyr588/596 인산화유주변의 EPHA2/3 유체상 단백질을 대상으로 생성되었습니다. 예상 분량: 556-605

배경

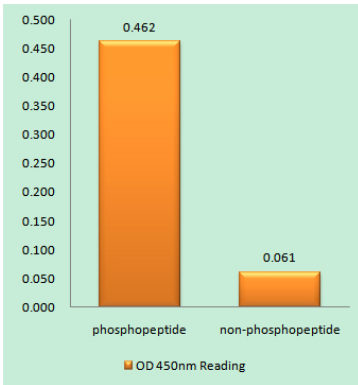
이 유전자 단백질은 키나제 및 티로신 키나제에 속합니다. EPH 및 EPH 관련 유체는 발고정 특신경계에 관련하는 것으로 알려져 있습니다. EPH 유체 유체는 일반적으로 하위 키나제 및 티로신 키나제에 속합니다.

도메인 및 2 개의 락토닌 III 항분사열을 포함하는 세포외영을 가지고 있습니다. 에리트로포이에틴 수용체 세포외도메인 및 유성 에리트로포이에틴 A 및 에리트로포이에틴 B 리간드 결합 부위에 모두 공유 결합되어 있는 에리트로포이에틴 A 리간드 결합 도메인을 포함합니다. 이 유전자 돌연변이는 특정 유성 백상철의 원인입니다. [RefSeq 제공 2010 년 5 월, 축적형 ATP + [단백질-L-티로신] = ADP + [단백질-L-티로신] 산 가능 에리트로포이에틴 A 계열 유성 수용체 에리트로포이에틴 A1, -A3, -A4 및 -A5 에 결합합니다. 유성 단백질 키아제 슈퍼패밀리에 속합니다. 티로신 단백질 키아제 패밀리에 포함되는 유성 수용체(예를 들어, 유성 1 개의 단백질 키아제 도메인을 포함합니다. 유성 : 1 개의 SAM(sterile alpha motif) 도메인을 포함합니다. 유성 2 개의 락토닌 유형 III 도메인을 포함합니다. 소위 SLA와 상동합니다(유성 1 예). INPPL1/SHIP2와 상동하며, 조직 특이성 표지 장 폐 난 등성 세포 수용체 높은 조직 특이성을 발현합니다.

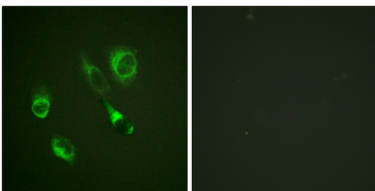
연구 분야

축적형

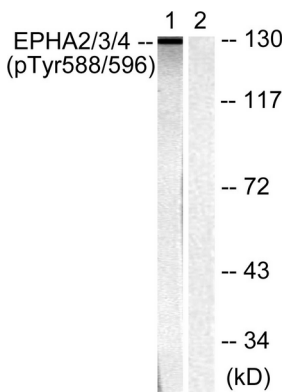
이미지 데이터



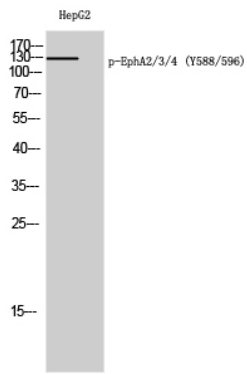
EPHA2/3(Phospho-Tyr588/596) 항체를 사용한 면역인산화 펩타이드(Phospho-left) 및 비인산화 펩타이드(Phospho-right)에 대한 효능을 면역측정법(Phospho-ELISA)



HeLa 세포의 면역항체는 EPHA2/3(Phospho-Tyr588/596) 항체를 사용하여 형성합니다. 오른쪽 그림은 인산화 펩타이드로 차등이 없습니다.



HepG2 세포 용체를 EPHA2/3(Phospho-Tyr588/596) 항체를 사용하여 분석합니다. 오른쪽은 인산화 펩타이드로 차등이 없습니다.



Phospho-EphA2/3/4 (Y588/596) 단백질 사용 HepG2 세포의 Western blot 분석