

제품명: eIF4G(인산화 Ser1148) 토끼 다클론 항체

카탈로그 번호: APRab04601

연구용 전용

요약

설명	토끼 다클론 항체
숙주	토끼
적용	IHC, ICC/IF, ELISA
반응성	인산화 생체
결합	비결합
변형	인산화
아이소타입	IgG
클론성	다클론
형태	액체
농도	1mg/ml
Storage	Aliquot 하여 -20°C 에 보관(12 개월 유효). 냉동/해동 반복을 피하십시오.
Shipping	Ice bags
버퍼	글리세롤 50%, 보르덴탈 0.5%, 산구방제인 0.02%를 함유한 PBS 용액
정제	천상정제

적용

희석 비율	IHC 1:100-1:300, ICC/IF 1:50-1:200, ELISA 1:20000-1:40000
분자량	-

항원 정보

유전자명	EIF4G1
다른 이름	EIF4G1; EIF4F; EIF4G; EIF4GI; Eukaryotic translation initiation factor 4 gamma 1; eIF-4-gamma 1; eIF-4G 1; eIF-4G1; p220
유전자 ID	1981.0
SwissProt ID	Q04637
면역원	이 항체는 Ser1108 인산화 부위를 위한 eIF4G 유래 항원 펩타이드를 사용하여 생성되었습니다. 이 단백질의 1074-1123

배경

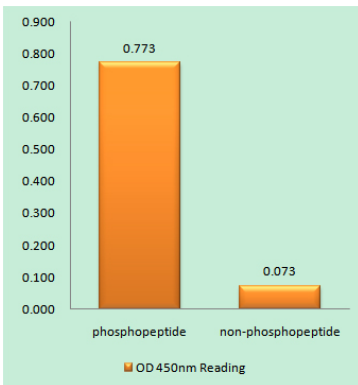
이 유전자에 코딩되는 단백질은 중심원 단백질 복합체 EIF4F의 구성 요소입니다. 이 복합체는 mRNA를 리보솜으로 결합하는 역할을 하며, 단백질 합성 단계에서 속도 제한 단계입니다. mRNA 캡핑과 ATP 의존적 5'-말단 7-메틸화 부위를 복합체 위에 부착하여 촉진됩니다. 이 유전자에 코딩되는 단백질 EIF4F 복합체 다른 구성 요소와 결합하는 부위를 포함하는 큰 골격 단백질입니다. 또한 N-말단에 있는 락토산 폴(A)

결합 단백질 상호작용할 수 있으며, 이는 번역 과정에서 mRNA의 교차에 관여할 수 있습니다. 대체 물질을 통해 여러 전사 변형이 생성되며, 이들 중 일부는 대체 프로모터 사용에 유용합니다. [RefSeq 제공 2010년 8월, 기능 mRNA 캡핑, ATP 의존적 5'-말단 아디노스인 및 mRNA의 리보솜 결합에 관여하는 단백질 복합체 EIF4F의 구성요소, PTM: 특정 아미노산, 리보아미노산 및 아미노산 염기, EIF4G1은 비아미노산, 아미노산 또는 아미노산의 경우 리보아미노산에 결합된다는 것만으로도 mRNA 전를 차단합니다. PTM: 생체 내에서 비아미노산에 인산화됩니다; 시열주의 비정상적인 폴리인산화, 유성 EIF4G 결합에 포함됩니다; 유성 MI 도메인 결합 포함됩니다; 유성 MIF4G 도메인 결합 포함됩니다; 유성 W2 도메인 결합 포함됩니다; 소위 EIF4F는 다중 소위 복합체이며, 그 구성 요소 및 부속 환경 조건에 따라 달라집니다. 최후의 EIF4A, EIF4E 및 EIF4G1/EIF4G3으로 구성됩니다. EIF3 과성분이며 EIF4A1 또는 EIF4G2, EIF4E와 상보적으로 상호작용하며 N-말을 통해 PABPC1 과성분입니다. C-말을 통해 비아미노산 키아제 MKNK1 및 MKNK2와 상호작용합니다. EIF4EBP1은 EIF4E를 인산화하여 효능을 저해하여 정하는 것 또한 단백질에 의한 것으로 보입니다. 인산화 효소 EIF4EBP1은 EIF4G1/EIF4G3와 경쟁하여 EIF4E와 상호작용합니다. 인산화 효소인 MAP 키아제(MAPK1 및 MAPK3)의 EIF4EBP1 인산화는 효능을 억제하여 EIF4G1/EIF4G3의 결합을 방해하고 결과적으로 번역을 유도합니다. EIF4G1/EIF4G3는 PABPC1 과성분이며 mRNA의 교차에 유용합니다. 리보아민 FKBP에 의해 매개되는 인산화는 번역을 자극할 수 있습니다. EIF4E3와 상호작용합니다. MIF4GD와 상호작용합니다. 리보아민 NSP3와 상호작용합니다. 이 상호작용은 NSP3가 PABPC1을 대체하여 숙주 단백질을 차단합니다.

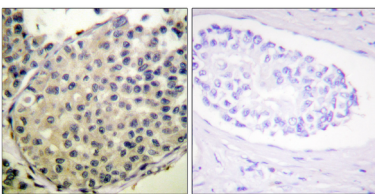
연구 분야

비대칭성 감염

이미지 데이터



EIF4G(Phospho-Ser1108) 항체를 사용한 면역인화염색법(Phospho-left) 및 면역인화염색법(Phospho-right)에 대한 효능을 비교하는 실험(Phospho-ELISA)



표면에 포도막의 유양 조직에 대한 조직화 분석 EIF4G(Phospho-Ser1108) 항체를 사용한 면역인화염색법으로 인한 결합입니다.