

제품명: eIF4B(인산화 Ser422) 토끼 다클론 항체

카탈로그 번호: APRab04598

연구용 전용

요약

설명	토끼 다클론 항체
숙주	토끼
적용	WB, IHC, ICC/IF, ELISA
반응성	인산화
결합	비결합
변형	안화된
아이소타입	IgG
클론성	다클론
형태	액체
농도	1mg/ml
Storage	Aliquot 하여 -20°C 에 보관(12 개월 유효). 냉동/해동 반복을 피하십시오.
Shipping	Ice bags
버퍼	글세롤 50%, 보오덴탈 0.5%, 산구방제 N 0.02% 를 함유한 PBS 용액
정제	천상정제

적용

희석 비율	WB 1:500-1:2000, IHC 1:100-1:300, ICC/IF 1:200-1:1000, ELISA 1:20000-1:40000
분자량	80kDa

항원 정보

유전자명	EIF4B
다른 이름	EIF4B; Eukaryotic translation initiation factor 4B; eIF-4B
유전자 ID	3716.0
SwissProt ID	P23588
면역원	이 항체는 Ser422 인산화유주변의 인 eIF4B 유래 항원 펩타이드를 용해성 단백질로 제조되었습니다. 아민산 범위: 388-437

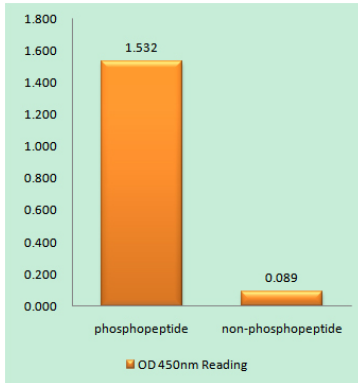
배경

각각 mRNA 의 리보솜 결합에 관여합니다. EIF4-F 및 EIF4-A 와 결합하여 EIF4-F 및 EIF4-A 의 5' 말단에 결합합니다. EIF4-A 와 EIF4-F 모두 ATPase 활성 및 ATP 의 소모 RNA 풀 활동을 촉진합니다. 유전 1 개의 RRM(RNA 인식 도메인)을 포함합니다. 소위 자체로 결합 EIF3 p170 소위 상호작용합니다. EIF4-A 와 EIF4-F 모두 ATPase 활성 및 ATP 의 소모 RNA 풀 활동을 촉진합니다. 유전 1 개의 RRM(RNA 인식 도메인)을 포함합니다. 소위 자체로 결합 EIF3 p170 소위 상호작용합니다.

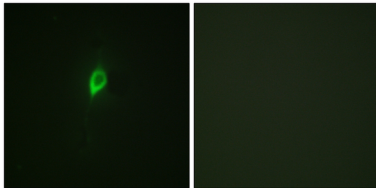
연구 분야

mTOR;

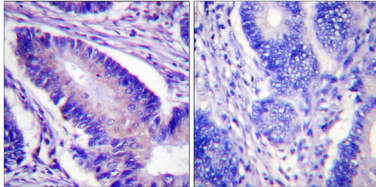
이미지 데이터



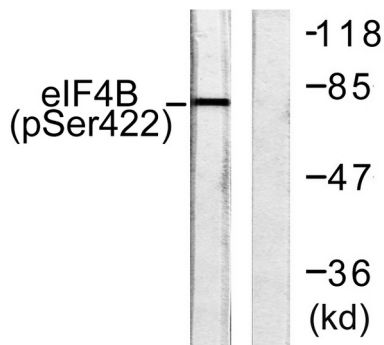
eIF4B(Phospho-Ser422) 항체를 사용한 인위 인산화 펩타이드(Phospho-left) 및 비인산화 펩타이드(Phospho-right)에 대한 고결합 면역흡착 분석(Phospho-ELISA)



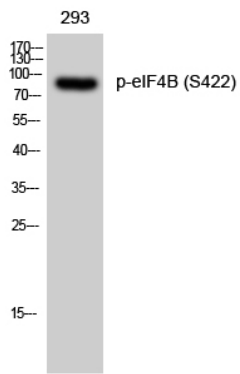
eIF4B(인화Ser422) 항체를 사용한 NIH/3T3 세포의 면역형광 분석. 오른쪽 그림은 인산화 펩타이드로 처리한 것입니다.



과립 세포의 면역형광 분석에 대한 면역형광 분석. eIF4B(Phospho-Ser422) 항체를 사용한 인산화 펩타이드로 처리한 것입니다.



NIH/3T3 세포를 eIF4B(Phospho-Ser422) 항체를 사용하여 단백질 분석했습니다. 오른쪽 그림은 인산화 펩타이드로 처리한 것입니다.



293 세포에 대한 Western blot 분석 Phospho-eIF4B (S422) 단백질 농도 1:2000 으로 확인하였음