

제품명: EGFR(인산화 Thr678) 토끼 다클론 항체

카탈로그 번호: AP Rab04588

연구용 전용

요약

설명	토끼 다클론 항체
숙주	토끼
적용	WB, ICC/IF, ELISA
반응성	인산화 티로신
결합	비결합
변형	인산화
아이소타입	IgG
클론성	다클론
형태	액체
농도	1mg/ml
Storage	Aliquot 하여 -20°C 에 보관(12 개월 유효). 냉동/해동 반복을 피하십시오.
Shipping	Ice bags
버퍼	글리세롤 50%, 보르네올 0.5%, 산기방부제 N 0.02%를 함유한 PBS 용액
정제	천상정제

적용

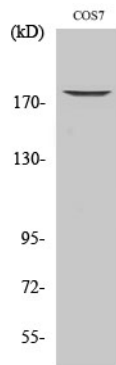
희석 비율	WB 1:500-1:2000, ICC/IF 1:200-1:1000, ELISA 1:20000-1:40000
분자량	175kDa

항원 정보

유전자명	EGFR
다른 이름	EGFR; ERBB; ERBB1; HER1; Epidermal growth factor receptor; Proto-oncogene c-ErbB-1; Receptor tyrosine-protein kinase erbB-1
유전자 ID	1956.0
SwissProt ID	P00533
면역원	이 항원은 Thr678 인산화유추인 EGFR 유래항원을 사용하여 생성되었습니다. 아민산 범위 651-700

배경

이 유전자 코딩 단백질은 단백질 키나제 superfamily에 속하는 막관통 단백질이다. 단백질은 세포 성장과 분열에 관여한다. EGFR은 세포 성장과 분열을 촉진하는 세포 표면 단백질이다. 단백질은 리간드 결합 후 용해 및 형성된 이차 인산화유추인 EGFR 유래항원을 사용하여 생성되었습니다. 아민산 범위 651-700. [RefSeq] 제 2016 년 6 월, 촉매 활성 ATP + [단백질-L-티로신] = ADP + [단백질-L-



양성제에 대한 위양성률 분석 안티EGFR(T678) 다중항체 1:1000 오프화 사용