

제품명: eEF2K(인산화 Ser366) 토끼 다클론 항체

카탈로그 번호: APRab04573

연구용 전용

요약

설명	토끼 다클론 항체
숙주	토끼
적용	WB, IHC, ICC/IF, ELISA
반응성	인산화
결합	비결합
변형	인산화
아이소타입	IgG
클론성	다클론
형태	액체
농도	1mg/ml
Storage	Aliquot 하여 -20°C 에 보관(12 개월 유효). 냉동/해동 반복을 피하십시오.
Shipping	Ice bags
버퍼	글리세롤 50%, 보르덴탈 0.5%, 산구방제 N 0.02%를 함유한 PBS 용액
정제	천상정제

적용

희석 비율	WB 1:500-1:2000, IHC 1:100-1:300, ICC/IF 1:50-1:200, ELISA 1:20000-1:40000
분자량	105kDa

항원 정보

유전자명	EEF2K
다른 이름	EEF2K; Eukaryotic elongation factor 2 kinase; eEF-2 kinase; eEF-2K; Calcium/calmodulin-dependent eukaryotic elongation factor 2 kinase
유전자 ID	29904.0
SwissProt ID	O00418
면역원	이 항체는 Ser366 인산화유주변의 eEF2K 유체상 단백질을 대상으로 생성되었습니다. amino 범위 331-380

배경

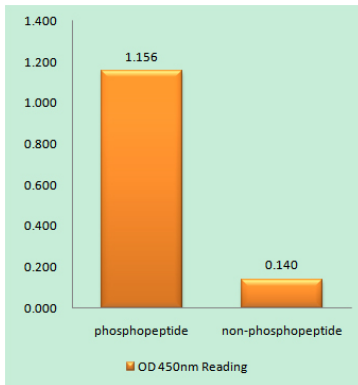
이 유전자는 세포의 수축을 조절하는 중요한 단백질로서, 주로 근육에서 발현됩니다. 이 유전자는 단백질 합성에 관여하며, 전해부상인 2(EEF2)를 인산화하여 EEF2 기능을 억제합니다. 이 유전자는 근육에 증가되어 항암 치료의 표적이 될 수 있습니다. [RefSeq 제 2008 년 7 월, 축적형 ATP + [신장인2] = ADP + [신장인2] 인형 효소 조절

: 칼슘 결합 단백질의 인산화 상태를 겨냥적으로 칼슘 결합 단백질 비평가를 가능하게 합니다. 기능 단백질은 2-클로로트라이콜로인산염에 결합합니다. 유성 단백질에 수퍼패에 결합합니다. 알형 단백질에 결합, 유점 알형 단백질에 대해 고친기 포함 소위 단백질은 동일하게

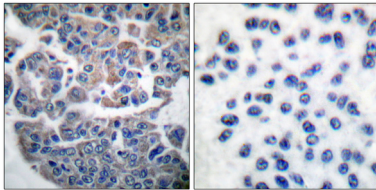
연구 분야

AMPK

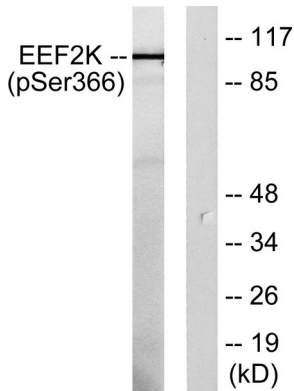
이미지 데이터



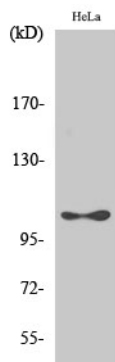
eEF2K(Phospho-Ser366) 항체를 사용한 면역인산화 펩타이드(Phospho-left) 및 비인산화 펩타이드(Phospho-right)에 대한 고친기 면역측정법(Phospho-ELISA)



과민에 포된 인 유암 조에 대한 면역측정법(eEF2K(Phospho-Ser366) 항체 사용. 오른쪽 그림은 비인산화 펩타이드로 인한 결함이다.



10% 항으로 처리된 HeLa 세포를 eEF2K(Phospho-Ser366) 항체를 사용하여 단백질 분석합니다. 오른쪽은 비인산화 펩타이드로 인한 결함입니다.



다양한 세포에 대한 단백질 분석에 Phospho-eEF2K (S366) 단백질 항체를 1:1000 으로 사용하여 사용

