

제품명: DNA-PKCS(인산화 Thr2638) 토끼 다클론 항체

카탈로그 번호: APRab04554

연구용 전용

요약

설명	토끼 다클론 항체
숙주	토끼
적용	ICC/IF, ELISA
반응성	인산화
결합	비결합
변형	인산화
아이소타입	IgG
클론성	다클론
형태	액체
농도	1mg/ml
Storage	Aliquot 하여 -20°C 에 보관(12 개월 유효). 냉동/해동 반복을 피하십시오.
Shipping	Ice bags
버퍼	글리세롤 50%, 보르덴탈 0.5%, 산구방제인 0.02%를 함유한 PBS 용액
정제	천상정제

적용

희석 비율	ICC/IF 1:200-1:1000, ELISA 1:5000-1:20000
분자량	-

항원 정보

유전자명	PRKDC
다른 이름	PRKDC; HYRC; HYRC1; DNA-dependent protein kinase catalytic subunit; DNA-PK catalytic subunit; DNA-PKcs; DNPk1; p460
유전자 ID	5591.0
SwissProt ID	P78527
면역원	이 항원은 Thr2638 인산화 부위를 포함한 DNA-PK 유합 단백질을 사용되었습니다. 아민산 범위 2604-2653

배경

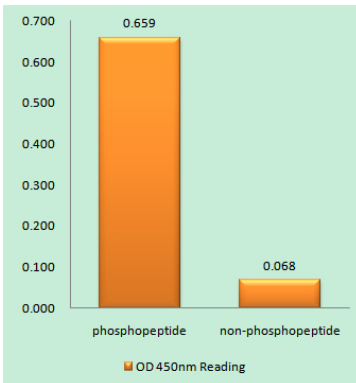
이 유전자는 DNA 의존 단백질 키나제(DNA-PK)의 촉매 서브유닛을 암호화합니다. 이 효소는 Ku70/Ku80 이중량체 단백질과 함께 DNA 이중 가닥 손상 복구 및 재조합에 관여합니다. 인산화 단백질은 PI3/PI4 키나제에 의해 인산화됩니다. [RefSeq 저널 2010년 7월, 추적상 ATP + 단백질 = ADP + 인산화 단백질 효소 조절 위판에 의해 억제된다. 효소는 자인화에 의해 억제되는 것으로 보인다. 기능 DNA

손상된 DNA를 복구하는 세포의 주요 단백질이다. 중기 DNA 손상(DSB) 복구 및 V(D)J 재조합에 필요한 DNA 비상동 말단 접합(NHEJ)에 관여한다. 취해 있을 때 DNA에 결합되어 있다. V(D)J 재조합에 대한 DNA 구조적 특성을 이해하기 위한 인공 단백질(DCLRE1C)을 활성화한다. DNA 말단에 DNA-PK 복합체는 NHEJ 연결 단계에 필요하다. 손상된 DNA 말단을 보호하는 데 필요하다. 또한 DNA 복제 및 손상 부위에 다른 단백질과 함께 DNA를 결합할 수 있다. 염색체에 발현되는 DNA 연결 효소 및 염색체 말단 방해를 억제하는 것으로 추정된다. 전사 조절에 관여한다. 길종사 효소 STJ-Q를 인산화한다. 하트 베키 H2AX/H2AFX의 Ser-139를 인산화한다. DNA 손상 반응에 관여한다. DCLRE1C, c-Abl/ABL1, 하트 H1, HSPCA, c-jun/JUN, p53/TP53, PARP1, POU2F1, DHX9, SRF, XRCC1, XRCC1, XRCC4, XRCC5, XRCC6, WRN, c-myc/MYC 및 FA2를 인산화한다. 손상된 DNA 분자에서 손상된 DNA를 가진다. C1D를 인산화할 수 있다. 초손상 DNA를 가진다. TP53/p53을 인산화하는 것은 C1D에 의존적이다. PTM: DNA 손상 시 인산화되며 ATM 또는 ATR에 의해 인산화된다. Thr-2609, Thr-2638 및 Thr-2647에서 인산화된다. Thr-2609는 DNA 손상 유도 인산화 부위이다(이온 방사선(IR)에 의해 유도됨). 자인산화 효소인 DNA 복구 효소인 DNA-PK 복합체에서 사용되는 구조적 분할 인자이다. 유점 PI3/PI4 키아제 계열에 포함된다. 유점 1 계열 FAT 계열에 포함된다. 유점 1 계열 FATC 계열에 포함된다. 유점 1 계열 PI3K/PI4K 계열에 포함된다. 유점 2 계열 HEAT 반복 서열에 포함된다. 유점 3 계열 TPR 반복 서열에 포함된다. 소위 DNA-PK는 PRKDC와 Ku p70-p86(XRCC6-XRCC5) 복합체로 구성된다. 이 복합체는 ILF3의 상호작용에 의해 조절될 수 있다. DNA에 결합한 Ku는 DNA에 결합하고 활성화될 수 있다. PRKDC는 키네이스로 작용하며 DNA-PKcs-상호작용 단백질(IP)과 상호작용한다. 또한 PRKDC는 단독으로 DCLRE1C와 상호작용하여 인화 효소로서 DNA를 인산화할 수 있다. C1D와 상호작용한다.

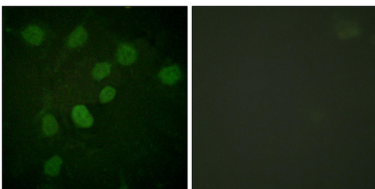
연구 분야

비상동 말단 접합 세포주 G1S; 세포주 G2M DNA;

이미지 데이터



DNA-PK(Phospho-Thr2638) 항를 사용하여 인화 효소(Phospho-left) 및 인화 효소(Phospho-right)에 대한 효소 결합 분석법(Phospho-ELISA)



20% 형광으로 30분 처리한 HUVEC 세포 DNA-PK(Phospho-Thr2638) 항를 사용하여 염색한 결과이다. 오른쪽 그림은 인화 효소로 처리한 것이다.