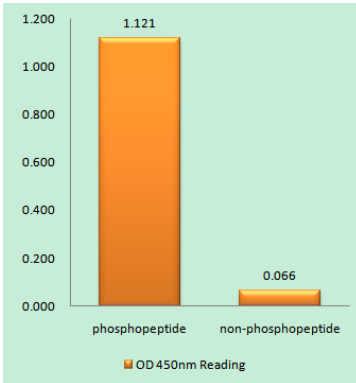




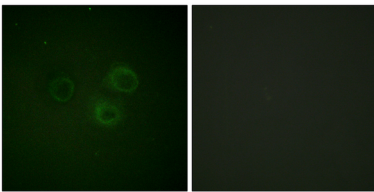
## 연구 분야

세포접착분자(CAM)

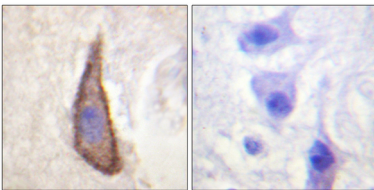
## 이미지 데이터



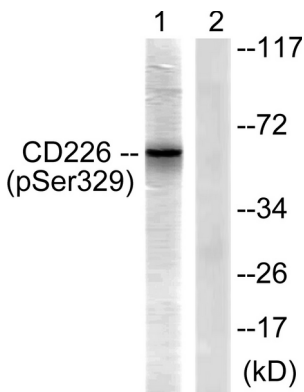
CD226/DNAM-1(Phospho-Ser329) 항를 사용한 면역인산화판(Phospho-left) 및 비인산화판(Phospho-right)에 대한 효소결합 면역분석법(Phospho-ELISA)



CD226/DNAM-1(Phospho-Ser329) 항를 이용한 A549 세포 면역분석은 오른쪽 면역인산화판에서 관찰된다.



표면 단백질 양의 존재에 대한 염색하는 CD226/DNAM-1(Phospho-Ser329) 항를 사용한 오른쪽 면역인산화판에서 관찰된다.



COS7 세포를 CD226/DNAM-1(Phospho-Ser329) 항를 사용하여 단백질 분석한다. 오른쪽 면역인산화판에서 관찰된다.

Phospho-DNAM-1 (S329) 단백질 분석을 위한 COS7 세포의 Western blot 분석

