

제품명: 사이토케라틴 18(인산화 Ser33) 토끼 다클론 항체

카탈로그 번호: APRab04530

연구용 전용

요약

설명	토끼 다클론 항체
숙주	토끼
적용	WB, IHC, ICC/IF, ELISA
반응성	인산화 단백질
결합	비특이적
변형	인산화
아이소타입	IgG
클론성	다클론
형태	액체
농도	1mg/ml
Storage	Aliquot 하여 -20°C 에 보관(12 개월 유효). 냉동/해동 반복을 피하십시오.
Shipping	Ice bags
버퍼	글리세롤 50%, 보르덴탈 0.5%, 산구방제 N 0.02% 를 함유한 PBS 용액
정제	천상정제

적용

희석 비율	WB 1:500-1:2000, IHC 1:100-1:300, ICC/IF 1:200-1:1000, ELISA 1:5000-1:10000
분자량	47kDa

항원 정보

유전자명	KRT18
다른 이름	KRT18; CYK18; PIG46; Keratin; type I cytoskeletal 18; Cell proliferation-inducing gene 46 protein; Cytokeratin-18; CK-18; Keratin-18; K18
유전자 ID	3875.0
SwissProt ID	P05783
면역원	이 항체는 Ser33 인산화유전자의 인산화 케라틴 18 유전자 단백질을 사용하여 생성되었습니다. 예상 분량: 1-50

배경

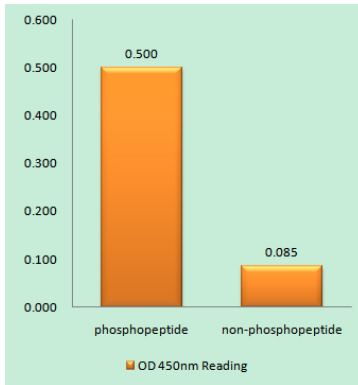
KRT18은 세포 유형에 따라 다양한 케라틴을 발현하는 중간엽 기원 세포의 특징적인 표지자입니다. 이 단백질은 세포 분열을 촉진하고 세포 사멸을 억제하는 역할을 합니다. 이 유전자는 동화 단백질 암호화하는 두 가지 변이체를 발현합니다 [RefSeq 제공 2008년 7월, 질병 KRT18 결손은 원발성 간경화의 원인으로 밝혀졌습니다]

[MIM:215600], 기능 감소에 의한 특발성 부신피하체염에 연관함(유성에게). 인산화염색재정에 연관함(돌연변이 CFTR 을 시작으로 잘는 데 연관함) KRT8 과 함께 인산화 IL-6 매핑정보에 연관함(유성 IL-6 에 의해 유도됨) 기타 세포골격 및 세포유계 단백질은 형성 40-55 kDa) 과 I 형 중성 염색 56-70 kDa) 의 두 가지 유형이 있음(PTM: 에피유에서 O-글리코실화되며 글리코단일 N-아실류로 구성된 구조를 PTM: 세포면역중 Ser-34 에 인산화 중합(강한) 있는 것에는 Ser-53 에 인산화 있음(PTM: 인산화 IL-6 에 의해 중합(PTM: 상세포면역중 카피제에 의해 인산화됨) 잘은 카피제 3, 카피제 6 또는 카피제 7 에 의해 Asp-238 에 발현(유성 중) 상세포면역에 있음(PTM: 소위 두 가지 유형) 캐틴 두 가지 유형 캐틴으로 구성된 구조를 PTM: 캐틴 18 은 캐틴 8 과 결합함(PTM: 특발성 부신피하체염에 연관함(유성에게) PNN, HCV 코어 단백질 및 변이 CFTR 과 상호작용함(PTM: YWHAH, YWHAH 및 YWHAZ 와 인화)을 PTM: 상호작용함(PTM: DNAJB6, TCHP 및 TRADD 와 상호작용함(PTM: 조특성 장 태 간에 발현(PTM: 장 외에서는 매우 발현됨(PTM: 영양 및 장애 발현 증가) 관련됨(PTM:)

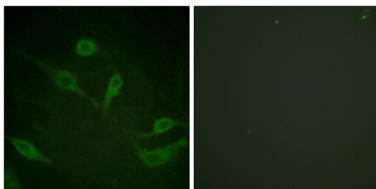
연구 분야

병상 다산 검염

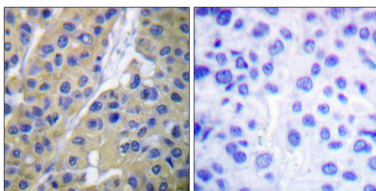
이미지 데이터



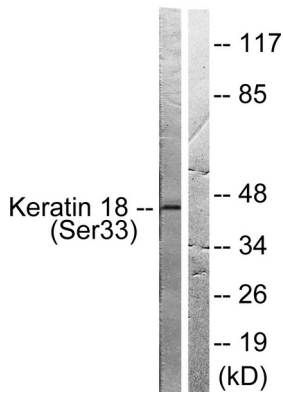
캐틴18(Phospho-Ser33) 항를 사용한 면역인화법(PTM: Phospho-left) 및 인화법(PTM: Phospho-right)에 대한 결과(PTM: Phospho-ELISA)



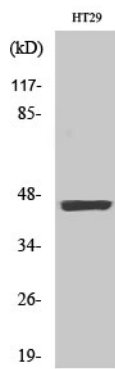
캐틴18(인화세33) 항를 이용한 세포면역분석(PTM: 오른쪽 그림)은 인화법(PTM:)로 차한 그림이다



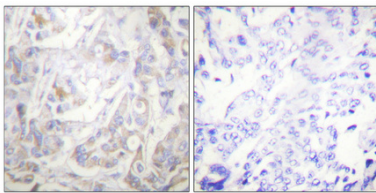
표면에 표본 인간 위암 조직에 대한 캐틴18(인화세33) 항를 이용한 면역조직화분석(PTM: 오른쪽 그림)은 인화법(PTM:)로 차한 결과이다



HT29 세포용질을 케라틴18(안화세린B3) 항체를 사용하여 단백질 분획했다. 오른쪽은 안화염색이로 나타냈다.



안화염색 케라틴18(S33) 단백질을 1:2000으로 희석하여 항체를 대상으로 단백질을 수행했다.



표본과 케라틴18염색조각의 면역화학 분석. 항체는 1:100으로 희석하여 4°C에서 하룻밤 동안 반응했다. 항원 희석은 고압 교탄-Tris-EDTA, pH 8.0 용액을 사용했다. 염색 대조(오른쪽)은 항체를 면역 염색이로 전처리했다.