

제품명: 사이클린 E2(인산화 Thr392) 토끼 다클론 항체
카탈로그 번호: APRab04527
연구용 전용

요약

설명	토끼 다클론 항체
숙주	토끼
적용	ICC/IF, ELISA
반응성	인산화
결합	비결합
변형	인산화
아이소타입	IgG
클론성	다클론
형태	액체
농도	1mg/ml
Storage	Aliquot 하여 -20°C 에 보관(12 개월 유효). 냉동/해동 반복을 피하십시오.
Shipping	Ice bags
버퍼	글세롤 50%, 보오덴탈 0.5%, 산구방제 N 0.02% 를 함유한 PBS 용액
정제	천상정제

적용

희석 비율	ICC/IF 1:200-1:1000, ELISA 1:5000-1:20000
분자량	-

항원 정보

유전자명	CCNE2
다른 이름	CCNE2; G1/S-specific cyclin-E2
유전자 ID	9134.0
SwissProt ID	O96020
면역원	이 항원은 Thr392 인산화유추된 인사이클린 E2 유래 항원 펩타이드를 사용하여 생성되었습니다. 예상 분량: 355-404

배경

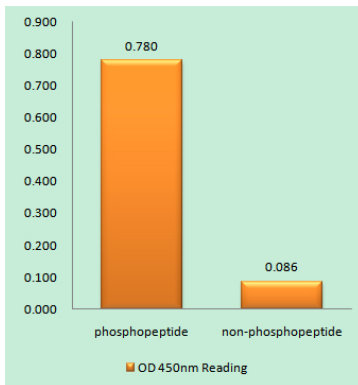
이 유전자 코딩하는 단백질은 세포주기 동안 단백질 합성에 주요 구성 요소는 고로 보존 사이클린 계열에 속한다. 사이클린은 CDK 키아제 조절 역할을 한다. 서로 다른 사이클린은 각 다른 발현 패턴을 나타내며, 이는 각 세포 분열 과정의 시간적 조절에 기여한다. 이 사이클린은 CDK2와 복합체를 형성하고 CDK2의 조절 단위로 기능한다. 또한 이 사이클린은 CDK 억제제인 CIP/KIP 계열 특이적으로 상호작용하는 것으로 알려져 있으며, 세포주기 G1/S 전환에 중요한 역할을 한다. 이 유전자의 발현은 G1-S 계 전환기에 걸쳐 사이클린 E1 과는 다른 조직 특이적 패턴을 보인다. 종양 유세포에서 이 유전자의 발현 수준이 유의하게 증진된 것 관찰되었다.

. [RefSeq 제공 2008 년 7 월] 기능 세주와 G1 기원과 S 기원 조절에 필수적이다. 유도 p53 과 Rb 에 각각 결합하여 활성화하는 유증 비아스 증단 단백질 E6 및 E7 에 의해 활성화된다. PTM: CDK2 에 의한 인산화 CDK2 로부터 분리되어 유비퀴틴 프로테아좀 경로를 통해 분해된다. 양성 세포를 억제한다. 양성 세포에 의해 억제된다. 소위 CDK2 (생체) 및 CDK3 (세포내 단백질)에 의해 상호 작용하여 세포 주기 억제 효소 복합체를 형성한다. 세포 소위 단백질 복합체 구성을 부여한다. 조직 특성 PubMed(9858585)에 따르면 생체 조직 흉선 뇌에서 가장 높은 수준으로 발현된다. 태반 비장 조직에서는 낮은 수준으로 발현된다. 장유 세포에서는 비정형 세포에 비해 저조도로 높은 수준으로 발현된다. PubMed(9840927)에 따르면 흉선 전선 뇌 골강 신장에서는 낮은 수준으로 발현된다. 폐에서는 높은 수준으로 발현된다. PubMed(9840943)에 따르면 고환 태반 흉선 뇌에서 높은 수준으로 발현된다. 췌장 조직에서는 그 다음 낮은 수준으로 발현된다.

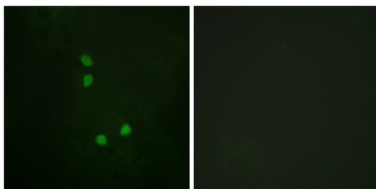
연구 분야

세포주 G1S; 세포주 G2M DNA; 난감염을 p53; 암 관련 경로 전암 억제 단백질

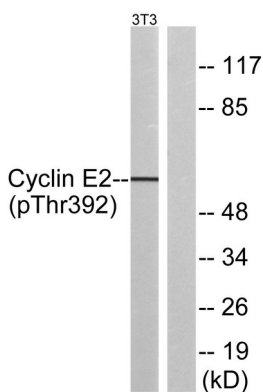
이미지 데이터



세포주 E2(Phospho-Thr392) 항를 사용한 면역원 인화 효소 (Phospho-left) 및 비인화 효소 (Phospho-right)에 대한 효소 결합 면역흡착 분석 (Phospho-ELISA)



세포주 E2(인화 Thr392) 항를 사용한 NIH/3T3 세포의 면역형광 분석. 오른쪽 그림은 인화 효소로 처리한 결과입니다.



세포주 E2(인화 Thr392) 항에 대한 웨스턴 블롯 분석. 오른쪽은 세포주 E2(인화 Thr392) 펩타이드로 처리된 결과입니다.