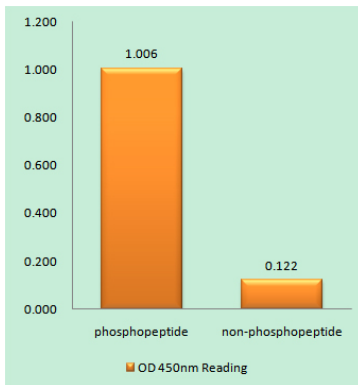


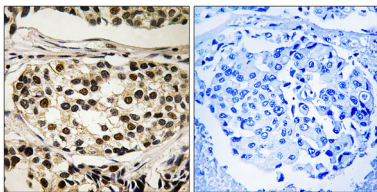
절대필요시 직접 실험을 통해 표본에 결합하여 RNA 중합효소 II 및 알트리아인자 복합체가 종양 전사 복합체 형성에 관여함을 합니다. 세포의 성장에 cdk8 에 결합하여 활성하고, cdk8 은 RNA 중합효소(RNAP II)의 큰 소단위 CTD(C-말단)를 인산화하여 전사 복합체를 역학할 수 있습니다.(PTM: DNA 손상 ATM 또는 ATR 에 의한 인산화) (유형 세포 계열에 포함) 세포의 C-말단 유형 1 개의 세포의 N-말단 단백질을 포함한다. 소위 MED1, MED4, MED6, MED7, MED8, MED9, MED10, MED11, MED12, MED13, MED13L, MED14, MED15, MED16, MED17, MED18, MED19, MED20, MED21, MED22, MED23, MED24, MED25, MED26, MED27, MED29, MED30, MED31, CCNC, CDK8 및 CDC2L6/CDK11 로 구성된 Mediator 복합체 구성요인이다. MED12, MED13, CCNC 및 CDK8 소위 CDK8 복합체 하의 별개의 모듈을 형성한다. CDK8 모듈 포함하는 Mediator는 이 모듈이 없는 Mediator 보다 전사 활성을 저하는 활성이 낮다. 하이에 특정 소단위 결합 Mediator 복합체 억제제는 ARC, CRSP, DRIP, PC2, SMCC 및 TRAP 로도 알려져 있다. CCNC/CDK8 에 의한 세포의 CDK8 쌍 RNA 중합효소 II의 큰 소단위도 결합한다. 조특성 측정에서 가장 높은 수준을 나타낸다. 상강 골격 및 신장에도 높은 수준을 나타낸다. 뇌에서는 낮은 수준을 나타낸다.

연구 분야

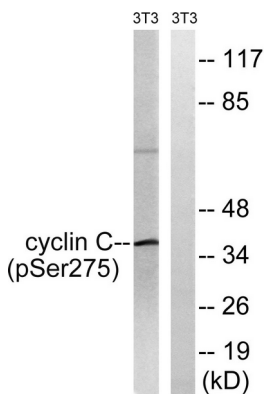
이미지 데이터



세포의 C(Phospho-Ser275) 항체를 사용한 면역인산화법(Phospho-left) 및 면역인산화법(Phospho-right)에 대한 효소 결합 면역흡착 분석(Phospho-ELISA)



표본에 포함된 양을 측정하기 위한 조직학 분석(Cyclin C(Phospho-Ser275) 항체를 사용한 면역인산화법)으로 처리한 결과입니다.



UV 15'로 처리한 NIH/3T3 세포 용액을 Cyclin C (Phospho-Ser275) 항체를 사용하여 분석했습니다. 오른쪽은 면역인산화법으로 처리했습니다.