

제품명: 사이클린 B1(인산화 Ser147) 토끼 다클론 항체
카탈로그 번호: APRab04518
연구용 전용

요약

설명	토끼 다클론 항체
숙주	토끼
적용	WB, IHC, ICC/IF, ELISA
반응성	인산화 단백질
결합	비결합
변형	인산화
아이소타입	IgG
클론성	다클론
형태	액체
농도	1mg/ml
Storage	Aliquot 하여 -20°C 에 보관(12 개월 유효). 냉동/해동 반복을 피하십시오.
Shipping	Ice bags
버퍼	글리세롤 50%, 보르덴탈 0.5%, 산구방제 N 0.02%를 함유한 PBS 용액
정제	천상정제

적용

희석 비율	WB 1:500-1:2000, IHC 1:100-1:300, ICC/IF 1:50-1:200, ELISA 1:5000-1:20000
분자량	60kDa

항원 정보

유전자명	CCNB1
다른 이름	CCNB1; CCNB; G2/mitotic-specific cyclin-B1
유전자 ID	891.0
SwissProt ID	P14635
면역원	이 항체는 인산화 사이클린 B1 의 세린 147 인산화 부위를 특이적으로 인식합니다. 이 인산화 부위는 121-170

배경

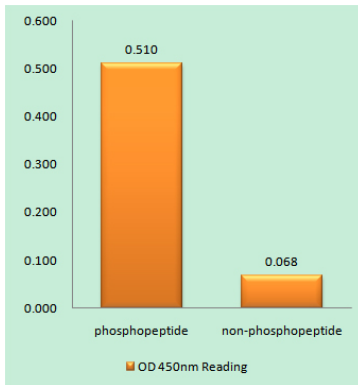
이 유전자는 세포 분열을 조절하는 조절 단백질이다. 유전자는 p34(cdc2)와 함께 형성하여 숙주 인(MPF)를 만든다. 두 가지 단백질 발현이 억제되는 동안 발효된 전체 단백질은 하나씩 주조 단백질은 주로 G2/M기에 발현된다. 이 두 단백질은 대립 단백질로 사용되어 연구된다. [RefSeq 제 2008 년 7 월, 발효된 G2 기종 단백질은 숙주 유전자의 발현을 억제한다. 기능 G2/M(유전)은 전사 주조 단백질이다. PTM: 기간 중 SCF(NIPA) 복합체에 의해 유린화된다. G2/M 기종에는 유린화되지 않는다. 유성 세포에 포함된다.

. 세포 AB 서브셋 서킷 CDC2 단백질에 상호작용하는 주된(MPF)라고 알려진 세포 분열을 촉진하는 복합체이다. 세포 서킷은 항에 집착을 유발한다. HE110에 결합한다. 유전적 변이를 가진 RALBP1 및 CDC2와 상호작용하는 유전자 발현을 촉진한다.

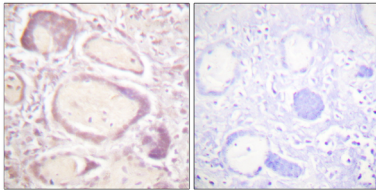
연구 분야

AMPK

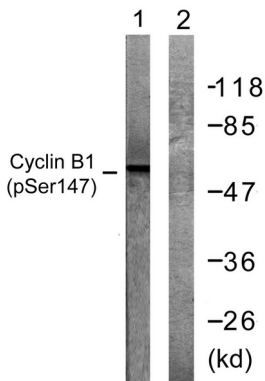
이미지 데이터



세포 B1(Phospho-Ser147) 항을 사용한 면역인화법(Phospho-left) 및 면역인화법(Phospho-right)에 대한 결과 분석 방법(Phospho-ELISA)



표면에 고정된 세포에 대한 면역조직화 분석(Cyclin B1(Phospho-Ser147) 항체 사용, 오른쪽 그림은 인화법)으로 인한 결함이다.



UV 15'로 처리한 Jurkat 세포를 Cyclin B1(Phospho-Ser147) 항을 사용하여 분석했다. 오른쪽은 인화법으로 처리했다.