

제품명: 사이클린 B1(인산화 Ser126) 토끼 다클론 항체

카탈로그 번호: APRab04517

연구용 전용

요약

설명	토끼 다클론 항체
숙주	토끼
적용	WB, IHC, ICC/IF, ELISA
반응성	인산화
결합	비결합
변형	인산화
아이소타입	IgG
클론성	다클론
형태	액체
농도	1mg/ml
Storage	Aliquot 하여 -20°C 에 보관(12 개월 유효). 냉동/해동 반복을 피하십시오.
Shipping	Ice bags
버퍼	글세롤 50%, 보오덴탈 0.5%, 산구방제 N 0.02%를 함유한 PBS 용액
정제	천상정제

적용

희석 비율	WB 1:500-1:2000, IHC 1:100-1:300, ICC/IF 1:50-1:200, ELISA 1:5000-1:10000
분자량	60kDa

항원 정보

유전자명	CCNB1
다른 이름	CCNB1; CCNB; G2/mitotic-specific cyclin-B1
유전자 ID	891.0
SwissProt ID	P14635
면역원	이 항체는 인산화 사이클린 B1 의 세린 126 인산화 부위를 특이적으로 인식합니다. 이 항체는 91-140

배경

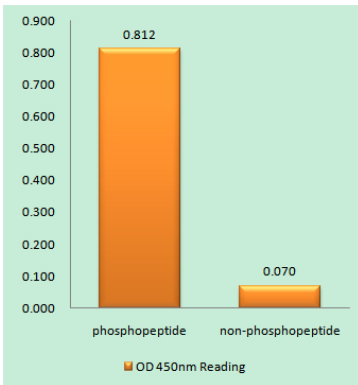
이 유전자는 세포 분열을 조절하는 조절 단백질이다. 유전자는 p34(cdc2)와 함께 형성하여 숙주 인(MPF)를 만든다. 두 가지 단백질 발현에 의해 조절되는 전체 단백질은 나열된 세포 주기에 따라 G2/M기에 발현된다. 이 단백질은 대립체 개시 유전자 사용에 의해 생성된다. [RefSeq 제 2008 년 7 월, 별첨 G2 기종 수준 측정과 유사성에 따라] 불행히도, 기능 G2/M(유사)은 전사 수준을 조절할 수 없다. PTM: 기간 중 SCF(NIPA) 복합체에 의해 유린화된다. G2/M 기종에는 유린화되지 않는다. 유성 세포에 포함된다.

. 시클린 B1 항체를 사용하여 CDC2 단백질에 결합하는 유전자 인자(MPF)라고 알려진 세포 분열을 촉진하는 복합체를 형성한다. 시클린 B1은 암에 걸릴 수 있다. HE110에 결합한다. 유전자 발현을 가진 RALBP1 및 CDC2와 상호작용하는 유전자 인자 복합체를 형성한다.

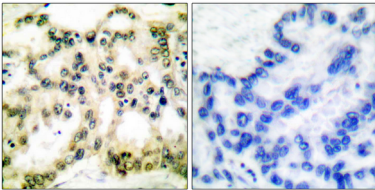
연구 분야

AMPK

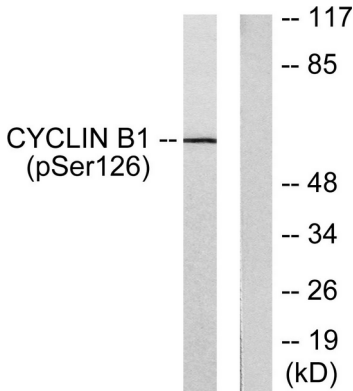
이미지 데이터



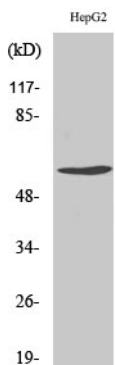
시클린 B1(Phospho-Ser126) 항체를 사용하여 인산화 펩타이드(Phospho-left) 및 인산화 펩타이드(Phospho-right)에 대한 결합을 분석하는 Phospho-ELISA



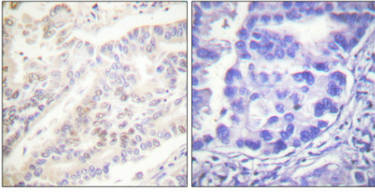
세포에 포함된 펩타이드에 대한 분석(Phospho-ELISA)을 사용하여 Cyclin B1(Phospho-Ser126) 항체를 사용하여 인산화 펩타이드를 분석합니다. 오른쪽은 인산화 펩타이드로 처리한 것입니다.



EGF 200ng/ml 로 15 분 동안 처리한 NIH/3T3 세포에서 Cyclin B1(Phospho-Ser126) 항체를 사용하여 단백질을 분석합니다. 오른쪽은 인산화 펩타이드로 처리한 것입니다.



인산화 시클린 B1(S126) 단백질 항체를 사용하여 단백질을 분석합니다.



과민포도상구균 표면 조직면역조직화학 분석 항체는 1:100으로 희석하여 4°C에서 1시간 동안 반응시켰다. 항원 희석에는 고염 및 고온의 Tris-EDTA, pH 8.0 용액을 사용했다. 음성 대조군은 같은 항체를 면역염색에 사용하지 않았다.