

제품명: CRMP-2(인산화 Ser522) 토끼 다클론 항체

카탈로그 번호: APRab04502

연구용 전용

요약

설명	토끼 다클론 항체
숙주	토끼
적용	WB, ELISA
반응성	인산화 생체
결합	비결합
변형	인산화
아이소타입	IgG
클론성	다클론
형태	액체
농도	1mg/ml
Storage	Aliquot 하여 -20°C 에 보관(12 개월 유효). 냉동/해동 반복을 피하십시오.
Shipping	Ice bags
버퍼	글리세롤 50%, 보오덴탈 0.5%, 산기방제 N 0.02%를 함유한 PBS 용액
정제	천상정제

적용

희석 비율	WB 1:500-1:2000, ELISA 1:5000-1:20000
분자량	62kDa

항원 정보

유전자명	DPYSL2
다른 이름	DPYSL2; CRMP2; ULIP2; Dihydropyrimidinase-related protein 2; DRP-2; Collapsin response mediator protein 2; CRMP-2; N2A3; Unc-33-like phosphoprotein 2; ULIP-2
유전자 ID	1808.0
SwissProt ID	Q16555
면역원	인 CRMP-2 의 인산화 부위(인산화 Ser522) 주변에 합성된 인산화 펩타이드

배경

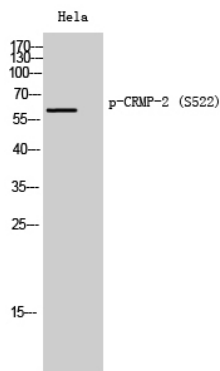
이 유전자는 콜라신 반응 매개 단백질 계열 구성원을 암호화한다. 콜라신 반응 매개 단백질은 중 및 저 분량 형태와 신경 세포의 유성 생 및 극 형태를 촉진한다. 인산화 단백질은 미세관 조립을 촉진하고 Sema3A 매개 신경축삭 분기에 필수적인 칼슘 채널의 상조를 통해 세포 신호 전달에 관여한다. 이 유전자는 예각 결핵과 관련이 있으며 인산화 단백질은 인산화 알파 베타 말에 중요한 역할을 할 수 있다. 이 유전자는 예각 결핵을 암호화

는 대체로 이전 시퀀스에 포함되지 않습니다. [RefSeq 제공 2011년 9월] 가능 형식은 신장 및 이후 시퀀스 제공에 포함됩니다. 축삭 유성 신경 섬유 분포 및 분포에 포함됩니다. PTM: 알코올 분포 및 신경 섬유 분포에 포함됩니다. 분포는 Ser-518, Ser-522 및 Thr-509에서 인산화 DPYSL2를 특징적으로 포함합니다. 유성 DHOase 결합에 참여하며 또한 세포 내 히스톤 메틸화 효소에 포함됩니다. 소위 중량 및 CRMP1, DPYSL3, DPYSL4 또는 DPYSL5와 이종량 유사체. C-말단을 CYFIP1/SRA1의 C-말단 상호작용합니다. HTR4와 상호작용합니다. 조직성 또는 조직에 포함됩니다.

연구 분야

축삭 유성

이미지 데이터



HeLa 세포를 대상으로 Phospho-CRMP-2 (S522)를 1:2000 배 희석하여 웨스턴 블롯 분석을 수행했다.