

**제품명: Crk II (인산화 Tyr221) 토끼 다클론 항체**

**카탈로그 번호: APRab04500**

연구용 전용

## 요약

설명	토끼 다클론 항체
숙주	토끼
적용	WB, ICC/IF, ELISA
반응성	인산화 생체 유래
결합	비결합
변형	인산화
아이소타입	IgG
클론성	다클론
형태	액체
농도	1mg/ml
Storage	Aliquot 하여 -20°C 에 보관(12 개월 유효). 냉동/해동 반복을 피하십시오.
Shipping	Ice bags
버퍼	글세롤 50%, 보오덴탈 0.5%, 산구방제 N 0.02% 를 함유한 PBS 용액
정제	천상정제

## 적용

희석 비율	WB 1:500-1:2000, ICC/IF 1:200-1:1000, ELISA 1:20000-1:40000
분자량	40kDa

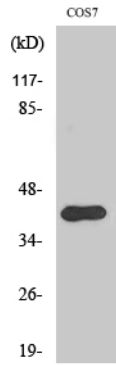
## 항원 정보

유전자명	CRK
다른 이름	CRK; Adapter molecule crk; Proto-oncogene c-Crk; p38
유전자 ID	1398.0
SwissProt ID	P46108
면역원	이 항원은 Tyr221 인산화유래의 인간 CrkII 유래 항원 단백질을 사용하여 생성되었습니다. 아민산 범위 187-236

## 배경

이 유전자는 여러 유인 단백질에 결합하는 아미노산 결합 구조를 암호화합니다. 유전자 산물에는 SH2 및 SH3 도메인 (src-생성 도메인)을 가지고 있으며 SH2-인산화 생체 유래 단백질에 주된 상호작용을 포함하는 등 아미노산 결합에 관여합니다. 단백질 N-말 SH2 도메인은 결합의 양성 조절이 가능하며 C-말 SH3 도메인은 결합의 음성 조절이 가능합니다. 다른 상호작용을 가진 두 가지 다른 아형을 암호화하는 대체 체가 보고되었습니다. [RefSeq 제본 2008 년 7 월, 도메인 C-말 SH3 도메인 결합의 음성 조절이 가능하며 N-말 SH3 도메인 결합의 양성 조절이 가능합니다.]





인화 Crk II (Y221) 단백질 발현 분석